

UNESCO BIOSPHÄRENPAK SALZBURGER LUNGAU & KÄRNTNER NOCKBERGE

BSP Nockberge

05.03.2021



biosphären
park
nockberge



United Nations
Educational, Scientific and
Cultural Organization



Salzburger Lungau & Kärntner Nockberge
Biosphere Reserve since 2012
Man and the Biosphere Programme

LAND  KÄRNTEN

UNESCO BIOSPHÄRENPAK SALZBURGER LUNGAU & KÄRNTNER NOCKBERGE

BSP Nockberge



biosphären
park
nockberge



United Nations
Educational, Scientific and
Cultural Organization



Salzburger Lungau & Kärntner Nockberge
Biosphere Reserve since 2012
Man and the Biosphere Programme

LAND  KÄRNTEN

Link zum Imagefilm:

[HTTPS://WWW.YOUTUBE.COM/WATCH?V=J08TA8S7-
NO&T=12S](https://www.youtube.com/watch?v=J08TA8S7-NO&t=12s)



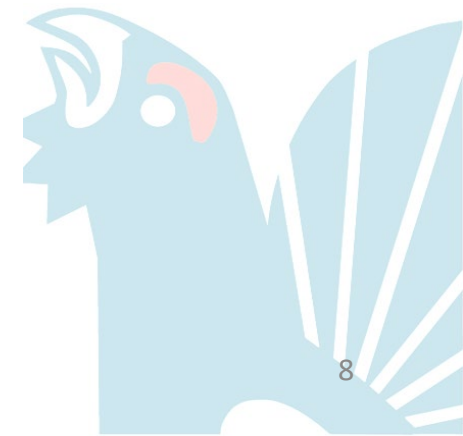
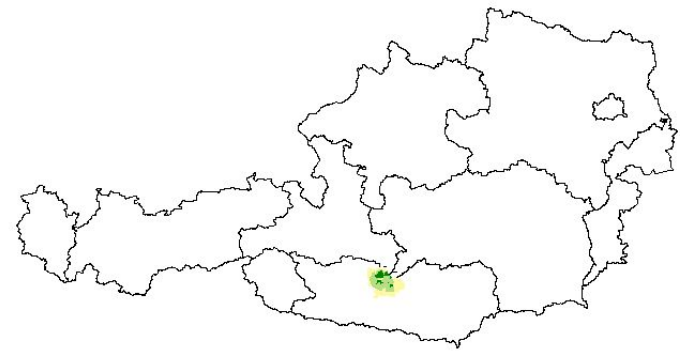








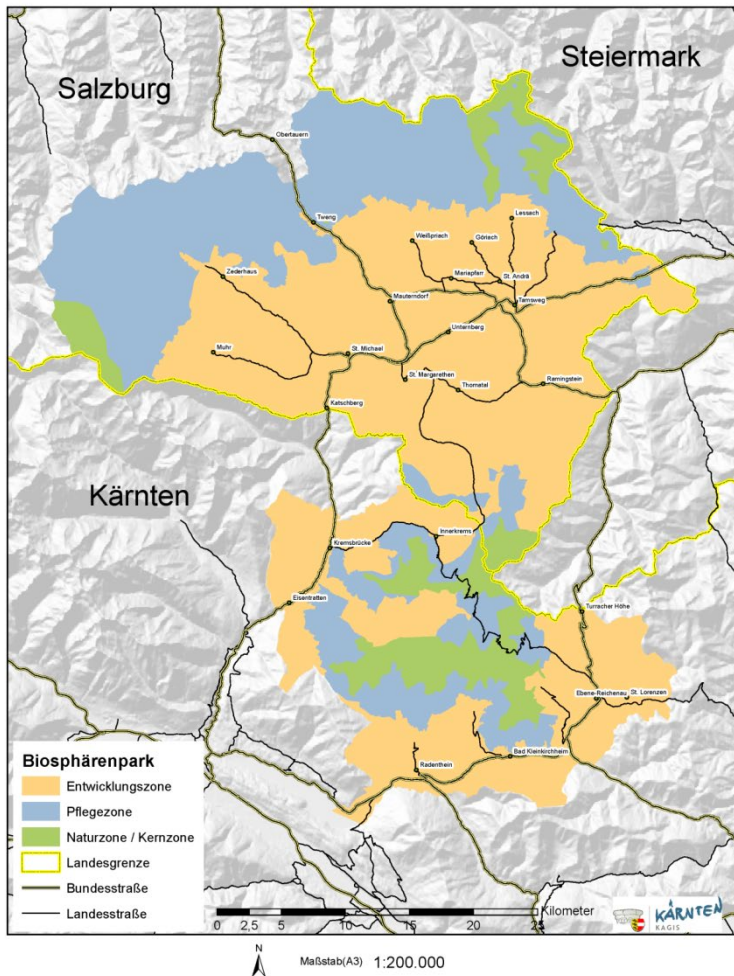
Vom NP zum UNESCO Biosphärenpark



BIOSPHERENPARK NOCKBERGE

Übersicht

Biosphärenpark Salzburger Lungau & Kärntner Nockberge



GRÖSSE:
CA. 1500 KM²,
DAVON RUND 1020 KM² IM LUNGAU

BEWOHNER:
CA. 34.000,
DAVON RUND 21.000 IM LUNGAU

GEMEINDEN:
19 DAVON 4 IN DEN NOCKBERGEN:
BAD KLEINKIRCHHEIM, RADENTHEIN, REICHENAU
UND KREMS IN KÄRNTEN

714 Biosphärenparke in 129 Ländern

World Network of Biosphere Reserves
Réseau mondial des réserves de biosphère
Red Mundial de Reservas de Biosfera
Weltnetz der Biosphärenreservate

2017 - 2018

701

UNESCO biosphere reserves
réserves de biosphère de l'UNESCO
reservas de biosfera de UNESCO
UNESCO-Biosphärenreservate

124

countries
pays
países
Staaten



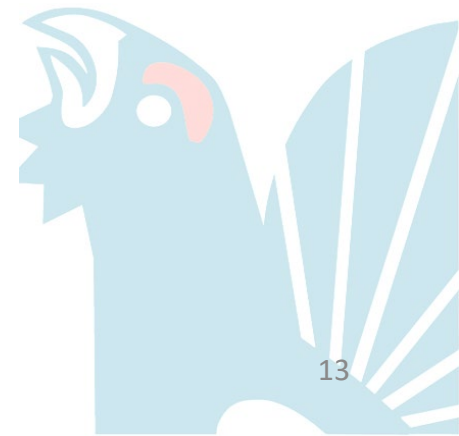
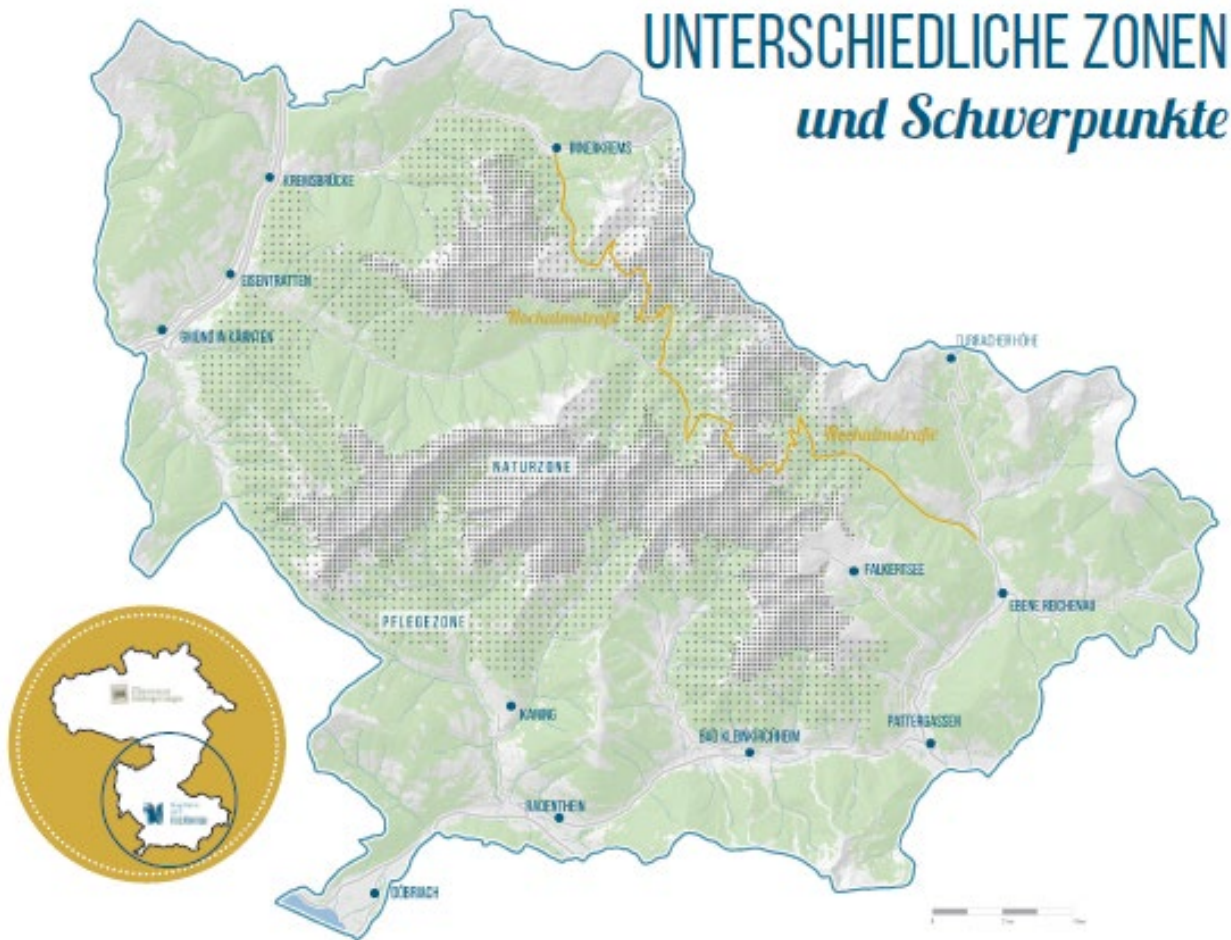
BIOSPHERÄNPARK NOCKBERGE

Inhalte und Ziele



UNESCO BIOSPHÄRENPARKS
sind Modellregionen für Nachhaltigkeit

Ist die Grundlage eines Biosphärenparkes







DREI SCHLÜSSELROLLEN UND NEUN HANDLUNGSFELDER SIND IM

Managementplan festgehalten



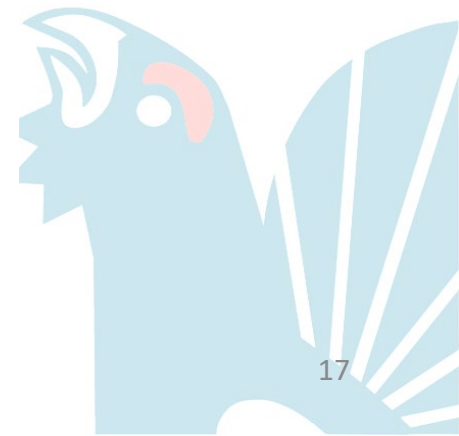
ROLLEN
Verteilung

- ENTWICKLERROLLE
- VERMITTLERROLLE
- ORGANISATIONSROLLE

Biosphärenpark Nockberge

Partizipativer Prozess :

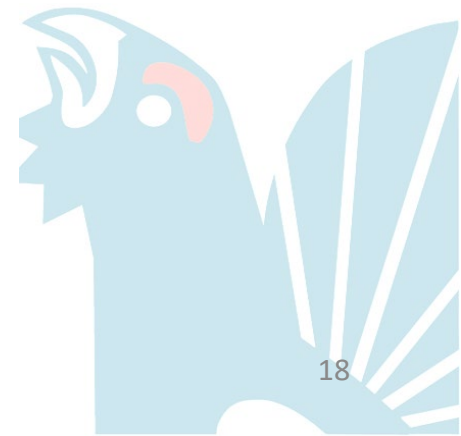
- > INTENSIVE, ÖFFENTLICHE DISKUSSIONEN VON 2004 -2007
- > 250 VERHANDLUNGEN MIT ÜBER 100 BESITZEINHEITEN
- > 88 SITZUNGEN ZUR REGIONALEN ENTWICKLUNG
- > 36 REGIONALE INFO VERANSTALTUNGEN
- > 33 SPRECHTAGE FÜR GRUNDBESITZER



im Biosphärenpark Nockberge

Ziele:

- > BEITRAG ZUR ERHALTUNG UND WEITERENTWICKLUNG EINER AUF REGIONALE BESONDERHEITEN ABGESTIMMTEN UND ZEITGEMÄSSEN LAND-, FORST & ALMWIRTSCHAFT
- > ENTWICKLUNG VON PILOTPROJEKTEN
- > AUFBAU VOM BIOSPHÄRENPAKPARTNERMODEL



Nockberge Bauernhof-Eis



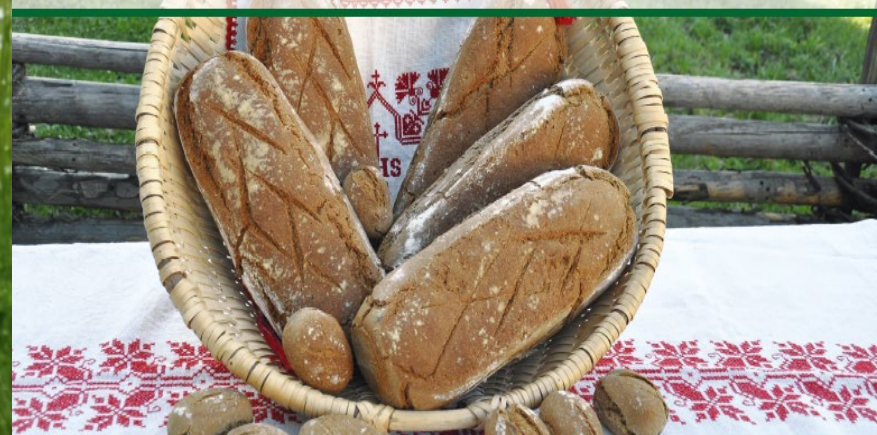
Der Nockhonig



Grubenbauer's gesunde Zirbe



Nockberge-Brot



SIGI'S Natursaibling





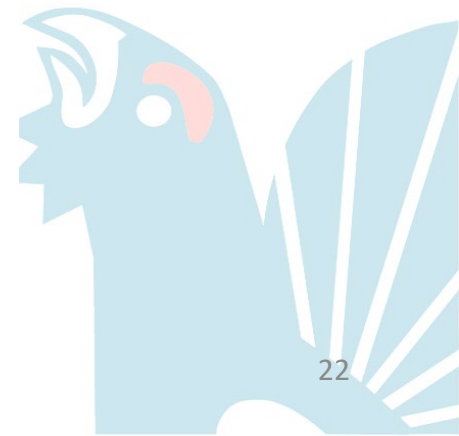


im Biosphärenpark Nockberge

Ziele:

- > SICHERUNG UND ENTWICKLUNG WERTVOLLER UND CHARAKTERISTISCHER NATURPROZESSE, LEBENSÄRÄUME UND ARTEN MIT SCHWERPUNKT AUF NATUR- UND PFLEGEZONE
- > VERTRAGSNATURSCHUTZMODELL BSP NOCKBERGE:

ALLGEMEINE ABGELTUNG	210 VERTRÄGE
KULTURLANDSCHAFTSABGELTUNG	128 VERTRÄGE
NATURLANDSCHAFTSABGELTUNG	40 VERTRÄGE



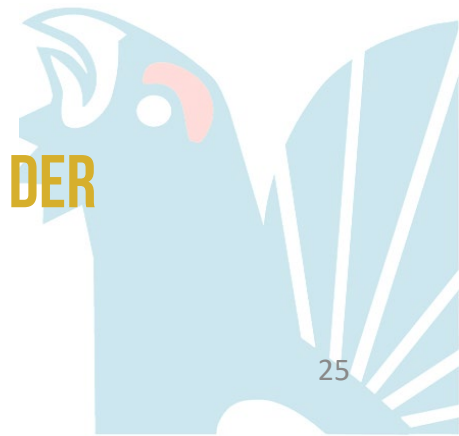




im Biosphärenpark Nockberge

Ziele:

- > ETABLIERUNG EINES EXPERIMENTIERRAUMES FÜR INTERDISZIPLINÄRE UND ANWENDUNGSORIENTIERTE FORSCHUNG
- > KOOPERATION MIT DER AAU KLAGENFURT
- > UNTERSTÜTZUNG BEI STUDENTISCHEN ARBEITEN
- > ABHALTUNG VON GEO – TAG DER ARTENVIELFALT



Individuelle Exkursionen

ERLEBNIS *Biosphäre*

SOMMERPROGRAMM
2018



- ENGE ZUSAMMENARBEIT MIT DEN TOURISMUSREGIONEN VOR ORT UND DER KÄRNTEN WERBUNG
- DURCHFÜHRUNG UND ORGANISATION VON EXKURSIONEN AUF ANFRAGEN
- VORTRÄGE & BUSBEGLEITUNGEN
- WORKSHOPS ZU VERSCH. THEMEN









Bildungskonzept für Schulen

Inhalte:

- > BIOSPHÄRENPAK PARTNERSCHULEN
- > MOBILE BIOSPHÄRENPAK SCHULE „SCHLAUFUX ON TOUR“
- > PROJEKTWOCHENANGEBOTE FÜR SCHULEN IM BIOSPHÄRENPAK

Finanzierung & Durchführung:

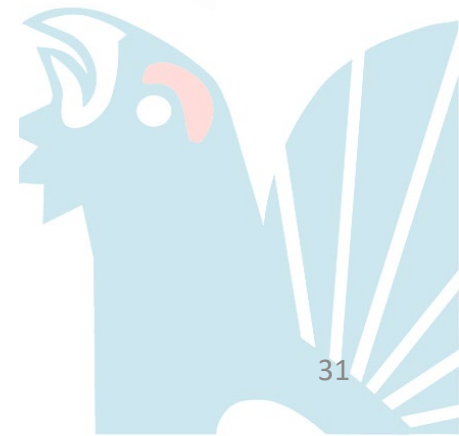
- > ELER - PROJEKT MIT 100% IGER FÖRDERUNG FÜR 3 JAHRE
- > 3 RANGER BEKAMEN DADURCH EINE WINTERANSTELLUNG
- > PROJEKTBEAUFTRÄGE FÜR DIE ORGANISATION VOR ORT





BIOSPÄRENPAK PARTNERSCHULEN

Wir sind Biosphärenparkschule



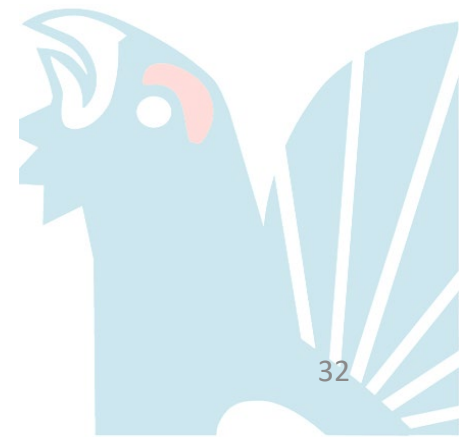


SCHLAUFUX ON TOUR

„Unsere mobile Schule“

Link zum Film „Mobile Schule“:

[HTTPS://WWW.YOUTUBE.COM/WATCH?V=G9LOZV1XHS0](https://www.youtube.com/watch?v=G9LOZV1XHS0)





SCHLAUFUX ON TOUR

„Unsere mobile Schule“

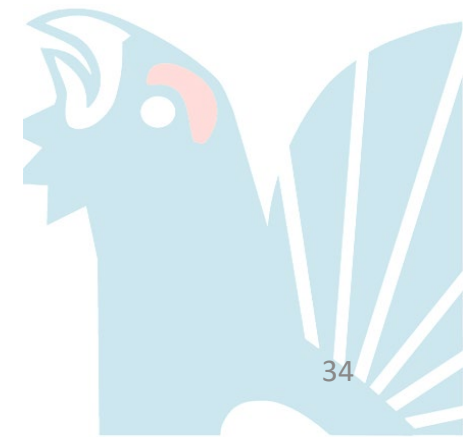




„Schlaufux im Netz“



- > DIGITALES BILDUNGSPROGRAMM ERARBEITET
- > THEMEN WIE NATUR, KLIMA- UND UMWELTSCHUTZ
- > MIT DIESER FORM DES „UNTERRICHTES“ ABWECHSLUNG
IN DEN SCHULALLTAG BRINGEN
- > [HTTPS://WWW.BIOSPHAERENPARKNOCKBERGE.AT/SCHLAUFUX-IM-NETZ/](https://www.biosphaerenparknockberge.at/schlaufux-im-netz/)



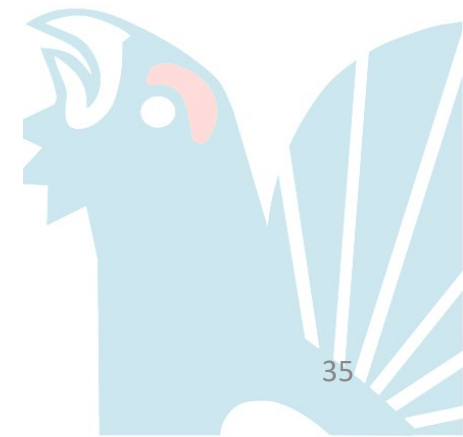


SCHLAUFUX ON TOUR

„Schlaufux im Netz“

Link zum Film „Schlaufux im Netz“:

[HTTPS://WWW.YOUTUBE.COM/WATCH?V=N85W3XIKW88&T=1S](https://www.youtube.com/watch?v=N85W3XIKW88&T=1S)





PROJEKTWOCHEN IM BIOSPHÄREN-PARK NOCKBERGE

So macht Schule Spaß

biosphären park nockberge

So macht Schule Spaß!

Schlaufux

UNSERE PROJEKTWOCHEN

MIT UNTERSTÜTZUNG DES LANDES KÄRNTEN UND DER BUNDESREGIERUNG VON ÖSTERREICH

LAND KÄRNTEN LE 16-20

EUROPEAN UNION







Clipboard with an orienteering map titled "Orientierungslauf".

Team: _____

WGS 84
UTM

Diogenhären
PARK
nockberge

5.	
6.	
7.	
8.	
9.	

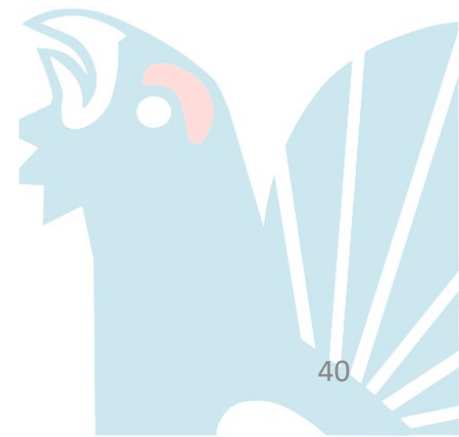
Handwritten notes on the clipboard include "auf Zielvorgabe" and "en Sie die".





Link zum Projekttag:

[HTTPS://WWW.YOUTUBE.COM/WATCH?V=VBMOQIQGM4S&T=1S](https://www.youtube.com/watch?v=VBMOQIQGM4S&T=1S)





PROJEKTWOCHEN IM BIOSPHÄRENPAK NOCKBERGE

So macht Schule Spaß



Vielen Dank für Ihre Aufmerksamkeit!

NOCKBERGE@KTN.GV.AT

