



IMST – Innovationen machen Schulen Top

E-Learning & E-Teaching. Digitale Medien – Plattformen - Netzwerke

Statistische Auswertung

NAH UND FERN!

**DER VERSUCH EINES INTERAKTIVEN
SCHULÜBERGREIFENDEN PHYSIKUNTERRICHTS**

ID 732

**Projektkoordinator/in
Beatrix Puchinger Ing., BEd.
EMS Schwadorf**

Schwadorf, Juli 2012

Inhalt

Statistische Auswertung „Fragebogen zum IMST-Projekt 732“	3
<i>1.Frage: Kreuze richtig an! <input type="checkbox"/>weiblich <input type="checkbox"/>männlich</i>	3
<i>2.Frage: Gib an, wie du im Physikunterricht Lernen und Arbeiten möchtest.</i>	3
<i>3.Frage: Untenstehend werden verschiedene Lernsituationen dargestellt. Gib an, wie du im Physikunterricht arbeiten möchtest.</i>	4
<i>4.Frage: Gib an in welcher Form du deine Arbeiten dem Lehrer/der Lehrerin übermitteln möchtest.</i>	7
<i>5.Frage: Gib an, wo dir Lernen und Arbeiten Spaß macht.</i>	8
<i>6.Frage: Kreuze an, was du beim Arbeiten mit der Plattform LMS gelernt hast.</i>	10
Statistische Auswertung des Pre- und Posttest „Fragen zu Druck und Auftrieb“ der Klassen 2b und 2a	14
<i>1.Frage: Was bedeutet für dich der Begriff DRUCK?</i>	14
<i>2.Frage: Was verstehst du unter AUFTRIEB?</i>	15
<i>3.Frage: Du hast einen Körper¹, der im Wasser schwimmt. Welche der folgenden Körper verhalten sich deiner Meinung nach wie Körper 1 in Wasser? Kreuze an!</i>	16
<i>5.Frage: Streiche das Falsche durch!</i>	20
<i>6.Frage: Ein Ziegelstein und ein Aluminiumblock haben gleiche Massen. Wie verhält es sich mit dem Auftrieb? Zeichne die Pfeile für die Gewichtskraft und die Auftriebskraft ein! Erinnerung: Je länger der Pfeil, desto größer die Kraft!</i>	22
<i>7.Frage: Was beeinflusst den Auftrieb in ruhenden Flüssigkeiten? Kreuze an!</i>	23
Statistische Auswertung über das Benützen der Diskussion auf der Plattform LMS	26

Statistische Auswertung „Fragebogen zum IMST-Projekt 732“

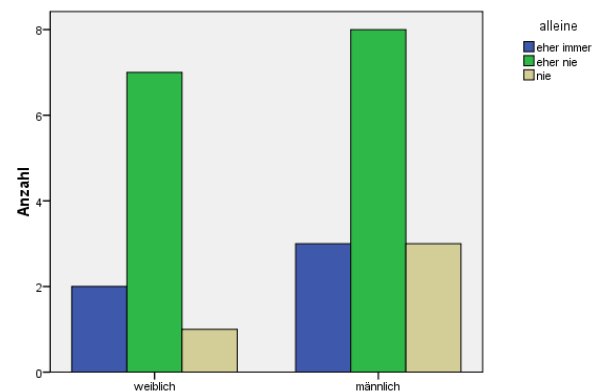
An der Befragung nahmen 24 Kinder der Klasse 2b teil. Themen der schriftlichen Befragung waren: Motivation im Physikunterricht durch verschiedenen Methoden und Lernerfolg mit der Plattform LMS.

1. Frage: Kreuze richtig an! weiblich männlich

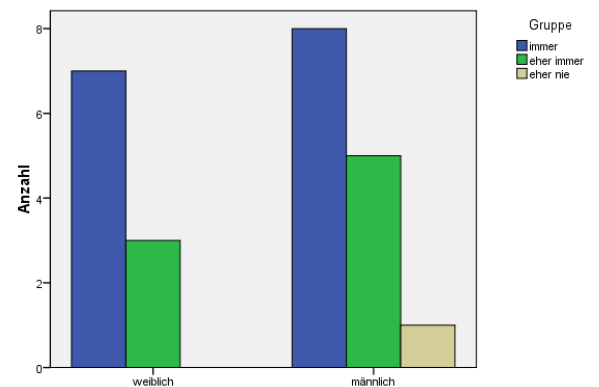
Es kreuzten 10 Probanden weiblich und 14 Probanden nämlich an, dies entspricht der genauen Zusammensetzung der Klasse.

2. Frage: Gib an, wie du im Physikunterricht Lernen und Arbeiten möchtest.

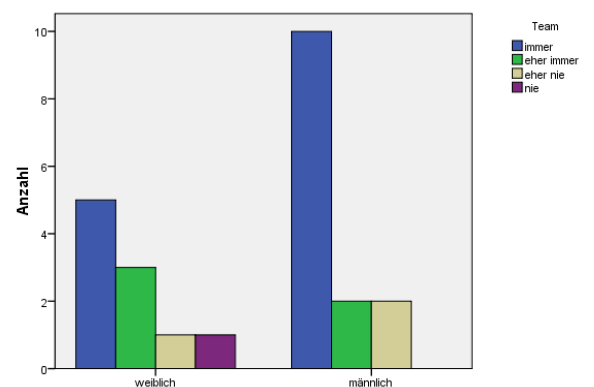
Ich möchte die gestellte Aufgabe alleine bearbeiten.					
		eher immer	eher nie	nie	Gesamt
weiblich	Anzahl	2	7	1	10
	% der Gesamtzahl	8,3%	29,2%	4,2%	41,7%
männlich	Anzahl	3	8	3	14
	% der Gesamtzahl	12,5%	33,3%	12,5%	58,3%
Gesamt	Anzahl	5	15	4	24
	% der Gesamtzahl	20,8%	62,5%	16,7%	100,0%



Ich möchte die gestellte Aufgabe in der Gruppe bearbeiten.					
		immer	eher immer	eher nie	Gesamt
weiblich	Anzahl	7	3	0	10
	% der Gesamtzahl	29,2%	12,5%	,0%	41,7%
männlich	Anzahl	8	5	1	14
	% der Gesamtzahl	33,3%	20,8%	4,2%	58,3%
Gesamt	Anzahl	15	8	1	24
	% der Gesamtzahl	62,5%	33,3%	4,2%	100,0%

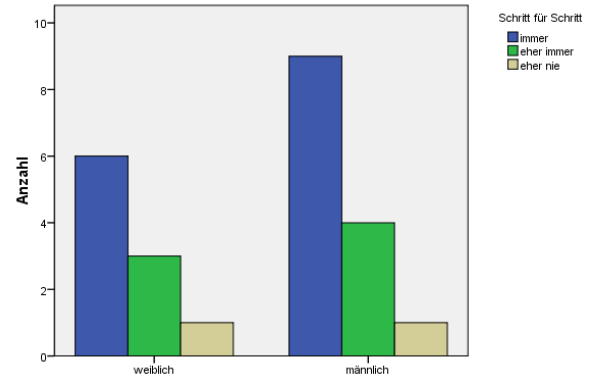


Ich möchte die gestellte Aufgabe im Team bearbeiten.						
		immer	eher immer	eher nie	nie	Gesamt
weiblich	Anzahl	5	3	1	1	10
	% der Gesamtzahl	20,8%	12,5%	4,2%	4,2%	41,7%
männlich	Anzahl	10	2	2	0	14
	% der Gesamtzahl	41,7%	8,3%	8,3%	,0%	58,3%
Gesamt	Anzahl	15	5	3	1	24
	% der Gesamtzahl	62,5%	20,8%	12,5%	4,2%	100,0%

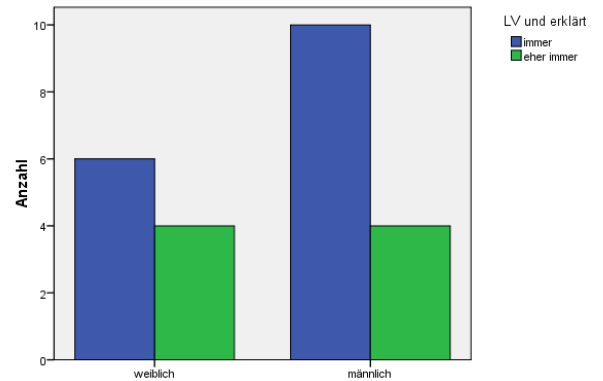


3. Frage: Untenstehend werden verschiedene Lernsituationen dargestellt. Gib an, wie du im Physikunterricht arbeiten möchtest.

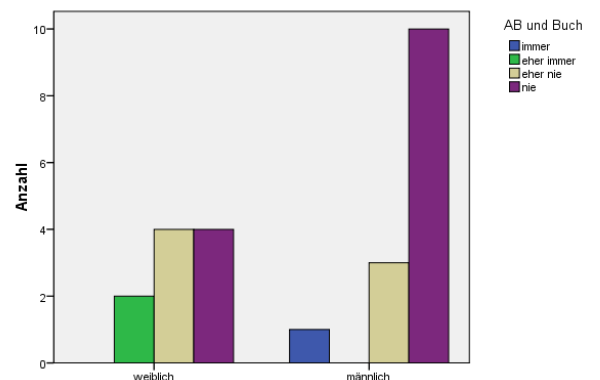
Die Lehrerin/der Lehrer führt Schritt für Schritt durch den Unterricht.					
		immer	eher immer	eher nie	Gesamt
weiblich	Anzahl	6	3	1	10
	% der Gesamtzahl	25,0%	12,5%	4,2%	41,7%
männlich	Anzahl	9	4	1	14
	% der Gesamtzahl	37,5%	16,7%	4,2%	58,3%
Gesamt	Anzahl	15	7	2	24
	% der Gesamtzahl	62,5%	29,2%	8,3%	100,0%



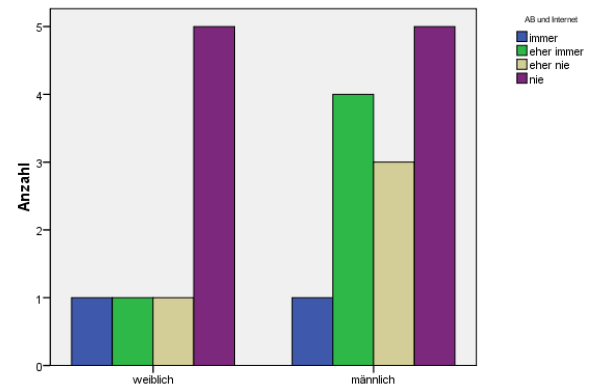
Die Lehrerin/der Lehrer zeigt dir einen Versuch und erklärt ihn.				
		immer	eher immer	Gesamt
weiblich	Anzahl	6	4	10
	% der Gesamtzahl	25,0%	16,7%	41,7%
männlich	Anzahl	10	4	14
	% der Gesamtzahl	41,7%	16,7%	58,3%
Gesamt	Anzahl	16	8	24
	% der Gesamtzahl	66,7%	33,3%	100,0%



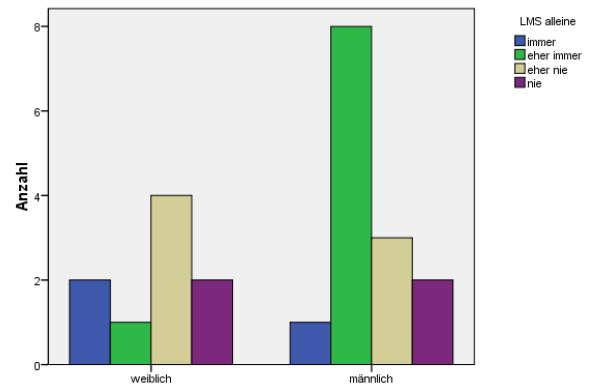
Du erhältst ein Arbeitsblatt und sollst im Buch die Lösung finden.						
		immer	eher immer	eher nie	nie	Gesamt
weiblich	Anzahl	0	2	4	4	10
	% der Gesamtzahl	,0%	8,3%	16,7%	16,7%	41,7%
männlich	Anzahl	1	0	3	10	14
	% der Gesamtzahl	4,2%	,0%	12,5%	41,7%	58,3%
Gesamt	Anzahl	1	2	7	14	24
	% der Gesamtzahl	4,2%	8,3%	29,2%	58,3%	100,0%



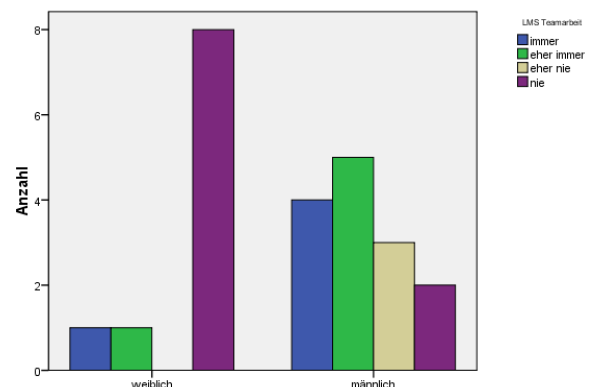
Du erhältst ein Arbeitsblatt und sollst die Antworten im Internet suchen.						
		immer	eher immer	eher nie	nie	Gesamt
weiblich	Anzahl	1	1	1	5	8
	% der Gesamtzahl	4,8%	4,8%	4,8%	23,8%	38,1%
männlich	Anzahl	1	4	3	5	13
	% der Gesamtzahl	4,8%	19,0%	14,3%	23,8%	61,9%
Gesamt	Anzahl	2	5	4	10	21
	% der Gesamtzahl	9,5%	23,8%	19,0%	47,6%	100,0%



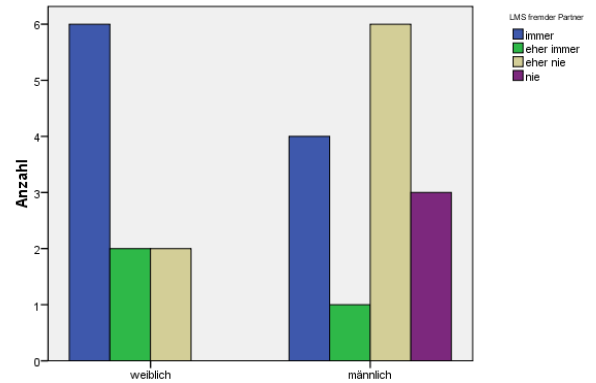
Du erhältst eine Aufgabe über eine Plattform (LMS) und musst sie alleine lösen.						
		immer	eher immer	eher nie	nie	Gesamt
weiblich	Anzahl	2	1	4	2	9
	% der Gesamtzahl	8,7%	4,3%	17,4%	8,7%	39,1%
männlich	Anzahl	1	8	3	2	14
	% der Gesamtzahl	4,3%	34,8%	13,0%	8,7%	60,9%
Gesamt	Anzahl	3	9	7	4	23
	% der Gesamtzahl	13,0%	39,1%	30,4%	17,4%	100,0%



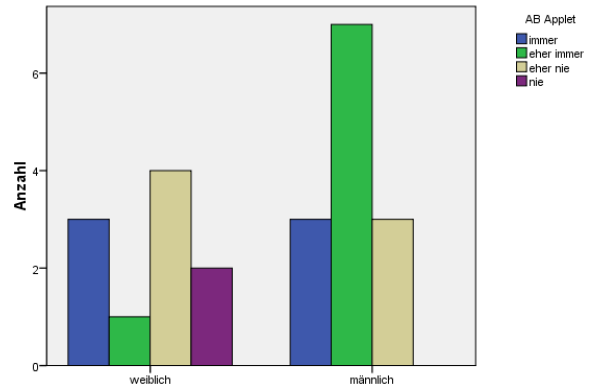
Du erhältst eine Aufgabe über eine Plattform (LMS) und musst sie mit einem Partner/einer Partnerin deiner Wahl lösen.						
		immer	eher immer	eher nie	nie	Gesamt
weiblich	Anzahl	1	1	0	8	10
	% der Gesamtzahl	4,2%	4,2%	,0%	33,3%	41,7%
männlich	Anzahl	4	5	3	2	14
	% der Gesamtzahl	16,7%	20,8%	12,5%	8,3%	58,3%
Gesamt	Anzahl	5	6	3	10	24
	% der Gesamtzahl	20,8%	25,0%	12,5%	41,7%	100,0%



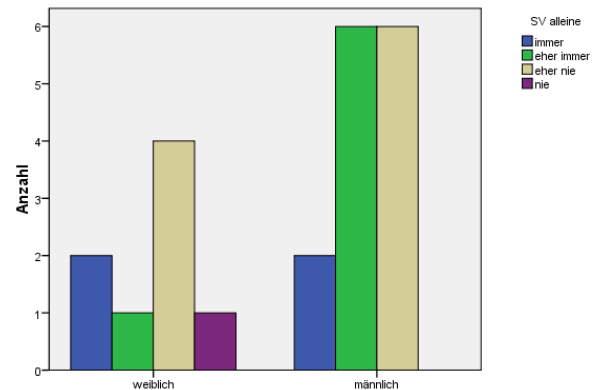
Du erhältst eine Aufgabe über eine Plattform (LMS) und musst sie mit einem fremden Partner/einer Partnerin (andere Schule) deiner Wahl lösen.						
		immer	eher immer	eher nie	nie	Gesamt
weiblich	Anzahl	6	2	2	0	10
	% der Gesamtzahl	25,0%	8,3%	8,3%	,0%	41,7%
männlich	Anzahl	4	1	6	3	14
	% der Gesamtzahl	16,7%	4,2%	25,0%	12,5%	58,3%
Gesamt	Anzahl	10	3	8	3	24
	% der Gesamtzahl	41,7%	12,5%	33,3%	12,5%	100,0%



Du erhältst eine Aufgabe und sollst anhand von Applets die physikalischen Hintergründe erkennen und benennen können.						
		immer	eher immer	eher nie	nie	Gesamt
weiblich	Anzahl	3	1	4	2	10
	% der Gesamtzahl	13,0%	4,3%	17,4%	8,7%	43,5%
männlich	Anzahl	3	7	3	0	13
	% der Gesamtzahl	13,0%	30,4%	13,0%	,0%	56,5%
Gesamt	Anzahl	6	8	7	2	23
	% der Gesamtzahl	26,1%	34,8%	30,4%	8,7%	100,0%

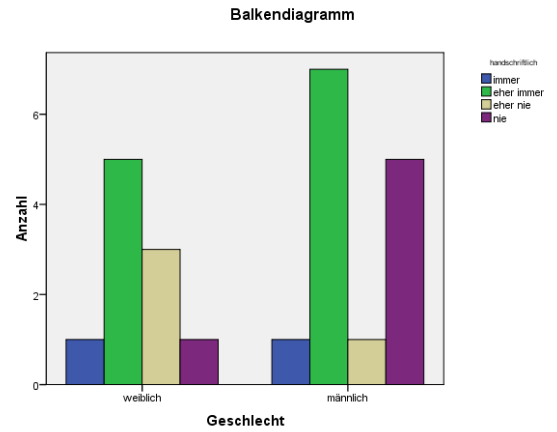


Du erhältst eine Aufgabe und sollst anhand von Schüler/Schülerinnen-Versuchen die physikalischen Hintergründe erkennen und benennen können.						
		immer	eher immer	eher nie	nie	Gesamt
weiblich	Anzahl	2	1	4	1	8
	% der Gesamtzahl	9,1%	4,5%	18,2%	4,5%	36,4%
männlich	Anzahl	2	6	6	0	14
	% der Gesamtzahl	9,1%	27,3%	27,3%	,0%	63,6%
Gesamt	Anzahl	4	7	10	1	22
	% der Gesamtzahl	18,2%	31,8%	45,5%	4,5%	100,0%

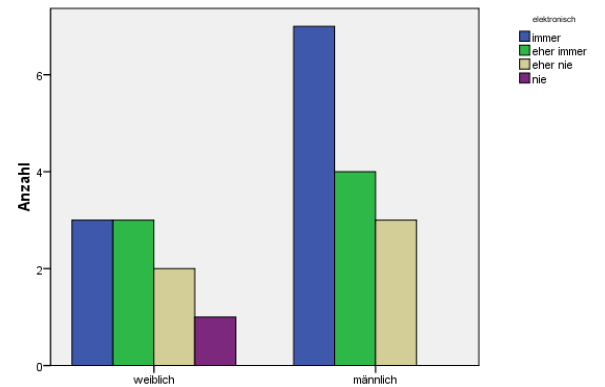


4. Frage: Gib an in welcher Form du deine Arbeiten dem Lehrer/der Lehrerin übermitteln möchtest.

Ich möchte meine Arbeiten handschriftlich in Form von Arbeitsblättern abgeben.						
		immer	eher immer	eher nie	nie	Gesamt
weiblich	Anzahl	1	5	3	1	10
	% der Gesamtzahl	4,2%	20,8%	12,5%	4,2%	41,7%
männlich	Anzahl	1	7	1	5	14
	% der Gesamtzahl	4,2%	29,2%	4,2%	20,8%	58,3%
Gesamt	Anzahl	2	12	4	6	24
	% der Gesamtzahl	8,3%	50,0%	16,7%	25,0%	100,0%

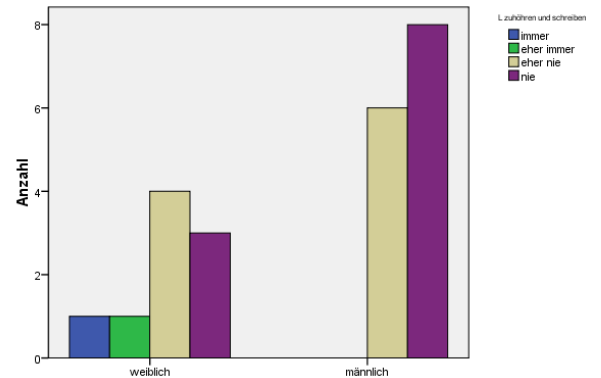


Ich möchte meine Arbeiten elektronisch abgeben.						
		immer	eher immer	eher nie	nie	Gesamt
weiblich	Anzahl	3	3	2	1	9
	% der Gesamtzahl	13,0%	13,0%	8,7%	4,3%	39,1%
männlich	Anzahl	7	4	3	0	14
	% der Gesamtzahl	30,4%	17,4%	13,0%	,0%	60,9%
Gesamt	Anzahl	10	7	5	1	23
	% der Gesamtzahl	43,5%	30,4%	21,7%	4,3%	100,0%

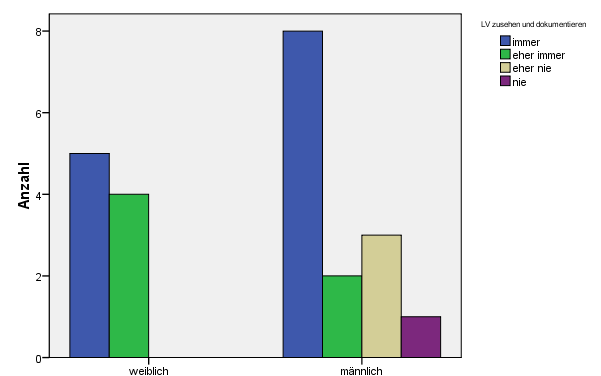


5.Frage: Gib an, wo dir Lernen und Arbeiten Spaß macht.

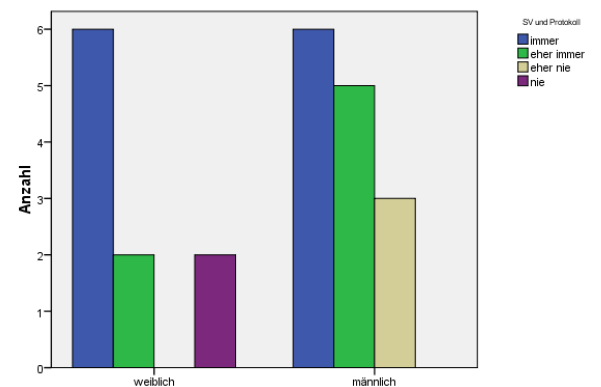
Es macht Spaß dem Lehrer/der Lehrerin zuzuhören und im Heft mitzuschreiben.						
		immer	eher immer	eher nie	nie	Gesamt
weiblich	Anzahl	1	1	4	3	9
	% der Gesamtzahl	4,3%	4,3%	17,4%	13,0%	39,1%
männlich	Anzahl	0	0	6	8	14
	% der Gesamtzahl	,0%	,0%	26,1%	34,8%	60,9%
Gesamt	Anzahl	1	1	10	11	23
	% der Gesamtzahl	4,3%	4,3%	43,5%	47,8%	100,0%



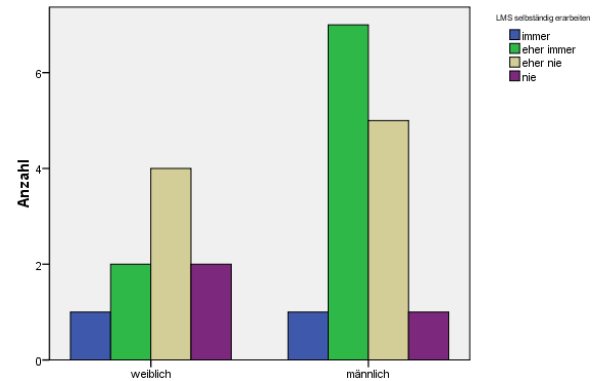
Es macht Spaß dem Lehrer/der Lehrerin bei Versuchen zuzusehen und gemeinsam mit ihm/ihr die Versuchsergebnisse zu dokumentieren.						
		immer	eher immer	eher nie	nie	Gesamt
weiblich	Anzahl	5	4	0	0	9
	% der Gesamtzahl	21,7%	17,4%	,0%	,0%	39,1%
männlich	Anzahl	8	2	3	1	14
	% der Gesamtzahl	34,8%	8,7%	13,0%	4,3%	60,9%
Gesamt	Anzahl	13	6	3	1	23
	% der Gesamtzahl	56,5%	26,1%	13,0%	4,3%	100,0%



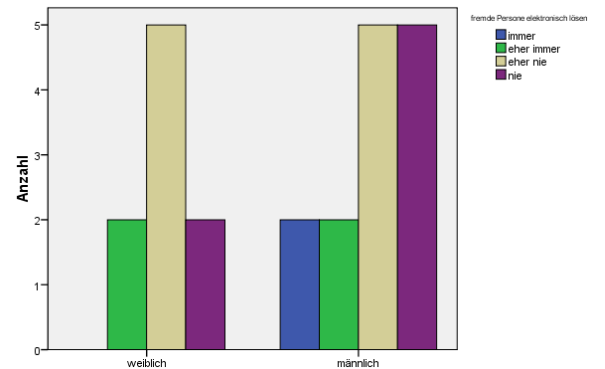
Es macht Spaß selbst Versuche durchzuführen und Protokolle zu schreiben.						
		immer	eher immer	eher nie	nie	Gesamt
weiblich	Anzahl	6	2	0	2	10
	% der Gesamtzahl	25,0%	8,3%	,0%	8,3%	41,7%
männlich	Anzahl	6	5	3	0	14
	% der Gesamtzahl	25,0%	20,8%	12,5%	,0%	58,3%
Gesamt	Anzahl	12	7	3	2	24
	% der Gesamtzahl	50,0%	29,2%	12,5%	8,3%	100,0%



Es macht Spaß Aufgaben über eine Plattform zu erhalten und sie selbständig zu lösen.						
		immer	eher immer	eher nie	nie	Gesamt
weiblich	Anzahl	1	2	4	2	9
	% der Gesamtzahl	4,3%	8,7%	17,4%	8,7%	39,1%
männlich	Anzahl	1	7	5	1	14
	% der Gesamtzahl	4,3%	30,4%	21,7%	4,3%	60,9%
Gesamt	Anzahl	2	9	9	3	23
	% der Gesamtzahl	8,7%	39,1%	39,1%	13,0%	100,0%

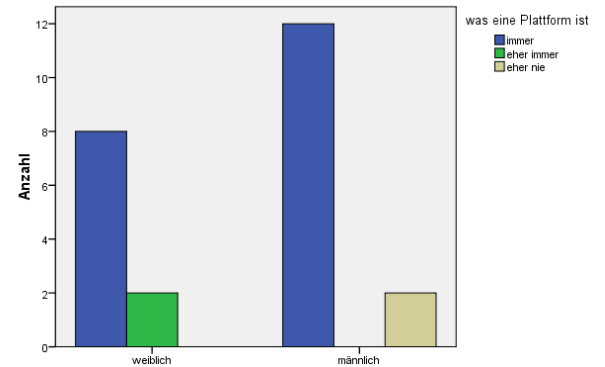


Es macht Spaß die Aufgaben mit einem fremden Partner/Partnerin (andere Schule) auf elektronischem Wege zu diskutieren.						
		immer	eher immer	eher nie	nie	Gesamt
weiblich	Anzahl	0	2	5	2	9
	% der Gesamtzahl	0,0%	8,7%	21,7%	8,7%	39,1%
männlich	Anzahl	2	2	5	5	14
	% der Gesamtzahl	8,7%	8,7%	21,7%	21,7%	60,9%
Gesamt	Anzahl	2	4	10	7	23
	% der Gesamtzahl	8,7%	17,4%	43,5%	30,4%	100,0%

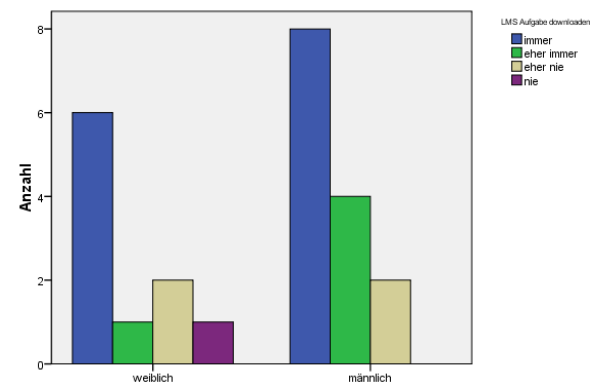


6.Frage: Kreuze an, was du beim Arbeiten mit der Plattform LMS gelernt hast.

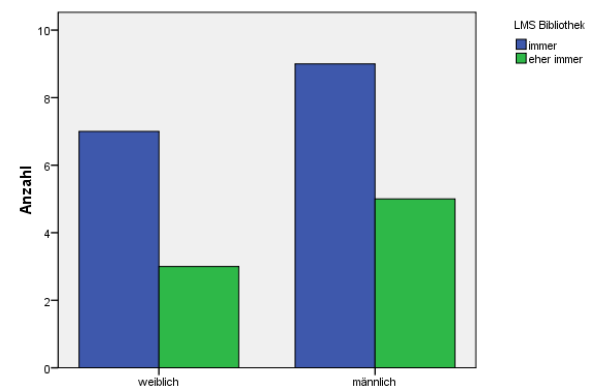
Ich weiß, was eine Plattform ist.					
		immer	eher immer	eher nie	Gesamt
weiblich	Anzahl	8	2	0	10
	% der Gesamtzahl	33,3%	8,3%	,0%	41,7%
männlich	Anzahl	12	0	2	14
	% der Gesamtzahl	50,0%	,0%	8,3%	58,3%
Gesamt	Anzahl	20	2	2	24
	% der Gesamtzahl	83,3%	8,3%	8,3%	100,0%



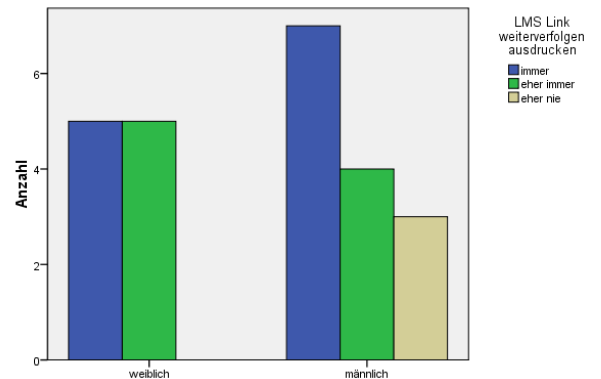
Ich kann eine Aufgabe von der Plattform LMS abrufen.						
		immer	eher immer	eher nie	nie	Gesamt
weiblich	Anzahl	6	1	2	1	10
	% der Gesamtzahl	25,0%	4,2%	8,3%	4,2%	41,7%
männlich	Anzahl	8	4	2	0	14
	% der Gesamtzahl	33,3%	16,7%	8,3%	,0%	58,3%
Gesamt	Anzahl	14	5	4	1	24
	% der Gesamtzahl	58,3%	20,8%	16,7%	4,2%	100,0%



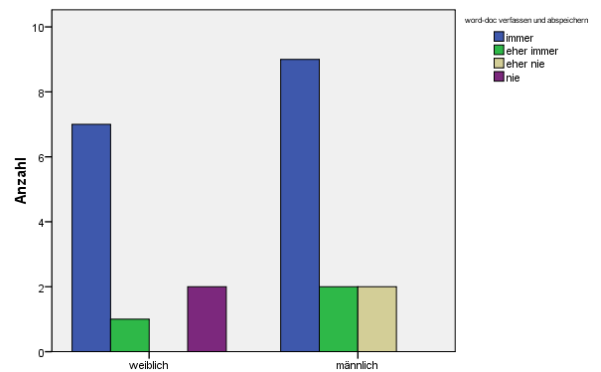
Ich finde die Bibliothek der Plattform LMS und kann ein Dokument öffnen.				
		immer	eher immer	Gesamt
weiblich	Anzahl	7	3	10
	% der Gesamtzahl	29,2%	12,5%	41,7%
männlich	Anzahl	9	5	14
	% der Gesamtzahl	37,5%	20,8%	58,3%
Gesamt	Anzahl	16	8	24
	% der Gesamtzahl	66,7%	33,3%	100,0%



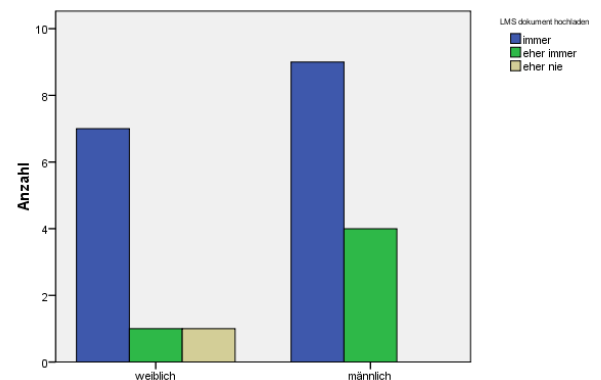
Ich finde die Lernmaterialien auf der Plattform LMS und kann ein Dokument ausdrucken bzw. einen Link weiterverfolgen.					
		immer	eher immer	eher nie	Gesamt
weiblich	Anzahl	5	5	0	10
	% der Gesamtzahl	20,8%	20,8%	,0%	41,7%
männlich	Anzahl	7	4	3	14
	% der Gesamtzahl	29,2%	16,7%	12,5%	58,3%
Gesamt	Anzahl	12	9	3	24
	% der Gesamtzahl	50,0%	37,5%	12,5%	100,0%



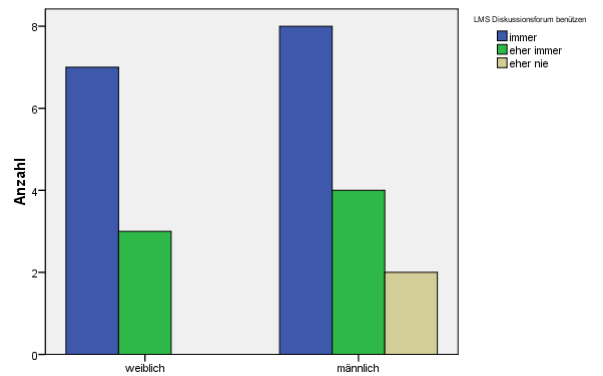
Ich kann ein Word-Dokument verfassen und auf einem Computer oder einen Stick abspeichern.						
		immer	eher immer	eher nie	nie	Gesamt
weiblich	Anzahl	7	1	0	2	10
	% der Gesamtzahl	30,4%	4,3%	,0%	8,7%	43,5%
männlich	Anzahl	9	2	2	0	13
	% der Gesamtzahl	39,1%	8,7%	8,7%	,0%	56,5%
Gesamt	Anzahl	16	3	2	2	23
	% der Gesamtzahl	69,6%	13,0%	8,7%	8,7%	100,0%



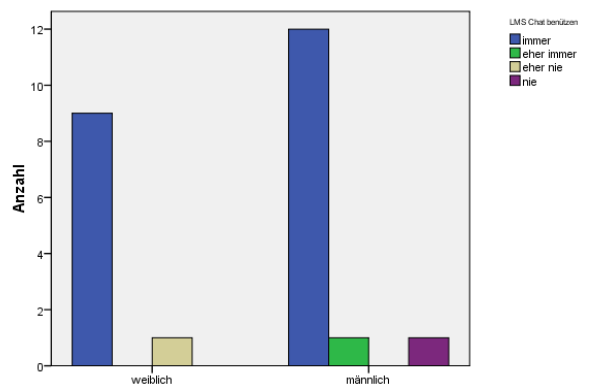
Ich kann ein Dokument auf die Plattform LMS hochladen.					
		immer	eher immer	eher nie	Gesamt
weiblich	Anzahl	7	1	1	9
	% der Gesamtzahl	31,8%	4,5%	4,5%	40,9%
männlich	Anzahl	9	4	0	13
	% der Gesamtzahl	40,9%	18,2%	,0%	59,1%
Gesamt	Anzahl	16	5	1	22
	% der Gesamtzahl	72,7%	22,7%	4,5%	100,0%



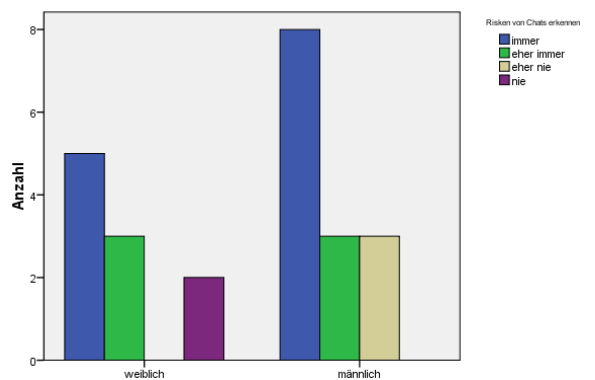
Ich kann das Diskussionsforum der Plattform LMS benützen.					
		immer	eher immer	eher nie	Gesamt
weiblich	Anzahl	7	3	0	10
	% der Gesamtzahl	29,2%	12,5%	,0%	41,7%
männlich	Anzahl	8	4	2	14
	% der Gesamtzahl	33,3%	16,7%	8,3%	58,3%
Gesamt	Anzahl	15	7	2	24
	% der Gesamtzahl	62,5%	29,2%	8,3%	100,0%



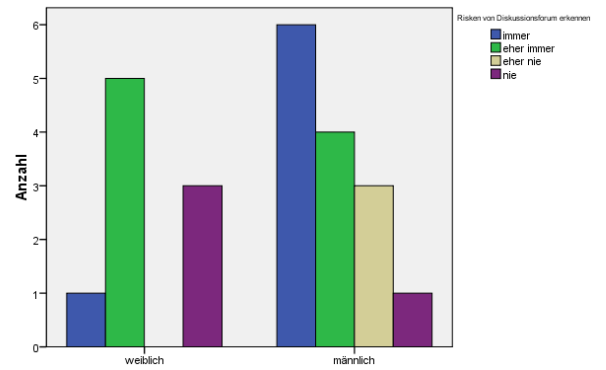
Ich kann den Chat der Plattform LMS benützen.						
		immer	eher immer	eher nie	nie	Gesamt
weiblich	Anzahl	9	0	1	0	10
	% der Gesamtzahl	37,5%	,0%	4,2%	,0%	41,7%
männlich	Anzahl	12	1	0	1	14
	% der Gesamtzahl	50,0%	4,2%	,0%	4,2%	58,3%
Gesamt	Anzahl	21	1	1	1	24
	% der Gesamtzahl	87,5%	4,2%	4,2%	4,2%	100,0%



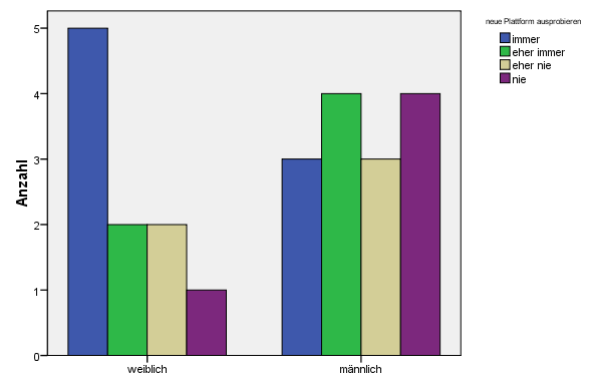
Ich kenne die Risiken von Chats.						
		immer	eher immer	eher nie	nie	Gesamt
weiblich	Anzahl	5	3	0	2	10
	% der Gesamtzahl	20,8%	12,5%	,0%	8,3%	41,7%
männlich	Anzahl	8	3	3	0	14
	% der Gesamtzahl	33,3%	12,5%	12,5%	,0%	58,3%
Gesamt	Anzahl	13	6	3	2	24
	% der Gesamtzahl	54,2%	25,0%	12,5%	8,3%	100,0%



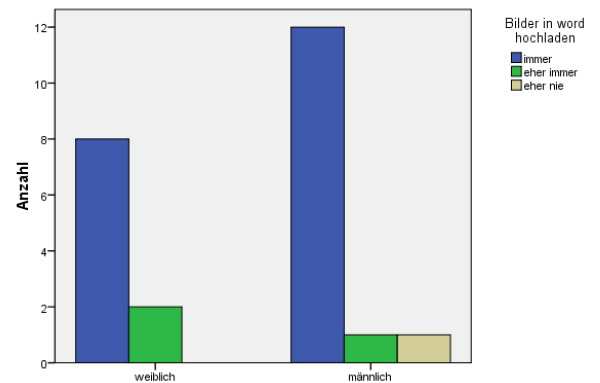
Ich kenne die Risiken von Diskussionsforum.						
		immer	eher immer	eher nie	nie	Gesamt
weiblich	Anzahl	1	5	0	3	9
	% der Gesamtzahl	4,3%	21,7%	,0%	13,0%	39,1%
männlich	Anzahl	6	4	3	1	14
	% der Gesamtzahl	26,1%	17,4%	13,0%	4,3%	60,9%
Gesamt	Anzahl	7	9	3	4	23
	% der Gesamtzahl	30,4%	39,1%	13,0%	17,4%	100,0%



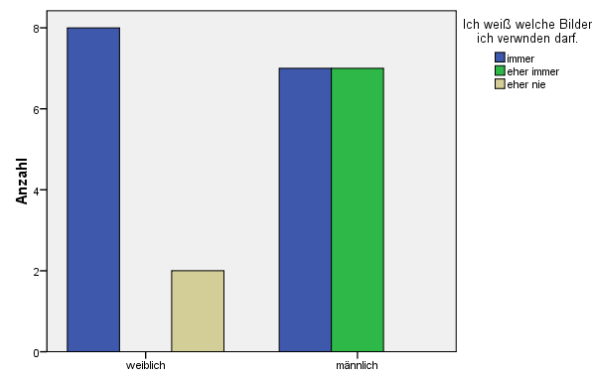
Ich würde neue Plattformen ausprobieren.						
		immer	eher immer	eher nie	nie	Gesamt
weiblich	Anzahl	5	2	2	1	10
	% der Gesamtzahl	20,8%	8,3%	8,3%	4,2%	41,7%
männlich	Anzahl	3	4	3	4	14
	% der Gesamtzahl	12,5%	16,7%	12,5%	16,7%	58,3%
Gesamt	Anzahl	8	6	5	5	24
	% der Gesamtzahl	33,3%	25,0%	20,8%	20,8%	100,0%



Ich kann Bilder in einem Word-Dokument hochladen.					
		immer	eher immer	eher nie	Gesamt
weiblich	Anzahl	8	2	0	10
	% der Gesamtzahl	33,3%	8,3%	,0%	41,7%
männlich	Anzahl	12	1	1	14
	% der Gesamtzahl	50,0%	4,2%	4,2%	58,3%
Gesamt	Anzahl	20	3	1	24
	% der Gesamtzahl	83,3%	12,5%	4,2%	100,0%



Ich weiß welche Bilder ich verwenden darf.					
		immer	eher immer	eher nie	Gesamt
weiblich	Anzahl	8	0	2	10
	% der Gesamtzahl	33,3%	,0%	8,3%	41,7%
männlich	Anzahl	7	7	0	14
	% der Gesamtzahl	29,2%	29,2%	,0%	58,3%
Gesamt	Anzahl	15	7	2	24
	% der Gesamtzahl	62,5%	29,2%	8,3%	100,0%



Statistische Auswertung des Pre- und Posttest „Fragen zu Druck und Auftrieb“ der Klassen 2b und 2a

Der Pre- und Posttest wurde bis auf die ersten beiden Fragen von Fr. Moll zur Verfügung gestellt. Durch die Befragung vor und nach dem Modul 3 soll festgestellt werden, ob die Schüler und Schülerinnen einen Wissenszuwachs zum Thema Druck/Auftrieb erlangen konnten.

Die Klasse 2a diente als Vergleichsklasse. Es wurden 24 Schülerinnen und Schüler der Klasse 2b befragt und 23 Schülerinnen und Schüler der Klasse 2a.

1. Frage: Was bedeutet für dich der Begriff DRUCK?

Gegebene Antworten:

	Druck	Druck %	Auftrieb	Auftrieb %
Pre-Test 2B	17	70,83	11	45,83
Pre-Test 2A	2	8,70	2	8,70
Post-Test 2B	18	75,00	17	70,83
Post-Test 2A	5	21,74	4	17,39

Zitate der Kinder:

Pre-Test 2B	(1) Ein Abdruck (2) Schwerkraft (3) Druck bedeutet wenn man z.B. Cola schüttelt und dann aufmacht dann kommt sprudel raus. (4) Druck bedeutet für mich das eine Kraft auf einen Körper ausgewirkt wird. (5) Druck hat man zumbeispiel in den Autorädern. (6) Etwas bedrucken (7) Wasserdruck, Luftdruck, Blutdruck, ... Das sind alles Drücke. (8) Ich verstehe vom Word DRUCK, zusammendrücken. (9) Druck: etwas auf dein Bladpapier drucken. Aus den Internet eine Seite auf ein Bladpapier drucken. (10) Es bedeuteten für mich wenn etwas zusammengedrückt wird. (11) Luftdruck, Reifendruck (12) Der Druck bedeutet dass etwas schweres z.B. ein Tisch oder sonst etwas schweres der Druck ist. (13) Der Luft druck. (14) Wenn etwas von einem anderen Blatt kopiert wird. Z.B. Mann kann ein Blatt auf ein Pabier drucken: das ist Druck! (15) Der Druck is zum beispiel der Wasser Druck in einem Gefähs. (16) Ausdrucken bedeutet zum Beispiel: Etwas am Computer zuschreiben und dann auf einem Blatt schriftlich zu haben. (17) Druck ist für mich die Kraft der Luft z.B. Ein Jogurtbecher der aufplatzt.
Pre-Test 2A	(1) Druck Luftt (2) Wenn eine Kraft auf mich Drückt
Post -Test 2B	(1) Buchdruck, Blattdruck. Schweredruck (2) Der Druck kann verschieden sein z.b. Luftdruck, Reifendruck, ... (3) Druck kann sein Luftdruck, der Luftdruck haltet z.B. ein Flugzeug in der Luft. Druck bedeutet, wenn man ein Blatt Papier fallen lässt, fliegt es langsam wegen dem Druck. (4) Es gibt viele verschiedene drücke z.b. Handdruck, Schweredruck (5) Druck ist z.B: wenn du unter Wasser Tauchst spürst du den Druck der auf die drückt. Aber es gibt auch Luftdruck, Gasdruck, (6) Wasserdruck (7) Druck = z.B. wen man untertaut kommt immer mehr Druck. (Blutdruck. Luftdruck, ...) (8) Es gibt verschiedene Arten von Druck z.b. Luftdruck, Wasserdruck (9) Reifendruck, Luftdruck, Kraftdruck, Schwerdruck (10) Eine Kraft die auf etwas anderes drückt. (11) Der Begriff Druck bedeuert für mich dass eine Kraft auf einen Körper einwirkt wie z.B.

	<p>Wasserdruck, Luftdruck, ...</p> <p>(12) Druck zum Beispiel gibt verschiedene druckarten Wasserdruck, Schalldruck, ...</p> <p>(13) Druck ist eine Kraft: Luftdruck, Buchdruck,</p> <p>(14) Druck bedeutet für miches gibt verschiedene Drucke zubeispiel: Luftdruck, Wasserdruck und so weiter.</p> <p>(15) Drucke bedeutet für mich Gegendruck zusammendrücken</p> <p>(16) Druck ist eine intensive physikalische Zustandsgröße. Druck ist eine abgeleitete „Pascal“ (Pa)</p> <p>(17) Z.B. Es gibt den Gegendruck, Luftdruck, ... der Druck ist sehr stark. Der Gegendruck drückt gegeneinander und das ist der Druck.</p> <p>(18) Es bedeutet wen auf etwas draufgedrückt</p>
Post -Test 2A	<p>(1) Gepreoste Luft</p> <p>(2) Wenn ein Druck zu groß ist wird etwas zerschtört.</p> <p>(3) Druck ist Druckluft</p> <p>(4) Wenn man sich nicht zwischen zwei Sachen entscheiden kann.</p> <p>(5) Wenn man einen Luftballon aufblässt ist in dem Luftballon ein Druck auch genannt als Luftdruck.</p>

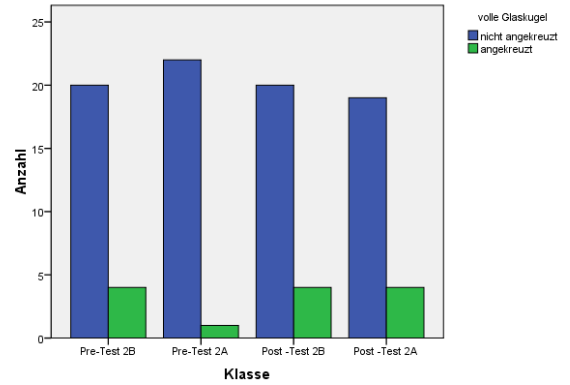
2. Frage: Was verstehst du unter AUFTRIEB?

Zitate der Kinder:

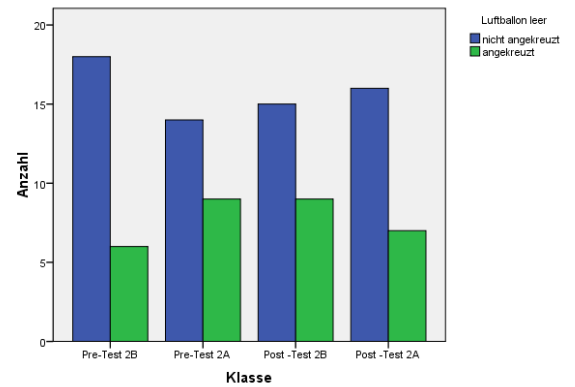
Pre-Test 2B	<p>(1) Raketenstart</p> <p>(2) Auftrieb bedeutet für mich eine Kraft die ein Körper nach oben druckt.</p> <p>(3) Flugzeug, Drache, .. Das sind sachen die Auftrieb haben. Und zum Drachensteigen braucht man Luftdruck. Auftrieb ist etwas was was auftreibt.</p> <p>(4) Ich verstehe vom Wort AUFTRIEB, maschinen.</p> <p>(5) Auftrieb: wenn etwas in die höhe auf treibt.</p> <p>(6) Wen etwas nach oben getriben wird.</p> <p>(7) Auftrieb = Geschwindigkeit, hervorgerufen durch beliebige Materialien Formen, etc. etc....</p> <p>(8) Von Auftrieb verstehe ich es wenn an einer Wand die Luft nach oben fährt.</p> <p>(9) Etwas steigt auf.</p> <p>(10) Der Auftrieb ist wenn etwas vom Boden des Gefäßes aufsteigt.</p> <p>(11) Wenn etwas druck Auftrieb in die Höhe getrieben wird.</p>
Pre-Test 2A	<p>(1) Wen etwas im Wasser schwimmt und es kommt noch mehr Wasser hinein verstehe ich unter Auftrieb.</p> <p>(2) Beschleunigung</p>
Post -Test 2B	<p>(1) Luftauftrieb</p> <p>(2) Es gibt Kraft beim Auftrieb die heißt Auftriebskraft</p> <p>(3) Es gibt Auftriebskraft</p> <p>(4) Wenn man mit einem Flugzeug, fliegt ist das ein Auftrieb</p> <p>(5) Z.B. Man setzt ein Schiff aufs Wasser das Schiff drückt ins Wasser aber das Schiff schwimmt, weil der Auftrieb dagegen dückt. Der Auftrieb ist eine Kraft.</p> <p>(6) Wenn ein Schiff auf das Wasser drückt ist ein Gegendruck da</p> <p>(7) Auftrieb=wenn etwas Auftrieb benötigt z.B. Flugzeug kommt die Kraft von der Luft.</p> <p>(8) Wenn man etwas leichtes in eine Wanne voll Wasser reingibt geht es nicht unter, weil es viel zu leicht ist. Mit etwas schwren ist es genau so nur halt alles umgekehrt.</p> <p>(9) Wasserauftrieb</p> <p>(10) Wenn ein Ball ins Wasser taucht, dann ist der Auftrieb genau so groß wie das Volumen des Balles.</p> <p>(11) Der Begriff Auftrieb bedeutet für mit dass eine Kraft von unten auf den Körper einwirkt.</p> <p>(12) Auftrieb ist dann z.B. eine Luftballon auf dem Wasser schimmt oder sinkt.</p> <p>(13) Der Auftrieb ist, wen der Druck gegen den Körper drückt und dann entsteht der Auftrieb.</p> <p>(14) Auftrieb ist ebenfals eine kraft (Skizze zeigt die Auftriebskraft und einen schwimmenden Körper)</p> <p>(15) Ein Auftrieb ist ob Wasser sinkt oder steigt oder gleich bleibt.</p> <p>(16) Auftrieb bringt etwas zum Schwimmen aber nur so lang bis der Gewitsdruck Größer ist nehmllich wen er Größer ist geht es unter</p> <p>(17) Auftrieb ist wenn die Dichte größer alls das Gewicht ist. Z.B. ein Schiff hat einen zimlich großen Freiraum der mit Luft gefüllt ist. Also hat das Schiff zimlich viel Dichte.</p>
Post -Test 2A	<p>(1) Körper die schwimmen können haben auftrieb</p> <p>(2) Das etwas eine gewisse Oberfläche hat.</p> <p>(3) Wenn etwas aufsteigt.</p> <p>(4) Ein auftrieb ist wenn man einen Luftballon oder etwas anderes aufblässt.</p>

3. Frage: Du hast einen Körper1, der im Wasser schwimmt. Welche der folgenden Körper verhalten sich deiner Meinung nach wie Körper 1 in Wasser? Kreuze an!

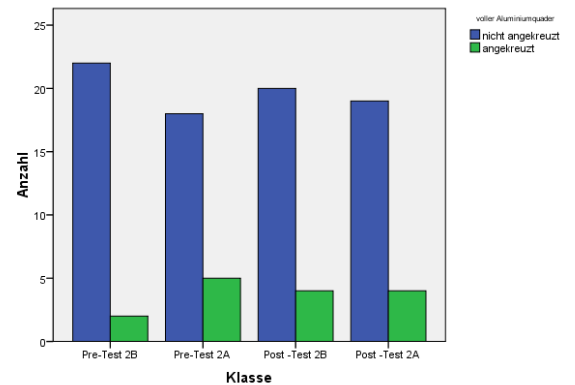
volle Glaskugel				
		nicht angekreuzt	angekreuzt	Gesamt
Pre-Test 2B	Anzahl	20	4	24
	% von Klasse	83,3%	16,7%	100,0%
Pre-Test 2A	Anzahl	22	1	23
	% von Klasse	95,7%	4,3%	100,0%
Post -Test 2B	Anzahl	20	4	24
	% von Klasse	83,3%	16,7%	100,0%
Post -Test 2A	Anzahl	19	4	23
	% von Klasse	82,6%	17,4%	100,0%
Gesamt	Anzahl	81	13	94
	% von Klasse	86,2%	13,8%	100,0%



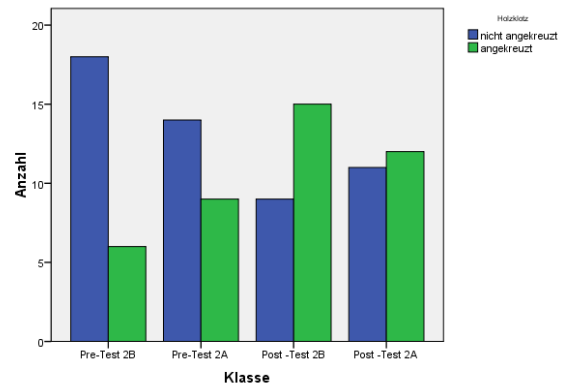
Luftballon leer				
		nicht angekreuzt	angekreuzt	Gesamt
Pre-Test 2B	Anzahl	18	6	24
	% von Klasse	75,0%	25,0%	100,0%
Pre-Test 2A	Anzahl	14	9	23
	% von Klasse	60,9%	39,1%	100,0%
Post -Test 2B	Anzahl	15	9	24
	% von Klasse	62,5%	37,5%	100,0%
Post -Test 2A	Anzahl	16	7	23
	% von Klasse	69,6%	30,4%	100,0%
Gesamt	Anzahl	63	31	94
	% von Klasse	67,0%	33,0%	100,0%



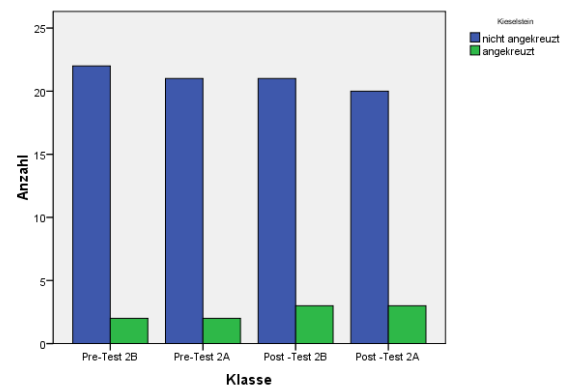
voller Aluminiumquader				
		nicht angekreuzt	angekreuzt	Gesamt
Pre-Test 2B	Anzahl	22	2	24
	% von Klasse	91,7%	8,3%	100,0%
Pre-Test 2A	Anzahl	18	5	23
	% von Klasse	78,3%	21,7%	100,0%
Post -Test 2B	Anzahl	20	4	24
	% von Klasse	83,3%	16,7%	100,0%
Post -Test 2A	Anzahl	19	4	23
	% von Klasse	82,6%	17,4%	100,0%
Gesamt	Anzahl	79	15	94
	% von Klasse	84,0%	16,0%	100,0%



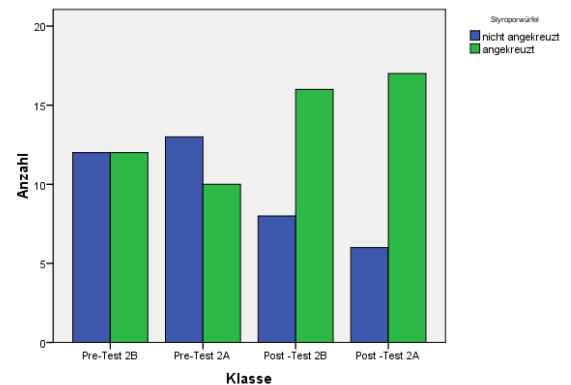
Holzklötz				
		nicht angekreuzt	angekreuzt	Gesamt
Pre-Test 2B	Anzahl	18	6	24
	% von Klasse	75,0%	25,0%	100,0%
Pre-Test 2A	Anzahl	14	9	23
	% von Klasse	60,9%	39,1%	100,0%
Post -Test 2B	Anzahl	9	15	24
	% von Klasse	37,5%	62,5%	100,0%
Post -Test 2A	Anzahl	11	12	23
	% von Klasse	47,8%	52,2%	100,0%
Gesamt	Anzahl	52	42	94
	% von Klasse	55,3%	44,7%	100,0%



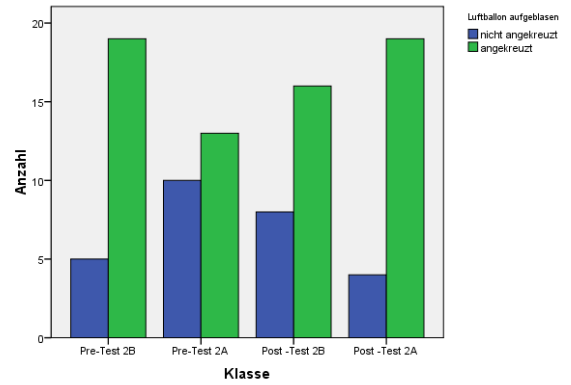
Kieselstein				
		nicht angekreuzt	angekreuzt	Gesamt
Pre-Test 2B	Anzahl	22	2	24
	% von Klasse	91,7%	8,3%	100,0%
Pre-Test 2A	Anzahl	21	2	23
	% von Klasse	91,3%	8,7%	100,0%
Post -Test 2B	Anzahl	21	3	24
	% von Klasse	87,5%	12,5%	100,0%
Post -Test 2A	Anzahl	20	3	23
	% von Klasse	87,0%	13,0%	100,0%
Gesamt	Anzahl	84	10	94
	% von Klasse	89,4%	10,6%	100,0%



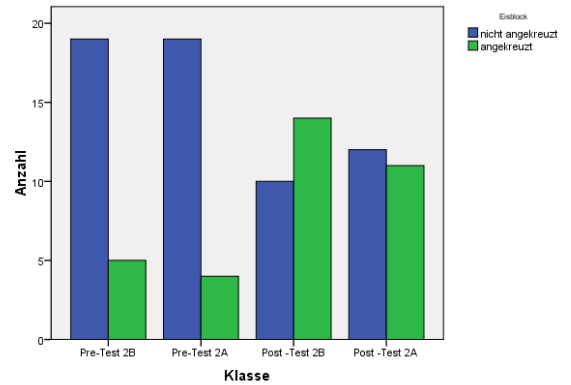
Styroporwürfel				
		nicht angekreuzt	angekreuzt	Gesamt
Pre-Test 2B	Anzahl	12	12	24
	% von Klasse	50,0%	50,0%	100,0%
Pre-Test 2A	Anzahl	13	10	23
	% von Klasse	56,5%	43,5%	100,0%
Post -Test 2B	Anzahl	8	16	24
	% von Klasse	33,3%	66,7%	100,0%
Post -Test 2A	Anzahl	6	17	23
	% von Klasse	26,1%	73,9%	100,0%
Gesamt	Anzahl	39	55	94
	% von Klasse	41,5%	58,5%	100,0%



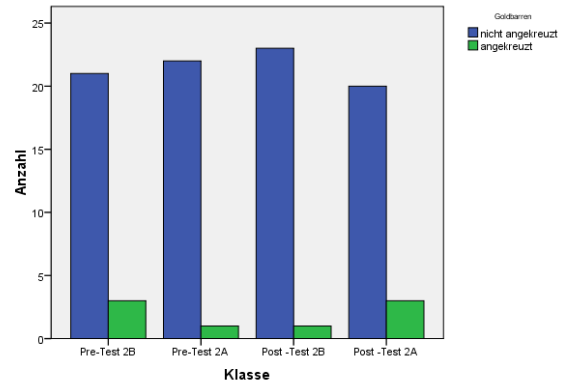
Luftballon aufgeblasen				
		nicht angekreuzt	angekreuzt	Gesamt
Pre-Test 2B	Anzahl	5	19	24
	% von Klasse	20,8%	79,2%	100,0%
Pre-Test 2A	Anzahl	10	13	23
	% von Klasse	43,5%	56,5%	100,0%
Post -Test 2B	Anzahl	8	16	24
	% von Klasse	33,3%	66,7%	100,0%
Post -Test 2A	Anzahl	4	19	23
	% von Klasse	17,4%	82,6%	100,0%
Gesamt	Anzahl	27	67	94
	% von Klasse	28,7%	71,3%	100,0%



Eisblock				
		nicht angekreuzt	angekreuzt	Gesamt
Pre-Test 2B	Anzahl	19	5	24
	% von Klasse	79,2%	20,8%	100,0%
Pre-Test 2A	Anzahl	19	4	23
	% von Klasse	82,6%	17,4%	100,0%
Post -Test 2B	Anzahl	10	14	24
	% von Klasse	41,7%	58,3%	100,0%
Post -Test 2A	Anzahl	12	11	23
	% von Klasse	52,2%	47,8%	100,0%
Gesamt	Anzahl	60	34	94
	% von Klasse	63,8%	36,2%	100,0%



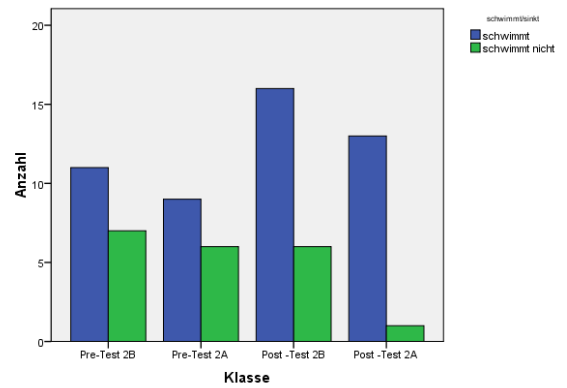
Goldbarren				
		nicht angekreuzt	angekreuzt	Gesamt
Pre-Test 2B	Anzahl	21	3	24
	% von Klasse	87,5%	12,5%	100,0%
Pre-Test 2A	Anzahl	22	1	23
	% von Klasse	95,7%	4,3%	100,0%
Post -Test 2B	Anzahl	23	1	24
	% von Klasse	95,8%	4,2%	100,0%
Post -Test 2A	Anzahl	20	3	23
	% von Klasse	87,0%	13,0%	100,0%
Gesamt	Anzahl	86	8	94
	% von Klasse	91,5%	8,5%	100,0%



4. Frage: Ein Körper schwimmt im Wasser. Was denkst du passiert, wenn du einen größeren Körper aus demselben Material herstellst und ihn ins Wasser legst?

Der Körper wird schwimmen.
 Der Körper wird untergehen.

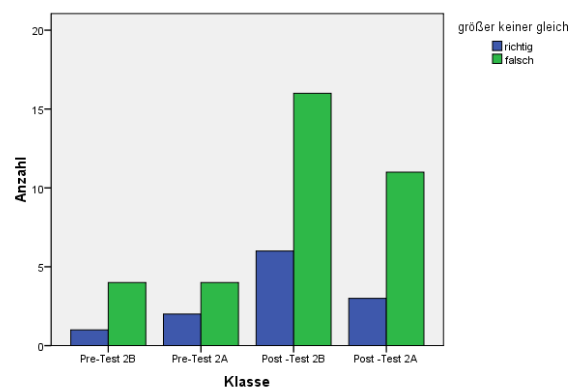
schwimmt/sinkt				
		schwimmt	schwimmt nicht	Gesamt
Pre-Test 2B	Anzahl	11	7	18
	% von Klasse	61,1%	38,9%	100,0%
Pre-Test 2A	Anzahl	9	6	15
	% von Klasse	60,0%	40,0%	100,0%
Post -Test 2B	Anzahl	16	6	22
	% von Klasse	72,7%	27,3%	100,0%
Post -Test 2A	Anzahl	13	1	14
	% von Klasse	92,9%	7,1%	100,0%
Gesamt	Anzahl	49	20	69
	% von Klasse	71,0%	29,0%	100,0%



Setze „größer, kleiner, gleich“ ein! Mehrfachnennungen sind möglich.

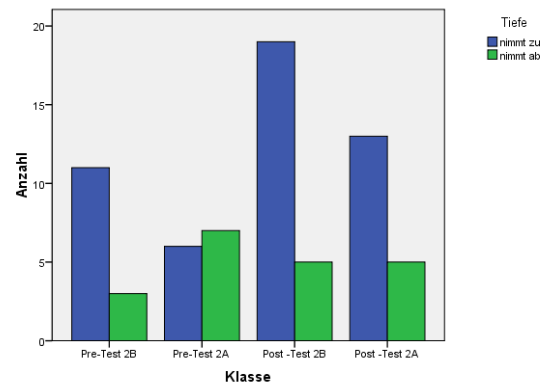
Der größere Körper aus gleichem Material hat _____ Masse, _____ Volumen, _____ Dichte.

größer kleiner gleich				
		richtig	falsch	Gesamt
Pre-Test 2B	Anzahl	1	4	5
	% von Klasse	20,0%	80,0%	100,0%
Pre-Test 2A	Anzahl	2	4	6
	% von Klasse	33,3%	66,7%	100,0%
Post -Test 2B	Anzahl	6	16	22
	% von Klasse	27,3%	72,7%	100,0%
Post -Test 2A	Anzahl	3	11	14
	% von Klasse	21,4%	78,6%	100,0%
Gesamt	Anzahl	12	35	47
	% von Klasse	25,5%	74,5%	100,0%

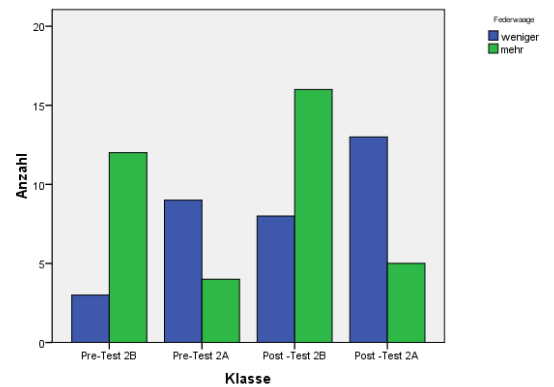


5. Frage: Streiche das Falsche durch!

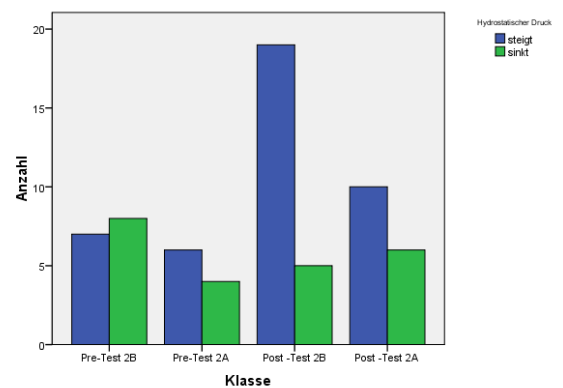
Der Schweredruck in Flüssigkeiten nimmt mit der Tiefe zu / ab.				
		nimmt zu	nimmt ab	Gesamt
Pre-Test 2B	Anzahl	11	3	14
	% von Klasse	78,6%	21,4%	100,0%
Pre-Test 2A	Anzahl	6	7	13
	% von Klasse	46,2%	53,8%	100,0%
Post -Test 2B	Anzahl	19	5	24
	% von Klasse	79,2%	20,8%	100,0%
Post -Test 2A	Anzahl	13	5	18
	% von Klasse	72,2%	27,8%	100,0%
Gesamt	Anzahl	49	20	69
	% von Klasse	71,0%	29,0%	100,0%



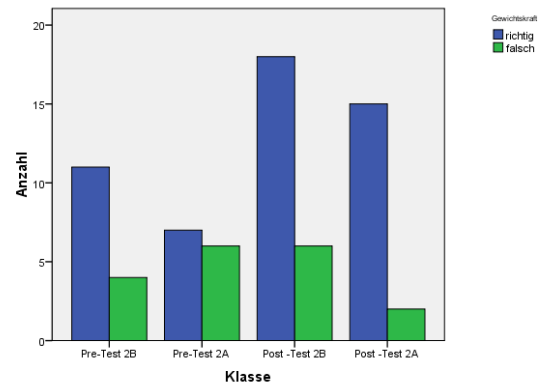
Ein Körper hängt in der Luft an einer Federwaage. Tauche ich den Körper komplett in Wasser, so zeigt die Federwaage mehr / weniger an als vorher an der Luft.				
		weniger	mehr	Gesamt
Pre-Test 2B	Anzahl	3	12	15
	% von Klasse	20,0%	80,0%	100,0%
Pre-Test 2A	Anzahl	9	4	13
	% von Klasse	69,2%	30,8%	100,0%
Post -Test 2B	Anzahl	8	16	24
	% von Klasse	33,3%	66,7%	100,0%
Post -Test 2A	Anzahl	13	5	18
	% von Klasse	72,2%	27,8%	100,0%
Gesamt	Anzahl	33	37	70
	% von Klasse	47,1%	52,9%	100,0%



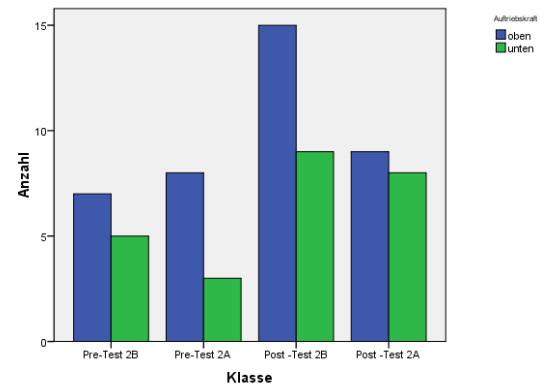
Der Druck in einer schweren Flüssigkeit steigt / sinkt mit größerer Wassertiefe.				
		steigt	sinkt	Gesamt
Pre-Test 2B	Anzahl	7	8	15
	% von Klasse	46,7%	53,3%	100,0%
Pre-Test 2A	Anzahl	6	4	10
	% von Klasse	60,0%	40,0%	100,0%
Post -Test 2B	Anzahl	19	5	24
	% von Klasse	79,2%	20,8%	100,0%
Post -Test 2A	Anzahl	10	6	16
	% von Klasse	62,5%	37,5%	100,0%
Gesamt	Anzahl	42	23	65
	% von Klasse	64,6%	35,4%	100,0%



Die Gewichtskraft zeigt immer zum Himmel / zum Erdmittelpunkt / in eine beliebige Richtung				
		richtig	falsch	Gesamt
Pre-Test 2B	Anzahl	11	4	15
	% von Klasse	73,3%	26,7%	100,0%
Pre-Test 2A	Anzahl	7	6	13
	% von Klasse	53,8%	46,2%	100,0%
Post -Test 2B	Anzahl	18	6	24
	% von Klasse	75,0%	25,0%	100,0%
Post -Test 2A	Anzahl	15	2	17
	% von Klasse	88,2%	11,8%	100,0%
Gesamt	Anzahl	51	18	69
	% von Klasse	73,9%	26,1%	100,0%

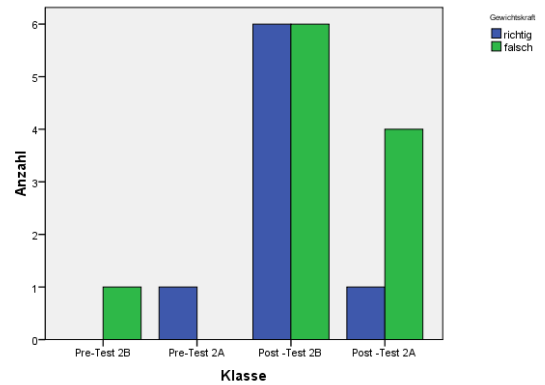


Die Auftriebskraft zeigt in ruhenden Flüssigkeiten immer nach oben / unten.				
		oben	unten	Gesamt
Pre-Test 2B	Anzahl	7	5	12
	% von Klasse	58,3%	41,7%	100,0%
Pre-Test 2A	Anzahl	8	3	11
	% von Klasse	72,7%	27,3%	100,0%
Post -Test 2B	Anzahl	15	9	24
	% von Klasse	62,5%	37,5%	100,0%
Post -Test 2A	Anzahl	9	8	17
	% von Klasse	52,9%	47,1%	100,0%
Gesamt	Anzahl	39	25	64
	% von Klasse	60,9%	39,1%	100,0%

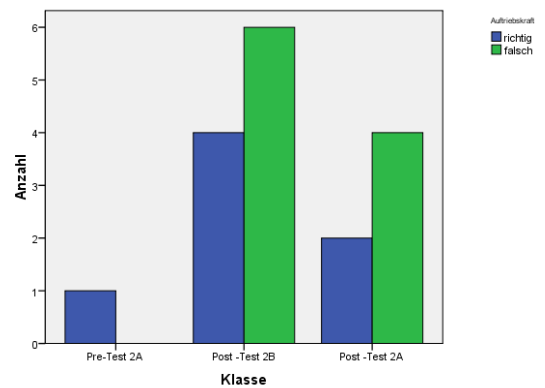


6. Frage: Ein Ziegelstein und ein Aluminiumblock haben gleiche Massen. Wie verhält es sich mit dem Auftrieb? Zeichne die Pfeile für die Gewichtskraft und die Auftriebskraft ein! Erinnerung dich: Je länger der Pfeil, desto größer die Kraft!

Pfeile für Gewichtskraft				
		richtig	falsch	Gesamt
Pre-Test 2B	Anzahl	0	1	1
	% von Klasse	,0%	100,0%	100,0%
Pre-Test 2A	Anzahl	1	0	1
	% von Klasse	100,0%	,0%	100,0%
Post -Test 2B	Anzahl	6	6	12
	% von Klasse	50,0%	50,0%	100,0%
Post -Test 2A	Anzahl	1	4	5
	% von Klasse	20,0%	80,0%	100,0%
Gesamt	Anzahl	8	11	19
	% von Klasse	42,1%	57,9%	100,0%

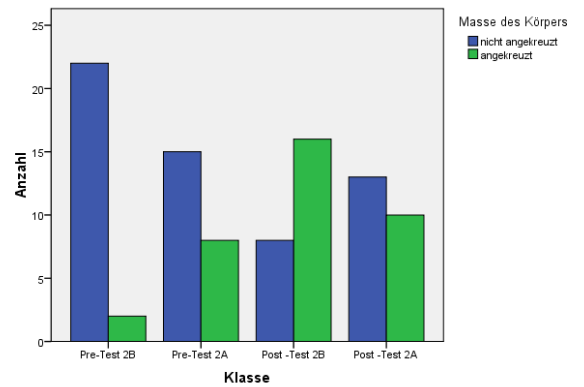


Pfeile für Auftriebskraft				
		richtig	falsch	Gesamt
Pre-Test 2A	Anzahl	1	0	1
	% von Klasse	100,0%	,0%	100,0%
Post -Test 2B	Anzahl	4	6	10
	% von Klasse	40,0%	60,0%	100,0%
Post -Test 2A	Anzahl	2	4	6
	% von Klasse	33,3%	66,7%	100,0%
Gesamt	Anzahl	7	10	17
	% von Klasse	41,2%	58,8%	100,0%

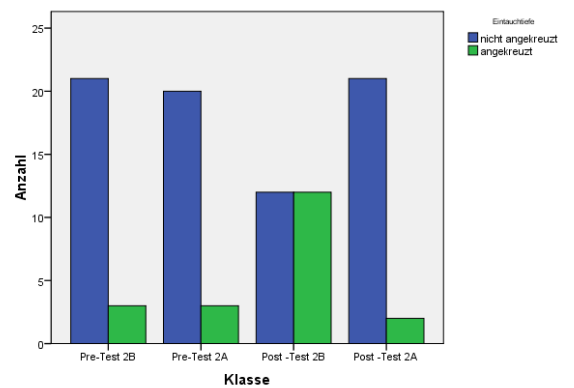


7. Frage: Was beeinflusst den Auftrieb in ruhenden Flüssigkeiten? Kreuze an!

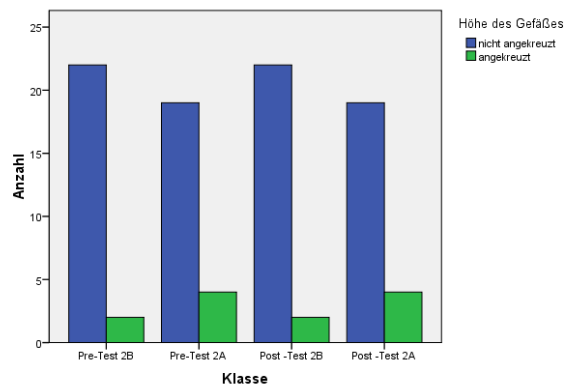
Masse des Körpers				
		nicht angekreuzt	angekreuzt	Gesamt
Pre-Test 2B	Anzahl	22	2	24
	% von Klasse	91,7%	8,3%	100,0%
Pre-Test 2A	Anzahl	15	8	23
	% von Klasse	65,2%	34,8%	100,0%
Post -Test 2B	Anzahl	8	16	24
	% von Klasse	33,3%	66,7%	100,0%
Post -Test 2A	Anzahl	13	10	23
	% von Klasse	56,5%	43,5%	100,0%
Gesamt	Anzahl	58	36	94
	% von Klasse	61,7%	38,3%	100,0%



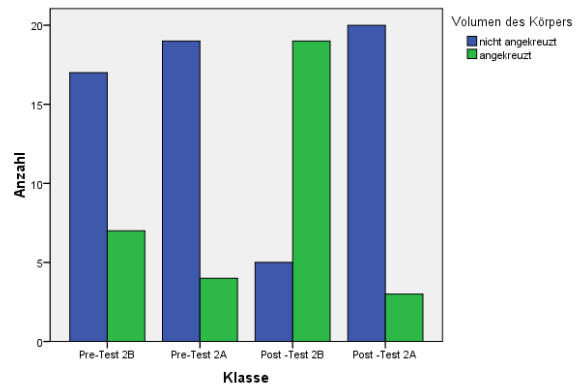
Eintauchtiefe				
		nicht angekreuzt	angekreuzt	Gesamt
Pre-Test 2B	Anzahl	21	3	24
	% von Klasse	87,5%	12,5%	100,0%
Pre-Test 2A	Anzahl	20	3	23
	% von Klasse	87,0%	13,0%	100,0%
Post -Test 2B	Anzahl	12	12	24
	% von Klasse	50,0%	50,0%	100,0%
Post -Test 2A	Anzahl	21	2	23
	% von Klasse	91,3%	8,7%	100,0%
Gesamt	Anzahl	74	20	94
	% von Klasse	78,7%	21,3%	100,0%



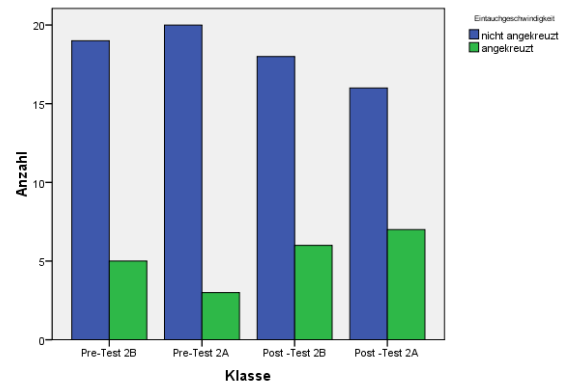
Höhe des Gefäßes				
		nicht angekreuzt	angekreuzt	Gesamt
Pre-Test 2B	Anzahl	22	2	24
	% von Klasse	91,7%	8,3%	100,0%
Pre-Test 2A	Anzahl	19	4	23
	% von Klasse	82,6%	17,4%	100,0%
Post -Test 2B	Anzahl	22	2	24
	% von Klasse	91,7%	8,3%	100,0%
Post -Test 2A	Anzahl	19	4	23
	% von Klasse	82,6%	17,4%	100,0%
Gesamt	Anzahl	82	12	94
	% von Klasse	87,2%	12,8%	100,0%



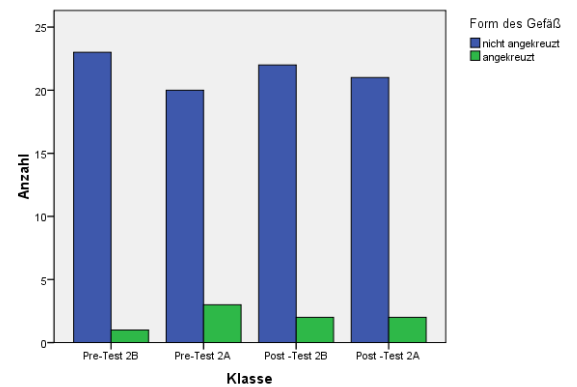
Volumen des Körpers				
		nicht angekreuzt	angekreuzt	Gesamt
Pre-Test 2B	Anzahl	17	7	24
	% von Klasse	70,8%	29,2%	100,0%
Pre-Test 2A	Anzahl	19	4	23
	% von Klasse	82,6%	17,4%	100,0%
Post -Test 2B	Anzahl	5	19	24
	% von Klasse	20,8%	79,2%	100,0%
Post -Test 2A	Anzahl	20	3	23
	% von Klasse	87,0%	13,0%	100,0%
Gesamt	Anzahl	61	33	94
	% von Klasse	64,9%	35,1%	100,0%



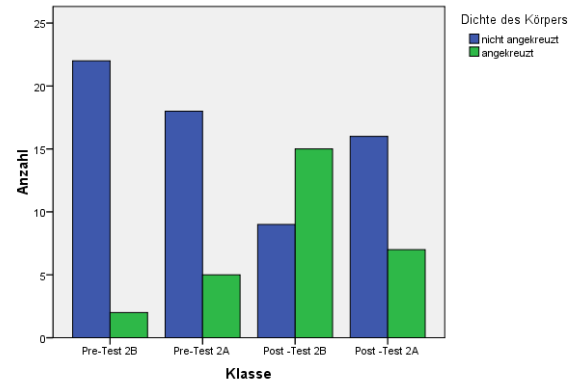
Eintauchgeschwindigkeit				
		nicht angekreuzt	angekreuzt	Gesamt
Pre-Test 2B	Anzahl	19	5	24
	% von Klasse	79,2%	20,8%	100,0%
Pre-Test 2A	Anzahl	20	3	23
	% von Klasse	87,0%	13,0%	100,0%
Post -Test 2B	Anzahl	18	6	24
	% von Klasse	75,0%	25,0%	100,0%
Post -Test 2A	Anzahl	16	7	23
	% von Klasse	69,6%	30,4%	100,0%
Gesamt	Anzahl	73	21	94
	% von Klasse	77,7%	22,3%	100,0%



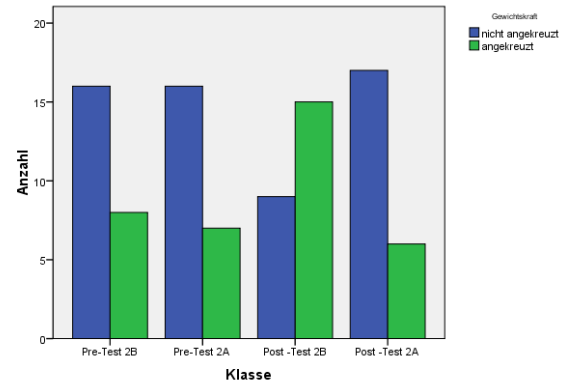
Form des Gefäß				
		nicht angekreuzt	angekreuzt	Gesamt
Pre-Test 2B	Anzahl	23	1	24
	% von Klasse	95,8%	4,2%	100,0%
Pre-Test 2A	Anzahl	20	3	23
	% von Klasse	87,0%	13,0%	100,0%
Post -Test 2B	Anzahl	22	2	24
	% von Klasse	91,7%	8,3%	100,0%
Post -Test 2A	Anzahl	21	2	23
	% von Klasse	91,3%	8,7%	100,0%
Gesamt	Anzahl	86	8	94
	% von Klasse	91,5%	8,5%	100,0%



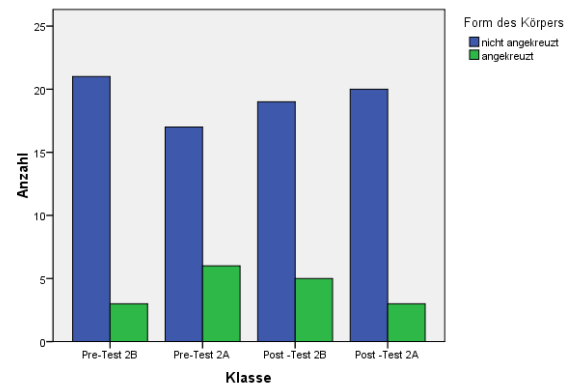
Dichte des Körpers				
		nicht angekreuzt	angekreuzt	Gesamt
Pre-Test 2B	Anzahl	22	2	24
	% von Klasse	91,7%	8,3%	100,0%
Pre-Test 2A	Anzahl	18	5	23
	% von Klasse	78,3%	21,7%	100,0%
Post -Test 2B	Anzahl	9	15	24
	% von Klasse	37,5%	62,5%	100,0%
Post -Test 2A	Anzahl	16	7	23
	% von Klasse	69,6%	30,4%	100,0%
Gesamt	Anzahl	65	29	94
	% von Klasse	69,1%	30,9%	100,0%



Gewichtskraft				
		nicht angekreuzt	angekreuzt	Gesamt
Pre-Test 2B	Anzahl	16	8	24
	% von Klasse	66,7%	33,3%	100,0%
Pre-Test 2A	Anzahl	16	7	23
	% von Klasse	69,6%	30,4%	100,0%
Post -Test 2B	Anzahl	9	15	24
	% von Klasse	37,5%	62,5%	100,0%
Post -Test 2A	Anzahl	17	6	23
	% von Klasse	73,9%	26,1%	100,0%
Gesamt	Anzahl	58	36	94
	% von Klasse	61,7%	38,3%	100,0%



Form des Körpers				
		nicht angekreuzt	angekreuzt	Gesamt
Pre-Test 2B	Anzahl	21	3	24
	% von Klasse	87,5%	12,5%	100,0%
Pre-Test 2A	Anzahl	17	6	23
	% von Klasse	73,9%	26,1%	100,0%
Post -Test 2B	Anzahl	19	5	24
	% von Klasse	79,2%	20,8%	100,0%
Post -Test 2A	Anzahl	20	3	23
	% von Klasse	87,0%	13,0%	100,0%
Gesamt	Anzahl	77	17	94
	% von Klasse	81,9%	18,1%	100,0%



Statistische Auswertung über das Benützen der Diskussion auf der Plattform LMS

Kommunizieren über erworbenes Wissen mit Schülerinnen/Schülern einer anderen Schule. Die unten stehende Liste wurde der Plattform LMS Url:

https://noe.lms.at/dotlrn/classes/nawi/308022.PHYSIK.11_12/forums/forum-view-statistic?forum_id=37998743 entnommen.

Teilnehmer auf der Plattform LMS waren jeweils 24 Schülerinnen / Schüler der EMS Schwadorf Klasse 2b und 24 Schülerinnen / Schüler der NMS Deutsch-Wagram Klasse 3.

Beatrix Puchinger
ABMELDEN

Mein LMS.at
Favoriten
Diskussionen

- Neu
- Verwalten

Diskussion: Verlauf 1. Aufgabe - Kennenlernen

Benutzer, die Beiträge in dieser Diskussion verfasst haben: **1. Aufgabe – Kennenlernen**

Benutzer	Anzahl der Beiträge	Beitrag vom
Verena Düh	2	2011-10-04 16:19:02
Sarah Leonie Pober	16	2011-12-19 14:13:20
Natalie Lueger	2	2011-10-14 14:01:03
Max Stepan	15	2011-12-22 12:50:25
Sophie Wannasek	18	2011-11-25 16:13:39
Mehmet Karabag	7	2011-12-06 14:06:50
Jasmin Preissler	11	2011-11-30 16:24:23

Benutzer	Anzahl der Beiträge	Beitrag vom
Kudret Firat	23	2011-12-22 12:51:28
Matthias Schwaner	14	2011-12-22 12:50:17
Florian Niessl	4	2011-12-22 12:55:40
Katja Fink	8	2011-12-19 14:11:46
Lisa-Marie Alder	12	2011-12-23 12:56:21
Florian Haumer	6	2011-12-15 12:58:48
Lukas Augsburgberger	6	2011-12-18 18:32:01
Fatih Demirtas	54	2011-12-22 18:39:13
Nina Kliesspiess	40	2011-12-19 14:07:44
Hulusi Eroglu	18	2011-12-15 14:26:10
Daniel Immervoll	9	2011-12-22 07:54:57
Benjamin Leinwather	8	2011-12-05 14:03:16
Behiamin Lucuta	13	2011-12-21 14:31:01
Luise Schachinger	3	2011-12-19 14:08:47
Teodor Platon	5	2011-11-28 14:03:30
Juliane Pober	21	2011-12-28 18:40:36

Benutzer	Anzahl der Beiträge	Beitrag vom
Florian Sögner	4	2011-12-12 13:51:21
Beatrix Puchinger	2	2011-10-10 17:59:40
Celine Krizso	5	2011-11-30 16:24:23
David Nikolic	4	2011-12-22 12:55:40
Balint Taschner	14	2011-12-22 12:50:17
Manuel Weberndorfer	13	2011-12-22 12:51:28
Alegra Kalac	7	2011-11-29 10:56:51
Violeta Miletic	7	2011-12-19 14:06:08
Nadine Formann	35	2011-12-19 14:07:44
Alexander Bruckner	4	2011-12-15 12:58:48
Florian Krammer	16	2011-12-22 12:50:25
Seppi Schellenbacher	5	2011-12-21 14:31:01
Jan Czech	11	2011-12-22 07:54:57
Julia Bujuran	30	2011-12-29 20:29:25
Alexandra Michl	5	2011-12-19 14:08:47
Theresa :D heyyy hooo Schitter	5	2011-12-08 10:00:09

Benutzer	Anzahl der Beiträge	Beitrag vom
Mannat Singh	11	2011-12-13 10:30:42
Marcel Amon	5	2011-12-13 10:48:04
Dominik Maurer	4	2011-12-05 14:03:16
Melanie Daubner	3	2011-10-14 14:01:03
Simona Fiala	9	2011-12-19 14:13:20
Larissa Wannemacher	5	2011-11-29 11:31:53
Dominik Vrankaj	11	2011-12-22 18:39:13
Ece Icen	7	2011-12-12 14:10:24
Denis Mustafic	4	2011-12-15 14:26:10
Lukas Kaczvinszki	13	2011-12-18 18:32:01
Jasmin Müller	21	2011-12-19 14:06:08
Elisabeth Puchinger	6	2011-10-20 12:40:16

LMS-TEAM
ÖSTERREICH

- [SPRACHE WÄHLEN](#)
- [NUTZUNGSBEDINGUNGEN](#)
- [IMPRESSUM](#)