



**Fonds für Unterrichts- und Schulentwicklung  
(IMST-Fonds)**

**S6 „Anwendungsorientierung und Berufsbildung“**

---

# **GRENZÜBERSCHREITENDER UNTERRICHT IM VIRTUELLEN RAUM**

ID 1322

## **ANHANG**

- A) FUNKTIONEN EINES LIVEONLINE-RAUMES**
- B) ERGEBNISSE FRAGEBÖGEN**
- C) AUSWERTUNG FRAGEBÖGEN**
- D) FOTOS AUS DEM PROJEKT**

**Helene Swaton**

**Axel Schulze**

**Kooperative Mittelschule mit Schwerpunkt Informatik  
Sechshauser Straße 71**

Wien, Mai 2009

# A) Funktion eines LiveOnline-Raumes

## 1.1.1 Anmeldung

### Online Raum Helly Swaton

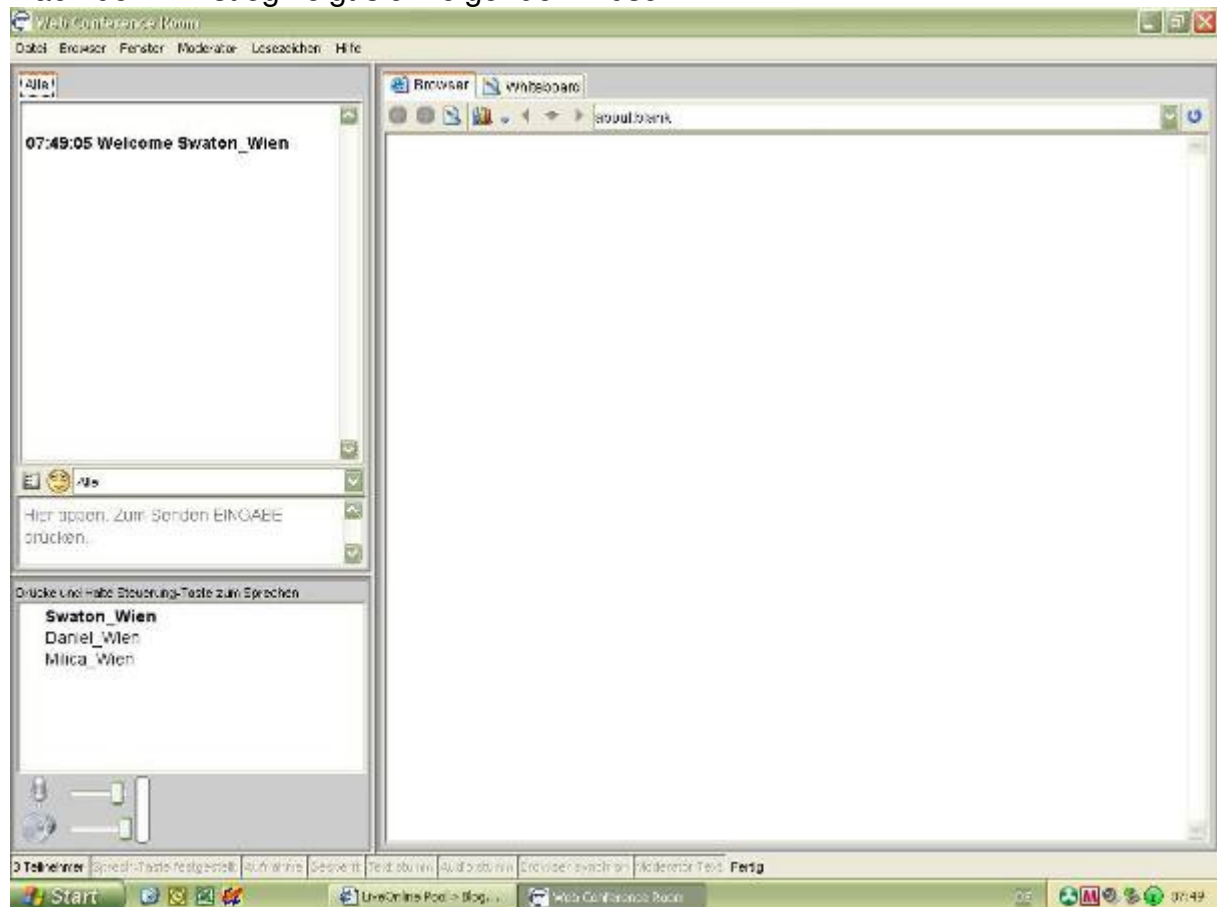
Feb 15th, 2006 by Angelika Guetttl-Strahlhofer

The screenshot shows a login interface with a grey background. It contains the following elements:

- A label "Name:" followed by a text input field containing "Swaton\_Wien".
- A label "Password:" followed by a password input field with ten black dots.
- A blue "Login" button below the password field.
- At the bottom left, the text "Online Raum" is partially visible.

Nach Aufruf der entsprechenden Internetseite können Benutzername und Passwort eingegeben werden. Für „Normaluser“ also Schülerinnen und Schüler ist kein Passwort erforderlich, Moderatoren also Lehrerinnen und Lehrer geben ein zuvor festgelegtes Passwort ein.

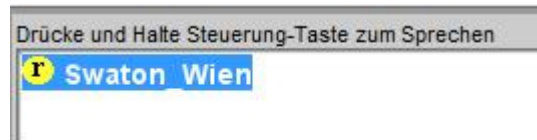
Nach dem Einstieg zeigt sich folgender Bildschirm:



## 1.1.2 Teilnehmerübersicht

Im linken Bildschirm ist eine Liste aller angemeldeten Teilnehmer und Teilnehmerinnen zu sehen. Moderatorinnen und Moderatoren sind durch Fettdruck erkennbar.

Jede Nutzerin und jeder Nutzer des LiveOnline- Raumes kann mit der Record-Funktion die gesamte „Stunde“ aufzeichnen.



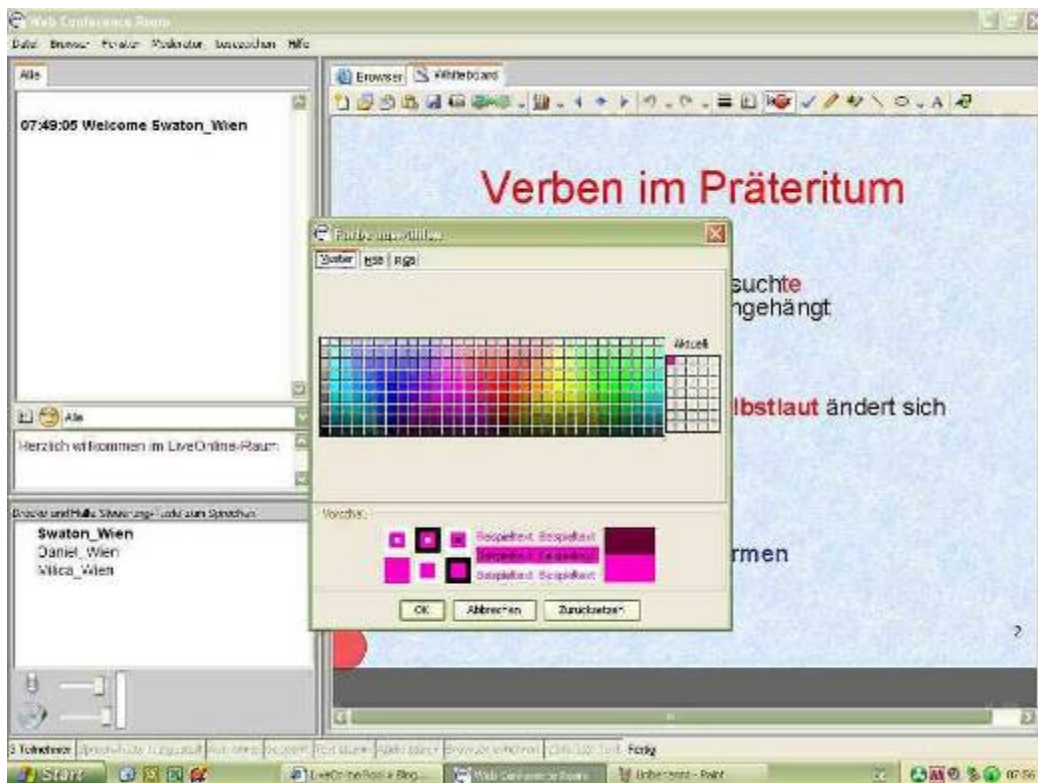
## 1.1.3 Textchat

Im Textchat können von allen Teilnehmenden jederzeit Texte eingegeben werden. Dabei erscheint neben dem Namen das Symbol für „Schreiben“.

Sobald der Text durch die Eingabetaste bestätigt wird, ist er für alle sichtbar. Die Schriftfarbe kann dabei individuell gewählt werden.

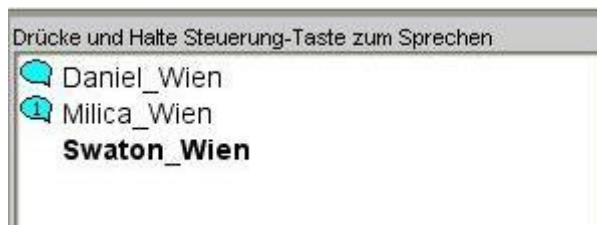
Außer Texten können auch Emoticons eingegeben werden.

Es ist auch möglich einen Privatchat mit einer anderen Teilnehmerin oder einem anderen Teilnehmer zu starten, indem man den Text nicht an „Alle“ sondern nur die betreffende Person sendet.





### 1.1.4 Sprechfunktion



Möchte man die Sprechfunktion, also Voice over IP nutzen, drückt man die Strg- Taste. Dann erscheint neben dem Namen eine kleine Sprechblase. Wird diese Funktion gerade nicht genutzt, kann man sofort mit dem Sprechen beginnen. Spricht gerade eine andere

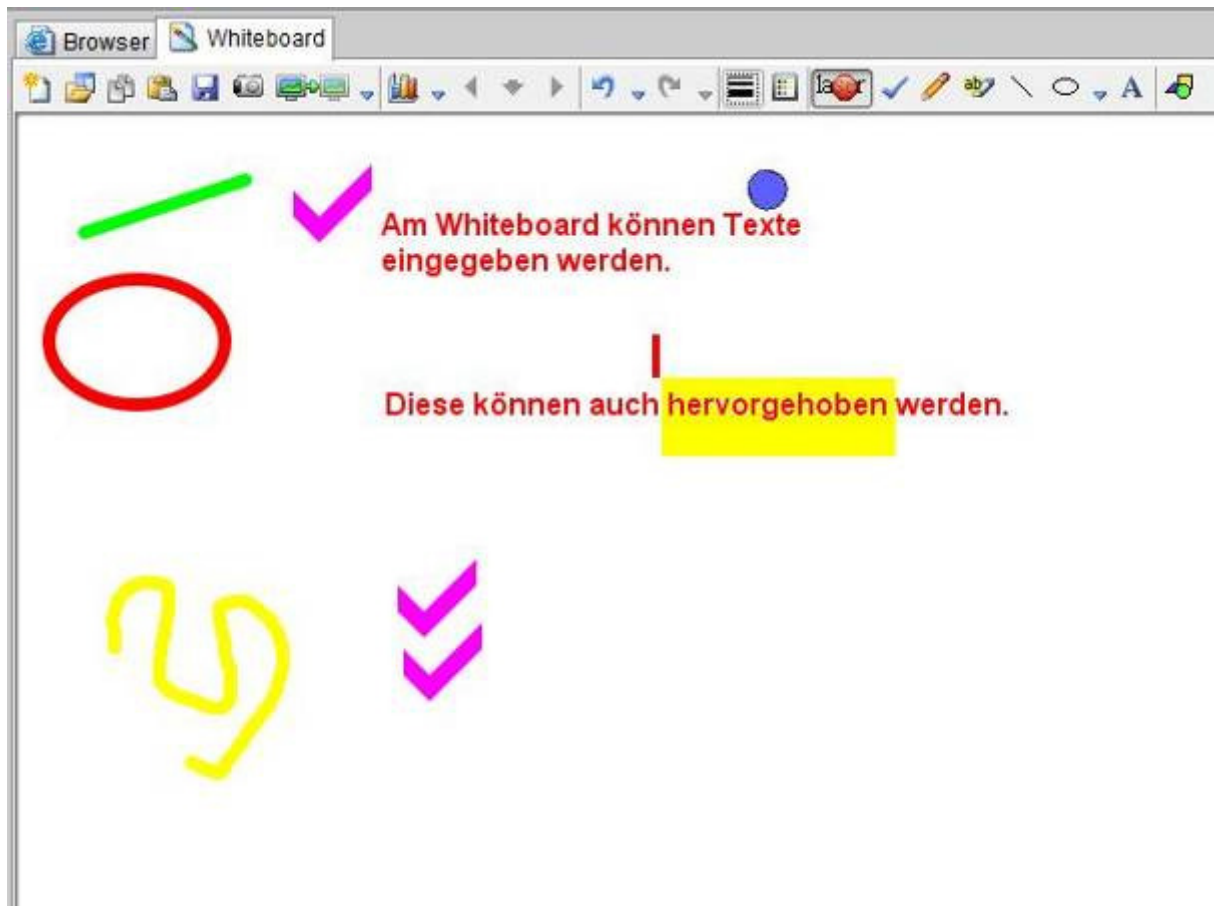
Person, scheint in der Sprechblase eine Ziffer auf und gibt die Reihenfolge der Anmeldung an.

### 1.1.5 Whiteboardfunktion

Das Whiteboard kann nur von Moderatoren bedient werden. Dabei stehen 2 verschiedene Funktionen zur Verfügung.

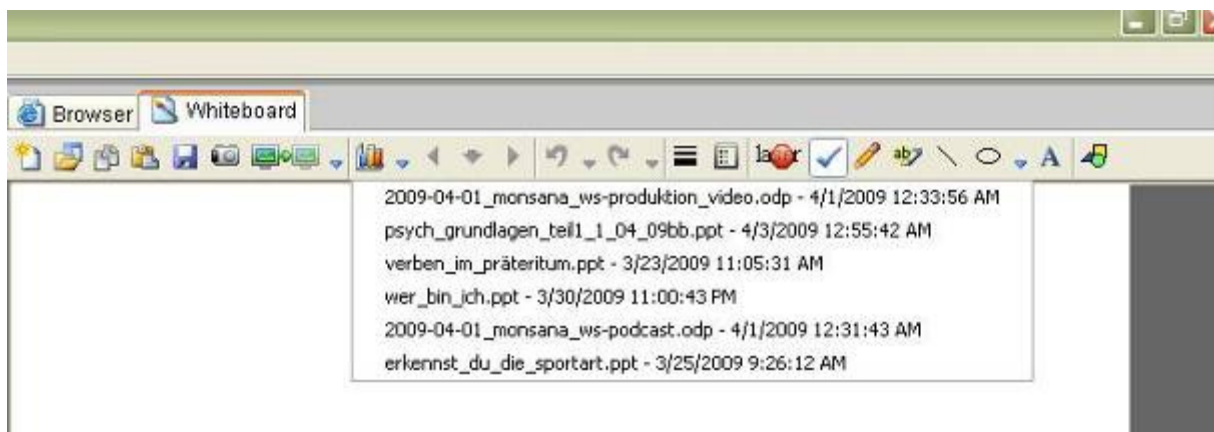
#### 1.1.5.1 Whiteboard

Das Whiteboard kann einfach als Schreib- und Zeichenfläche verwendet werden, um Notizen zu machen oder einfache Grafiken zu erstellen.

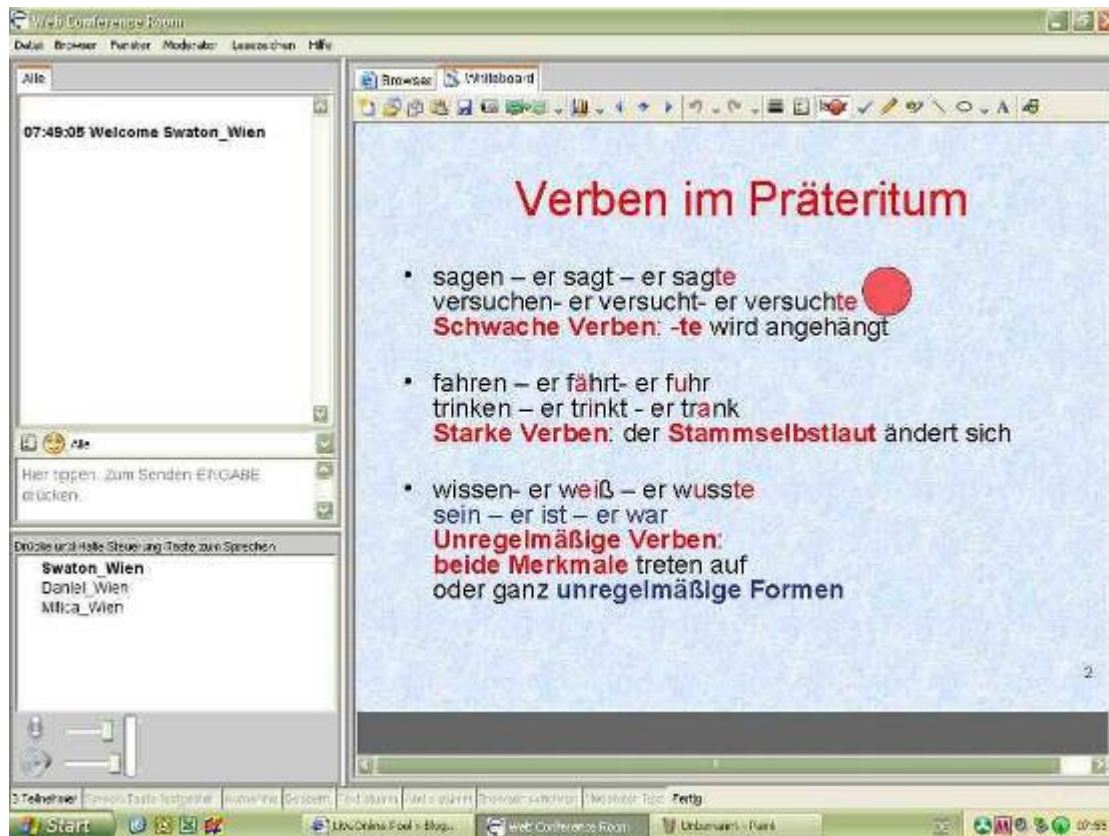


Mit dem Laserpointer kann auf bestimmte Bereiche hingewiesen werden.

Außerdem ist es möglich, Bilder oder Präsentationen hochzuladen und vorzuführen.







### 1.1.5.2 Browser

In der Browserfunktion ist es möglich Webseiten aufzurufen und allen zur Verfügung zu stellen. Diese Funktion wurde vor allem im Englisch- Unterricht regelmäßig genutzt.



## 1.1.6 Moderatorfunktion

Moderator	Lesezeichen	Hilfe
Synchronisiertes Browsen		F3
Raum sperren		F4
Text Chat moderieren		Umschalt+F4
Terminate Screencast		
New Poll		
Mikrofon entziehen (aktueller Sprecher)		F6
Audio stumm (aktueller Sprecher)		F9
Ausloggen (aktueller Sprecher)		F7
Lauter stellen (aktueller Sprecher)		Alt+Oben
Leiser stellen (aktueller Sprecher)		Alt+Unten
Lösche Sprech-Warteschlange		Umschalt+F6
Text stumm (alle Benutzer)		Umschalt+F8
Audio stumm (alle Benutzer)		Umschalt+F9
Ausloggen (alle Benutzer)		

Mit der Moderatorfunktion sind weitere interessante Rechte verbunden.

Besonders wichtig sind die Möglichkeit, den Textchat zu moderieren, um falsche oder unerwünschte Einträge löschen oder verändern zu können und das Beeinflussen der Sprechfunktion. Dem Sprecher kann das Mikrofon entzogen werden.

Mit dem synchronisierten Browser wird sichergestellt, dass wirklich alle das gleiche Bild am Whiteboard sehen.

## B) Ergebnisse Fragebögen

Summen

### Wie oft hast du in diesem Schuljahr in einem LiveOnline- Raum gearbeitet

nur 1x	1	1
2-5x	1	1
6-10x	1 1 1	3
11- 20x	1 1 1 1 1	5
mehr als 20x	1 1 1 1 1 1 1 1 1 1 1 1 1 1 1 1	16

### In welchen Fächern hast du im LiveOnline- Raum gearbeitet?

nur in Deutsch	1 1 1 1 1 1 1 1 1 1 1	11
nur in Englisch	1 1 1 1 1 1 1 1 1 1 1 1	12
in Deutsch und Englisch	1 1 1	3

### Arbeitest du gerne im LiveOnline- Raum?

immer	1 1 1 1 1 1 1 1 1 1 1 1 1 1	14
meistens	1 1 1 1 1 1 1	8
manchmal	1 1	2
selten	1 1	2
nie		0

### Arbeitest du im LiveOnline- Raum mit? Kommst du regelmäßig an die Reihe?

immer	1 1 1 1 1 1 1	7
meistens	1 1 1 1 1 1 1 1 1 1 1 1 1 1 1	15
manchmal	1 1 1 1	4
selten		0
nie		0

### Hast du Freundinnen /Freunde in der Partnerschule gefunden?

viele	1 1 1 1	4
einige	1 1 1 1 1 1 1 1 1	9
nur wenige	1 1 1 1	4
keine	1 1 1 1 1 1 1 1 1	9

### Denkst du, dass du im LiveOnline- Raum viel lernen kannst?

mehr als im normalen Unterricht	1 1 1 1 1 1 1 1 1 1 1 1 1	13
gleich viel wie im normalen Unterricht	1 1 1 1 1 1 1 1	8
weniger als im normalen Unterricht	1 1 1 1	4
nein nicht viel	1	1

### Möchtest du im kommenden Schuljahr wieder in einem LiveOnline- Raum arbeiten?

ja, noch viel mehr	1 1 1 1 1 1 1 1 1 1 1 1 1 1 1 1 1 1	18
ja, so wie bisher	1 1 1 1 1 1 1	7
ja, aber nicht so oft		0
nein	1	1



## C) Auswertung Fragebögen

In den 2. Klassen nahmen 26 Kinder an der Befragung teil. Die Auswertung der Fragebögen der **2. Klasse** erbrachte folgende Ergebnisse.

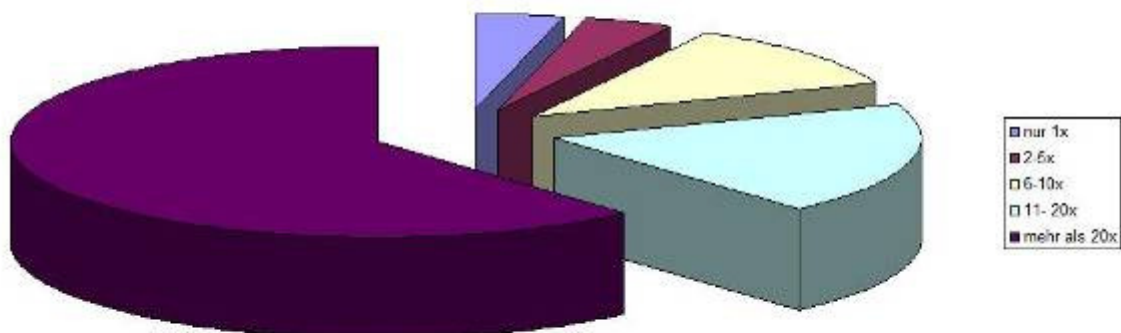
<b>1. Wie oft hast du in diesem Schuljahr in einem LiveOnline-Raum gearbeitet</b>	
nur 1x	1
2-5x	1
6-10x	3
11- 20x	5
mehr als 20x	16
<b>2. In welchen Fächern hast du im LiveOnline- Raum gearbeitet?</b>	
nur in Deutsch	11
nur in Englisch	12
in Deutsch und Englisch	3
<b>3. Arbeitest du gerne im LiveOnline- Raum?</b>	
immer	14
meistens	8
manchmal	2
selten	2
nie	0
<b>4. Arbeitest du im LiveOnline- Raum mit? Kommst du regelmäßig an die Reihe?</b>	
immer	7
meistens	15
manchmal	4
selten	0
nie	0
<b>5. Hast du Freundinnen /Freunde in der Partnerschule gefunden?</b>	
viele	4
einige	9
nur wenige	4
keine	9
<b>6. Denkst du, dass du im LiveOnline- Raum viel lernen kannst?</b>	
mehr als im normalen Unterricht	13
gleich viel wie im normalen Unterricht	8
weniger als im normalen Unterricht	4
nein nicht viel	1
<b>7. Möchtest du im kommenden Schuljahr wieder in einem LiveOnline- Raum arbeiten?</b>	
ja, noch viel mehr	18
ja, so wie bisher	7
ja, aber nicht so oft	0
nein	1

<b>8. An welchen Stunden im LiveOnline- Raum kannst du dich besonders gut erinnern oder welche haben dir besonders gut gefallen?</b>	
E: Tiere	5
E: Gesundheit	1
E: Hobbies	3
D: Computerspiele testen	5
D: Aktiv- Passiv	2
D: Griechische Götter und Sagen	10
D: einander kennen lernen	3
D: Gedichte erfinden	4
E: Fußballmannschaft	5
D: Quizspiele	3
E: Internetspiele	1
E: Raumschiff	1
E: Gedicht	1
E: The feelings collector	1
E: Wasser	3
E: Spike	1
E: Rätsel	2
E: Quiz	1
E: Fragen beantworten	1
D: Phantasiegeschichten	2
D: Rätsel	4
D: Sehenswürdigkeiten	2
D: Fragen beantworten	2
D: Lieber Augustin	1
E: Sport	1
E: Fliegender Teppich	1
<b>9. Was hat den Unterricht im LiveOnline- Raum gestört?</b>	
langsame / nicht funktionierende PCs	6
nicht funktionierende Kopfhörer	9
Internetabsturz	9
Kommunikationsprobleme	1
Ausfall der LO Stunden	2
nicht chatten dürfen	2
Lautstärke nicht/ falsch geregelt	4
störende Kinder	8
wütende Lehrer	1
gesperrte Computer	2
es dauert zu lange alles herzurichten	1

10. Was hat dir am Unterricht im LiveOnline- Raum besonders gefallen?	
alles	6
Gedichte erfinden	2
viele Erklärungen	1
mit dem PC arbeiten	3
vor und nach dem Unterricht Internet nutzen	3
mit anderen reden	7
Textchat	6
Quizspiele	8
Rätsel	1
Geschichten lesen auf Englisch	3
Sport	1
viel Abwechslung in den Stunden	1
mitmachen zu dürfen	3
<b>nichts</b>	1
gemeinsam besprechen/ Zusammenarbeit	3
Puzzles	2
Headsets benutzen	1

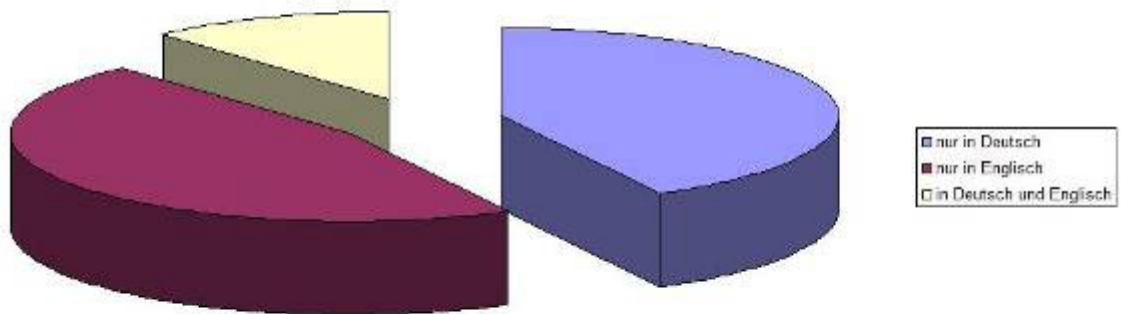
Wie oft hast du in diesem Schuljahr in einem LiveOnline- Raum gearbeitet?

Anzahl der Stunden im LiveOnline- Raum



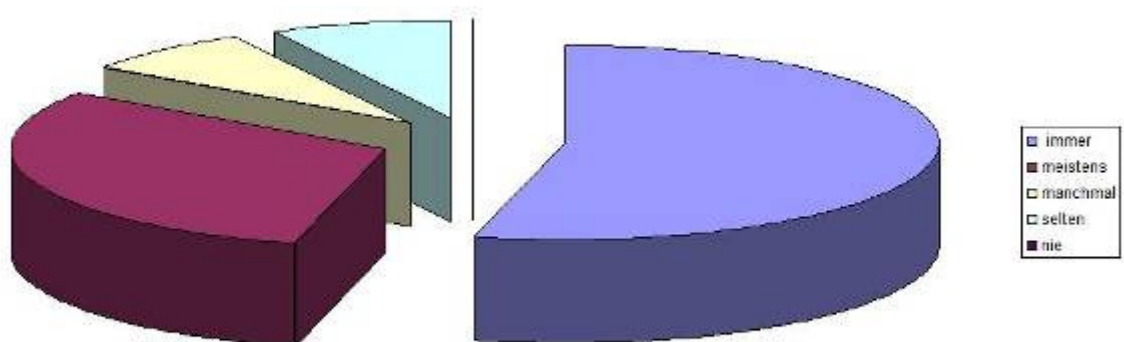
## In welchen Fächern hast du im LiveOnline- Raum gearbeitet?

Fächer



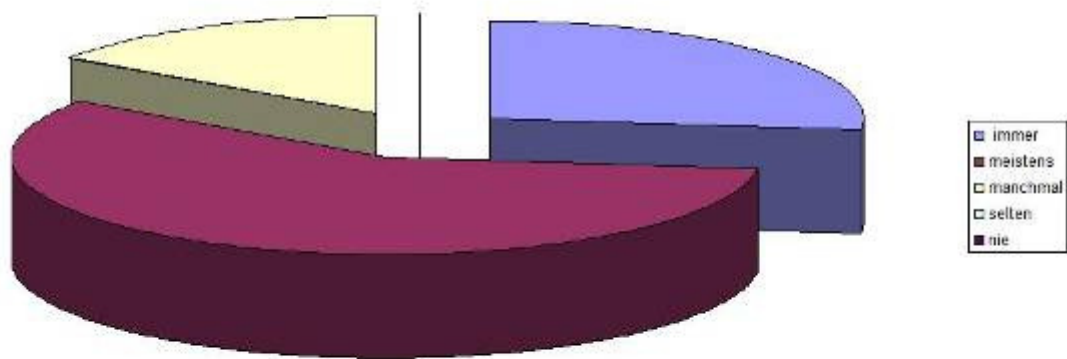
## Arbeitest du gerne im LiveOnline- Raum?

Arbeitest du gerne im LiveOnline- Raum?



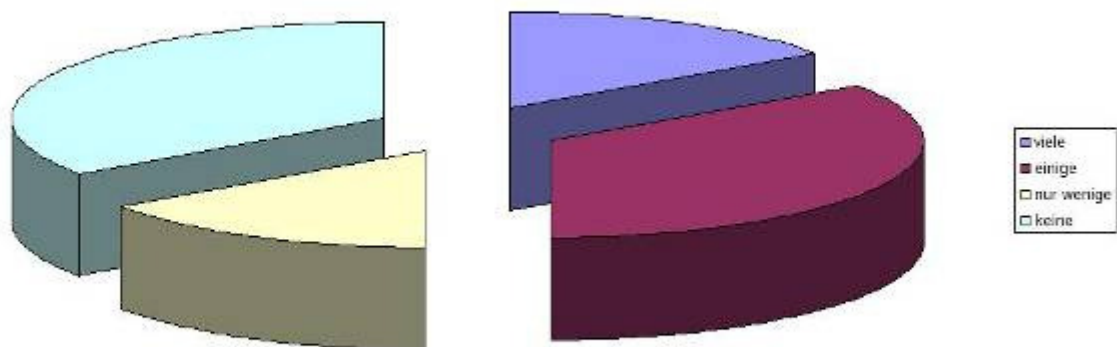
## Arbeitest du im LiveOnline- Raum mit? Kommst du regelmäßig an die Reihe?

Mitarbeit im LiveOnline- Raum



## Hast du Freundinnen /Freunde in der Partnerschule gefunden?

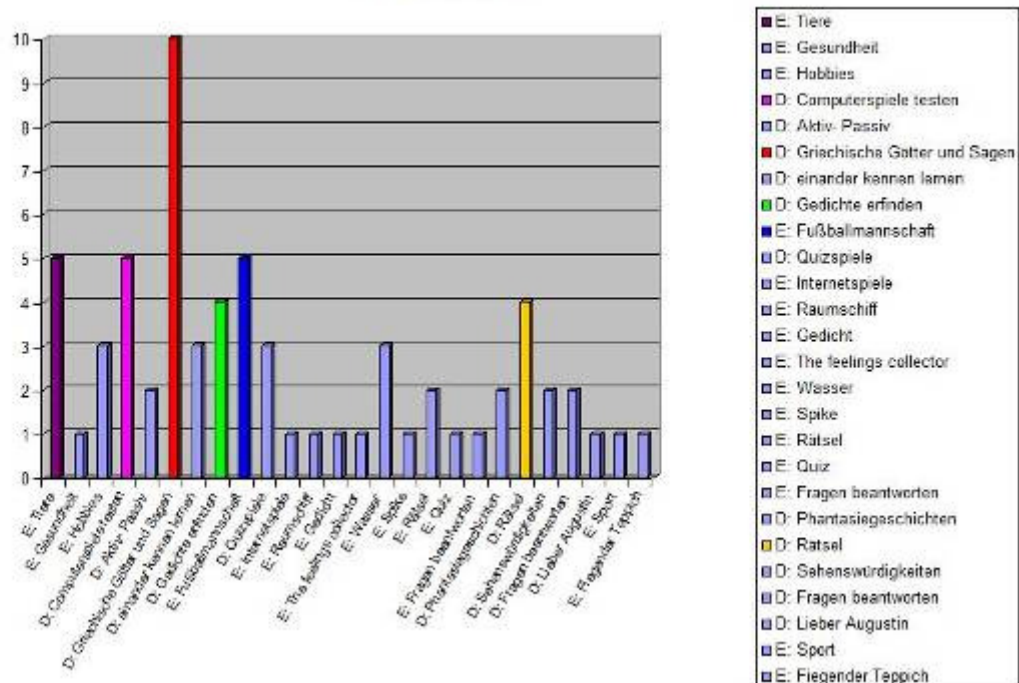
Freunde



## An welchen Stunden im LiveOnline- Raum kannst du dich besonders gut erinnern oder welche haben dir besonders gut gefallen?

E: Tiere	5
E: Gesundheit	1
E: Hobbies	3
D: Computerspiele testen	5
D: Aktiv- Passiv	2
D: Griechische Götter und Sagen	10
D: einander kennen lernen	3
D: Gedichte erfinden	4
E: Fußballmannschaft	5
D: Quizspiele	3
E: Internetspiele	1
E: Raumschiff	1
E: Gedicht	1
E: The feelings collector	1
E: Wasser	3
E: Spike	1
E: Rätsel	2
E: Quiz	1
E: Fragen beantworten	1
D: Phantasiegeschichten	2
D: Rätsel	4
D: Sehenswürdigkeiten	2
D: Fragen beantworten	2
D: Lieber Augustin	1
E: Sport	1
E: Fliegender Teppich	1

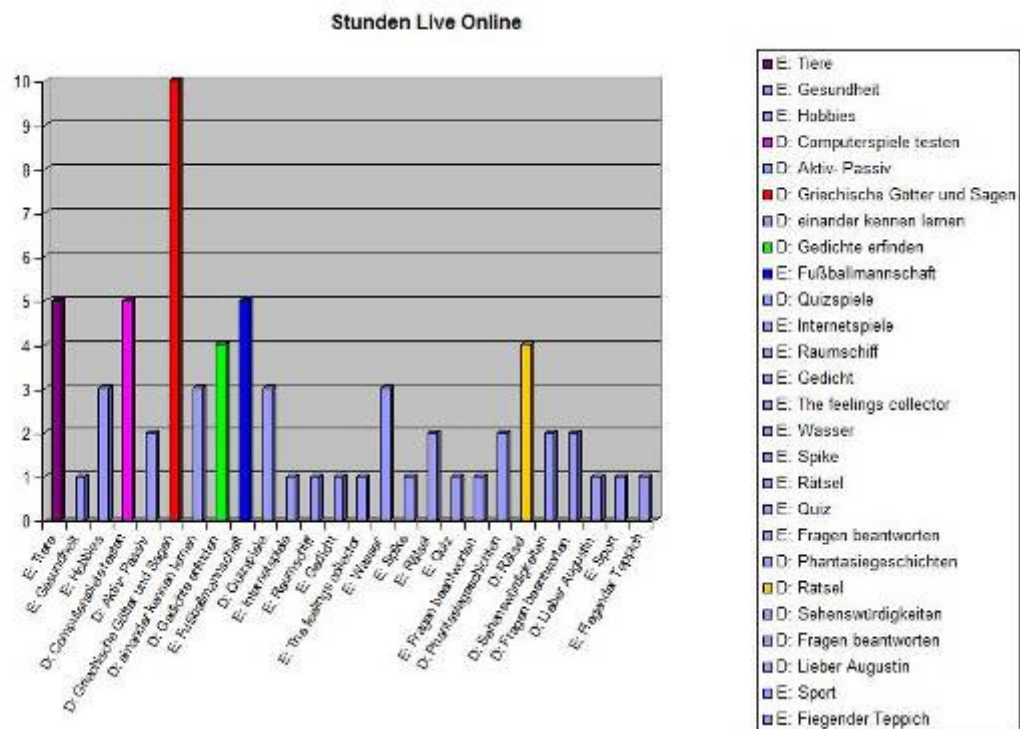
Stunden Live Online





## Was hat den Unterricht im LiveOnline- Raum gestört?

langsame / nicht funktionierende PCs	6
nicht funktionierende Kopfhörer	9
Internetabsturz	9
Kommunikationsprobleme	1
Ausfall der LO Stunden	2
nicht chatten dürfen	2
Lautstärke nicht/ falsch geregelt	4
störende Kinder	8
wütende Lehrer	1
gesperrte Computer	2
es dauert zu lange alles herzurichten	1

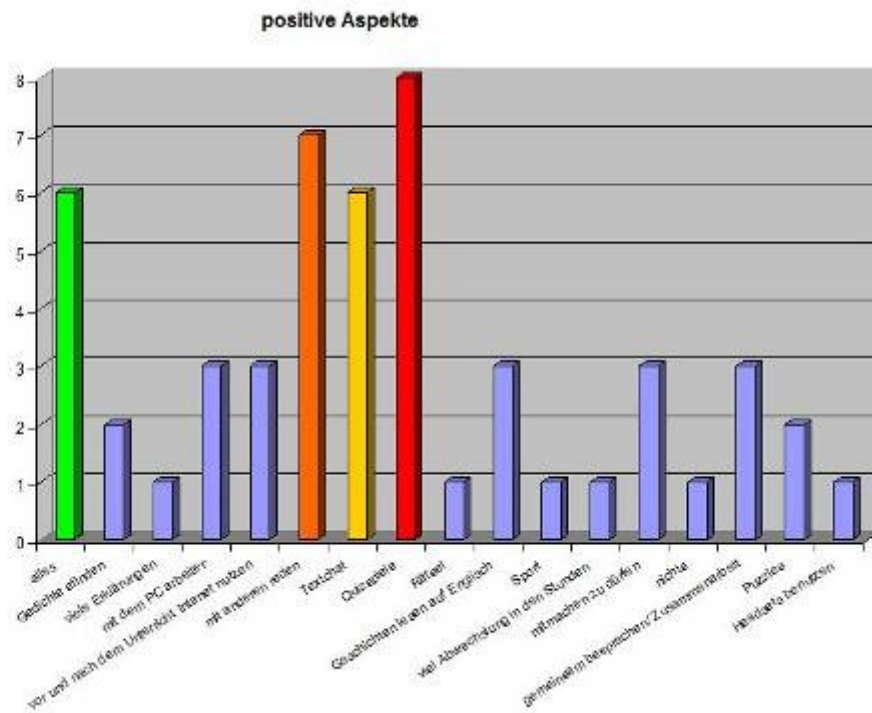


## Was hat dir am Unterricht im LiveOnline- Raum besonders gefallen?

alles	6
Gedichte erfinden	2
viele Erklärungen	1
mit dem PC arbeiten	3
vor und nach dem Unterricht Internet nutzen	3
mit anderen reden	7
Textchat	6
Quizspiele	8
Rätsel	1
Geschichten lesen auf Englisch	3
Sport	1
viel Abwechslung in den Stunden	1
mitmachen zu dürfen	3
<b>nichts</b>	1
gemeinsam besprechen/ Zusammenarbeit	3

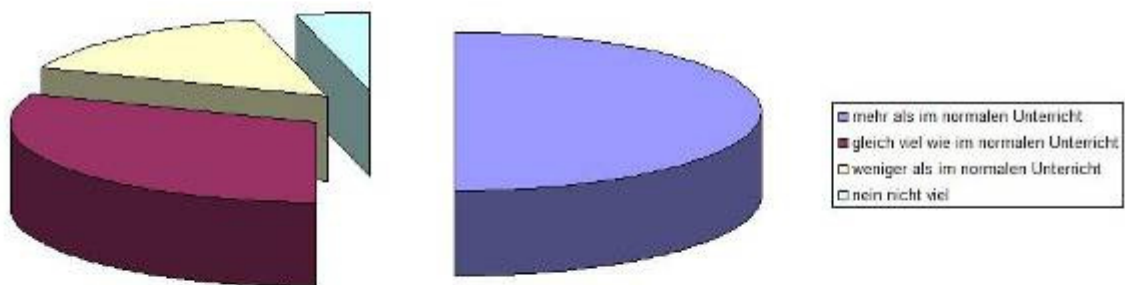
Puzzles  
Headsets benutzen

2  
1



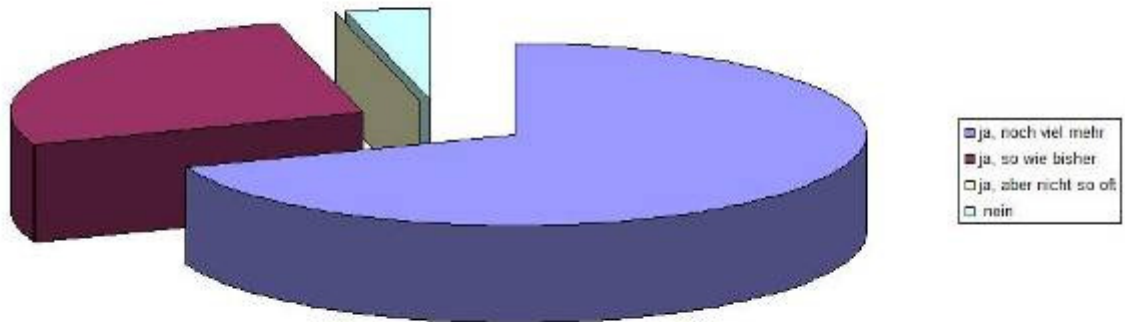
**Denkst du, dass du im LiveOnline- Raum viel lernen kannst?**

**Lernerfolg**



## Möchtest du im kommenden Schuljahr wieder in einem LiveOnline- Raum arbeiten?

Weiterarbeit nächstes Schuljahr



In der **1a** waren alle Schülerinnen und Schüler im Laufe des Schuljahres im Englischunterricht im Live- Online Raum, in deutsch nur einige.

Dort sieht das Ergebnis folgendermaßen aus:

### 1.1.6.1 Auswertung 1a

In der 1a waren alle Schülerinnen und Schüler im Laufe des Schuljahres im Englischunterricht im Live- Online Raum, in deutsch nur einige.

Dort sieht das Ergebnis folgendermaßen aus:

<b>1. Wie oft hast du in diesem Schuljahr in einem LiveOnline- Raum gearbeitet</b>	
nur 1x	1
2-5x	1
6-10x	0
11- 20x	6
mehr als 20x	16
<b>2. In welchen Fächern hast du im LiveOnline- Raum gearbeitet?</b>	
nur in Deutsch	0
nur in Englisch	11
in Deutsch und Englisch	13

<b>3. Arbeitest du gerne im LiveOnline- Raum?</b>	
immer	6
meistens	10
manchmal	5
selten	0
nie	3

<b>4. Arbeitest du im LiveOnline- Raum mit? Kommst du regelmäßig an die Reihe?</b>	
immer	3
meistens	17
manchmal	2
selten	1
nie	1

<b>5. Hast du Freundinnen /Freunde in der Partnerschule gefunden?</b>	
viele	0
einige	5
nur wenige	8
keine	11

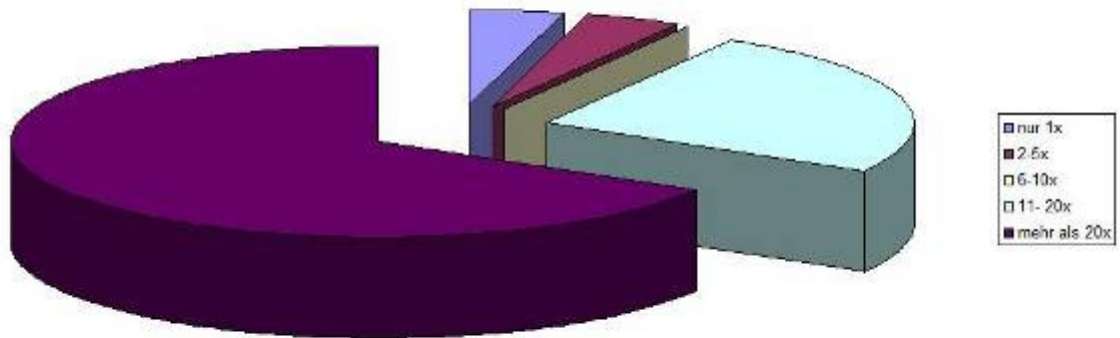
<b>6. Denkst du, dass du im LiveOnline- Raum viel lernen kannst?</b>	
mehr als im normalen Unterricht	10
gleich viel wie im normalen Unterricht	10
weniger als im normalen Unterricht	3
nein nicht viel	1

<b>7. Möchtest du im kommenden Schuljahr wieder in einem LiveOnline- Raum arbeiten?</b>	
ja, noch viel mehr	17
ja, so wie bisher	4
ja, aber nicht so oft	2
nein	1

<b>8. An welchen Stunden im LiveOnline- Raum kannst du dich besonders gut erinnern oder welche haben dir besonders gut gefallen?</b>	
Thema Sport	1
Lückentexte ausfüllen	2
gemeinsam Geschichten lesen	14
englische Texte hören	3
Fragen beantworten	2
Generous George	1
Sportarten erraten	4
Sagen erzählen- Fragen beantworten	2
englische Videos	2
sich vorstellen Deutsch/ Englisch	3
Zoo-ABC	1
Fragen beantworten	1
Spiele ausprobieren	3
<b>9. Was hat den Unterricht im LiveOnline- Raum gestört?</b>	
dass die Schülerinnen aus Bratislava zu langsam waren	1
dass Kinder laut waren, gestört haben, schimpfen	8
nicht funktionierende PCs	2
zu spät kommende Kinder	1
nicht funktionierende Headsets	7
Entfall der LiveOnline- Stunden	10
Ausfall Internet	7
Probleme beim Lesen haben	1
Partner aus Bratislava nicht da/ krank	1
<b>10. Was hat dir am Unterricht im LiveOnline- Raum besonders gefallen?</b>	
zusammenarbeiten	1
miteinander sprechen/ lesen	10
Smileys schicken	2
Fragen beantworten	2
Textchat	9
Musik hören (Lieder)	1
auf Englisch lesen	5
einander Nachrichten senden	1
vorher oder nachher das Internet nutzen	2
miteinander spielen	10
Videos anschauen	1
Anleitungen schreiben	2
neue Freunde kennen lernen	1
es macht Spaß	2

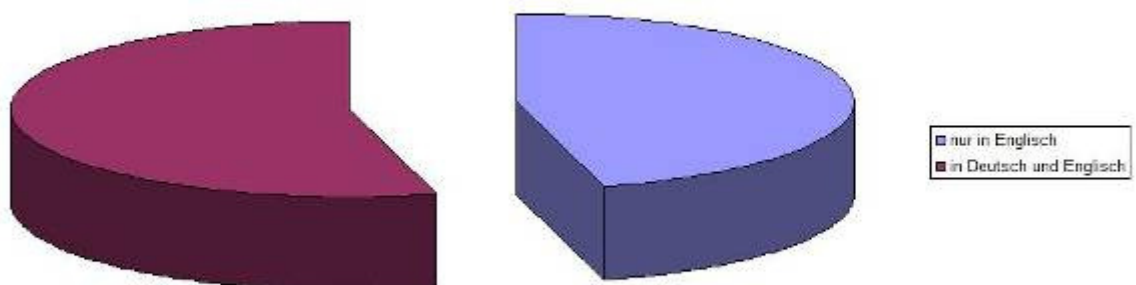
## Wie oft hast du in diesem Schuljahr in einem LiveOnline- Raum gearbeitet?

Anzahl 1a



## In welchen Fächern hast du im LiveOnline- Raum gearbeitet?

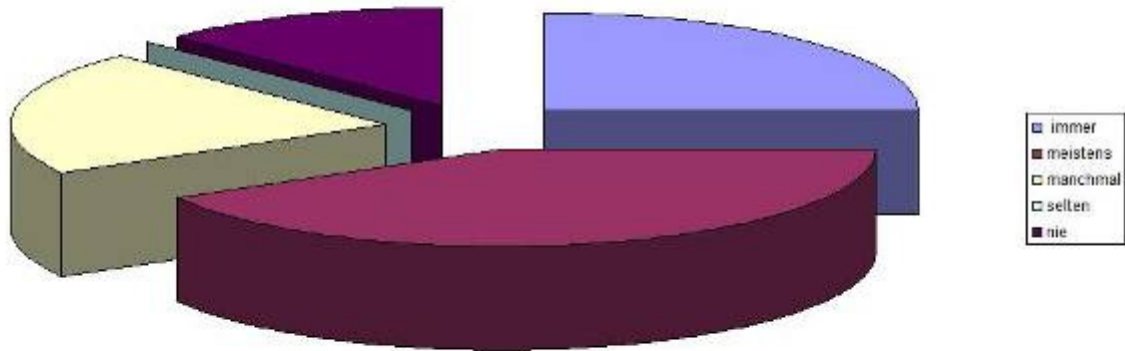
Fächerverteilung





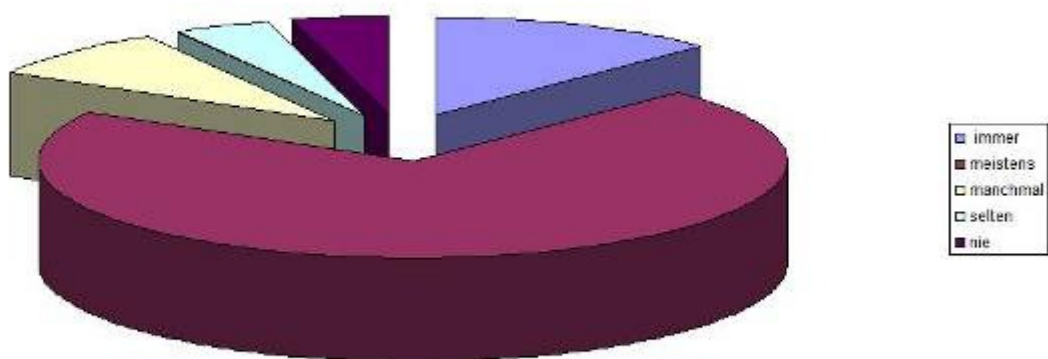
## Arbeitest du gerne im LiveOnline- Raum?

Arbeitest du gerne im LiveOnline-Raum 1a



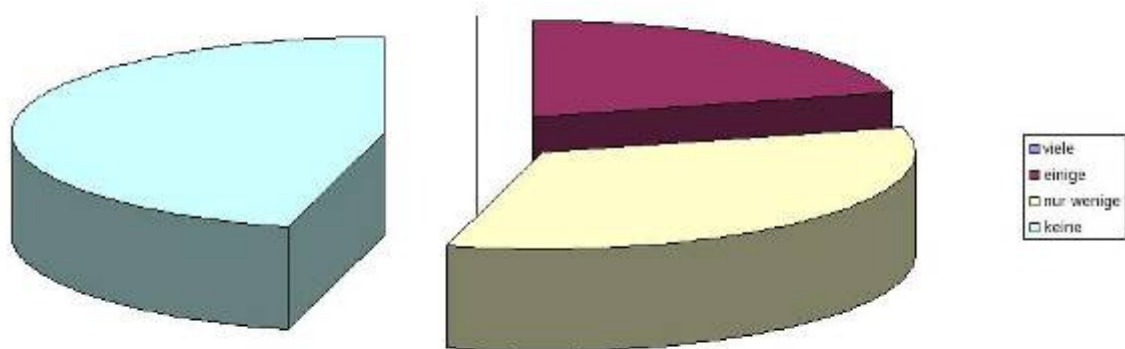
## Arbeitest du im LiveOnline- Raum mit? Kommst du regelmäßig an die Reihe?

Mitarbeit 1a im LiveOnline Raum



## Hast du Freundinnen /Freunde in der Partnerschule gefunden?

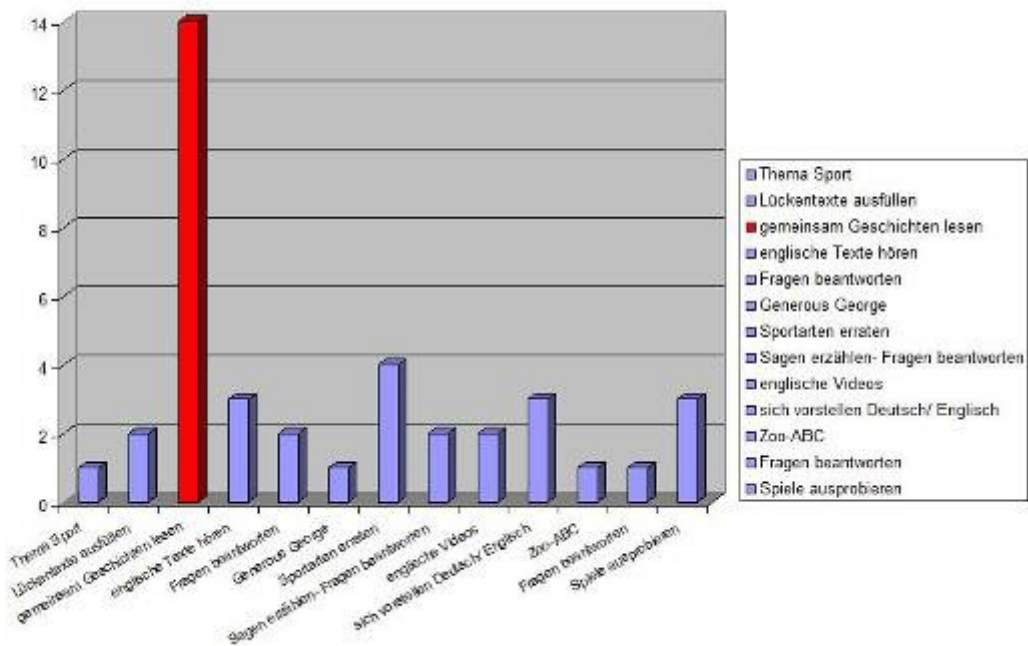
Freunde 1a



## An welchen Stunden im LiveOnline- Raum kannst du dich besonders gut erinnern oder welche haben dir besonders gut gefallen?

Thema Sport	1
Lückentexte ausfüllen	2
gemeinsam Geschichten lesen	14
englische Texte hören	3
Fragen beantworten	2
Generous George	1
Sportarten erraten	4
Sagen erzählen- Fragen beantworten	2
englische Videos	2
sich vorstellen Deutsch/ Englisch	3
Zoo-ABC	1
Fragen beantworten	1
Spiele ausprobieren	3

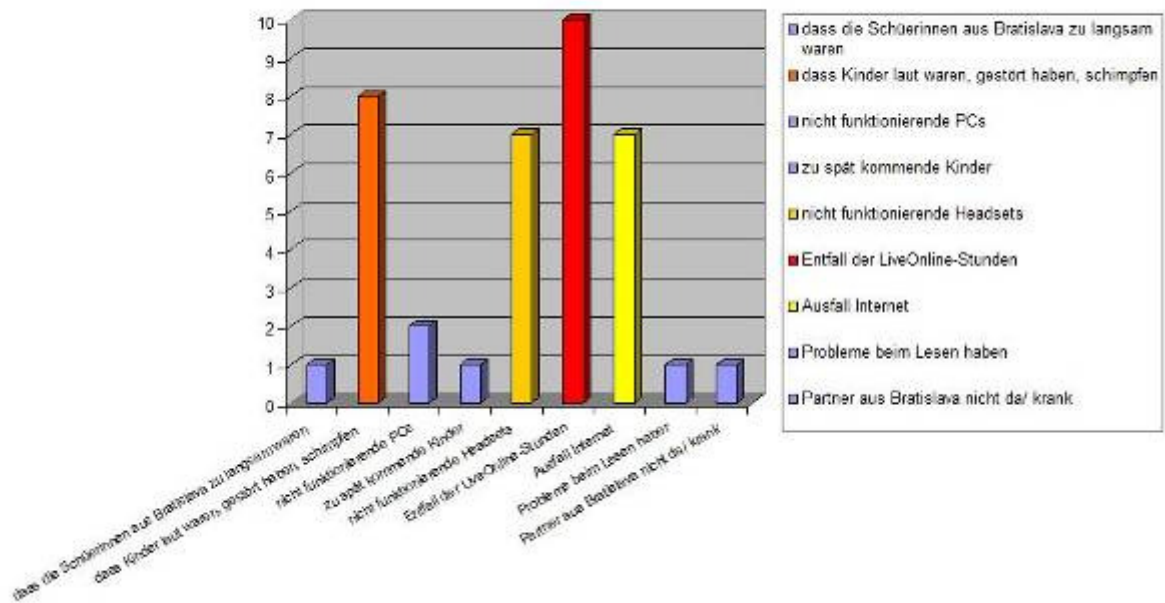
LiveOnline Stunden



### Was hat den Unterricht im LiveOnline- Raum gestört?

- |   |    |
|---|----|
| dass die Schülerinnen aus Bratislava zu langsam waren | 1  |
| dass Kinder laut waren, gestört haben, schimpfen      | 8  |
| nicht funktionierende PCs                             | 2  |
| zu spät kommende Kinder                               | 1  |
| nicht funktionierende Headsets                        | 7  |
| Entfall der LiveOnline- Stunden                       | 10 |
| Ausfall Internet                                      | 7  |
| Probleme beim Lesen haben                             | 1  |
| Partner aus Bratislava nicht da/ krank                | 1  |

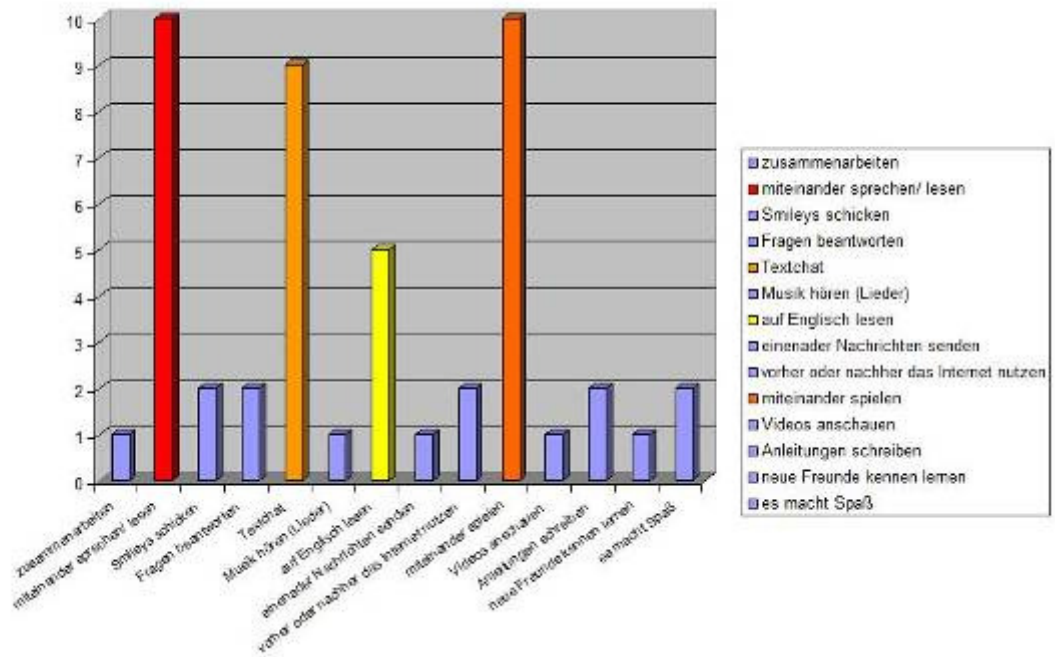
Störfaktoren 1a



**Was hat dir am Unterricht im LiveOnline- Raum besonders gefallen?**

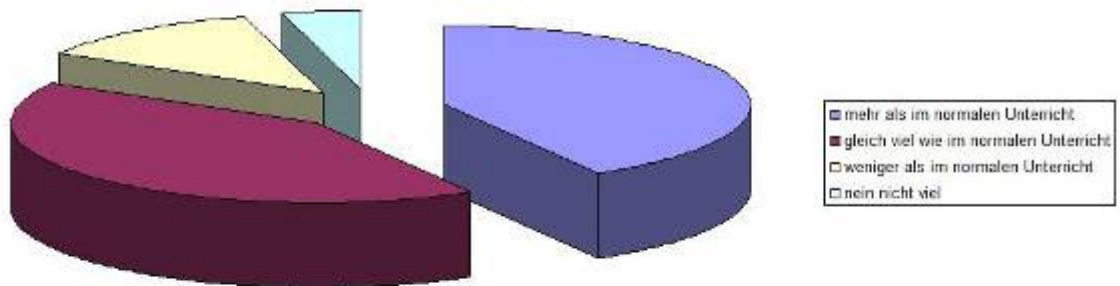
zusammenarbeiten	1
miteinander sprechen/ lesen	10
Smileys schicken	2
Fragen beantworten	2
Textchat	9
Musik hören (Lieder)	1
auf Englisch lesen	5
einander Nachrichten senden	1
vorher oder nachher das Internet nutzen	2
miteinander spielen	10
Videos anschauen	1
Anleitungen schreiben	2
neue Freunde kennen lernen	1
es macht Spaß	2

positive Aspekte 1a



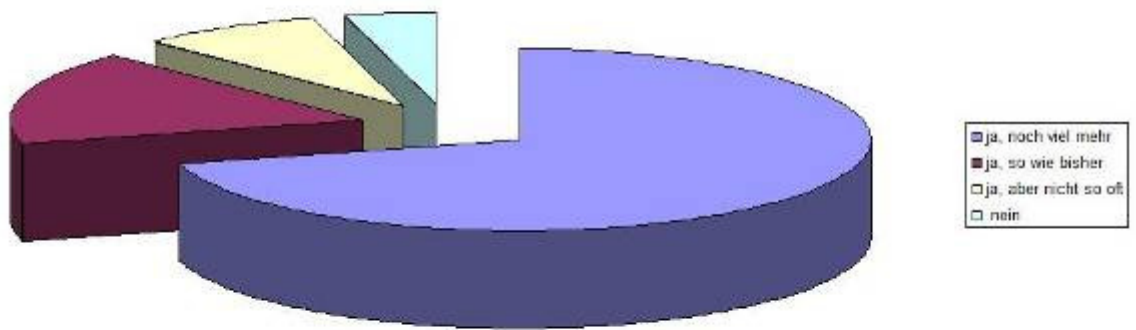
Denkst du, dass du im LiveOnline- Raum viel lernen kannst?

Lernst du viel imLiveOnline-Raum? 1a



## Möchtest du im kommenden Schuljahr wieder in einem LiveOnline- Raum arbeiten?

Weiterarbeit im nächsten Schuljahr 1a





## D) Fotos aus dem Projekt

Treffen von Kolleginnen und Kollegen beider Schulen in Bratislava



Direktor Heinisch (Wien) im Gespräch mit einer slowakischen Kollegin





Der Vizedirektor von Bratislava



Slowakische Kolleginnen





Kolleginnen aus Bratislava, die die Englischgruppen betreuen



Englischgruppe Wien 2b





Klasse 1a Wien



Deutschgruppe Wien 2. Klasse





Deutschgruppe Bratislava



Deutschgruppe 1a Wien



Kinder bei der Arbeit im LiveOnline Raum

