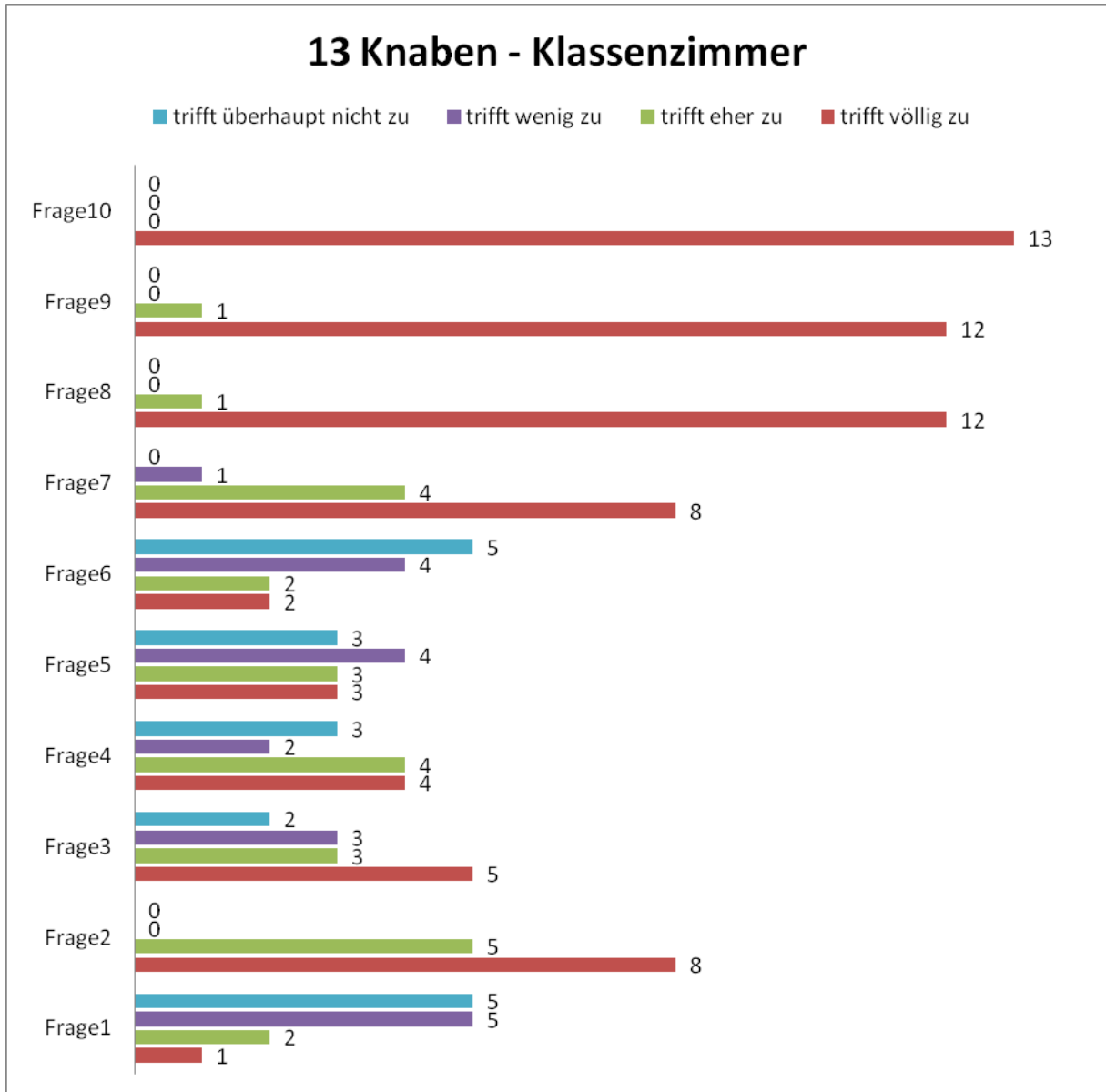


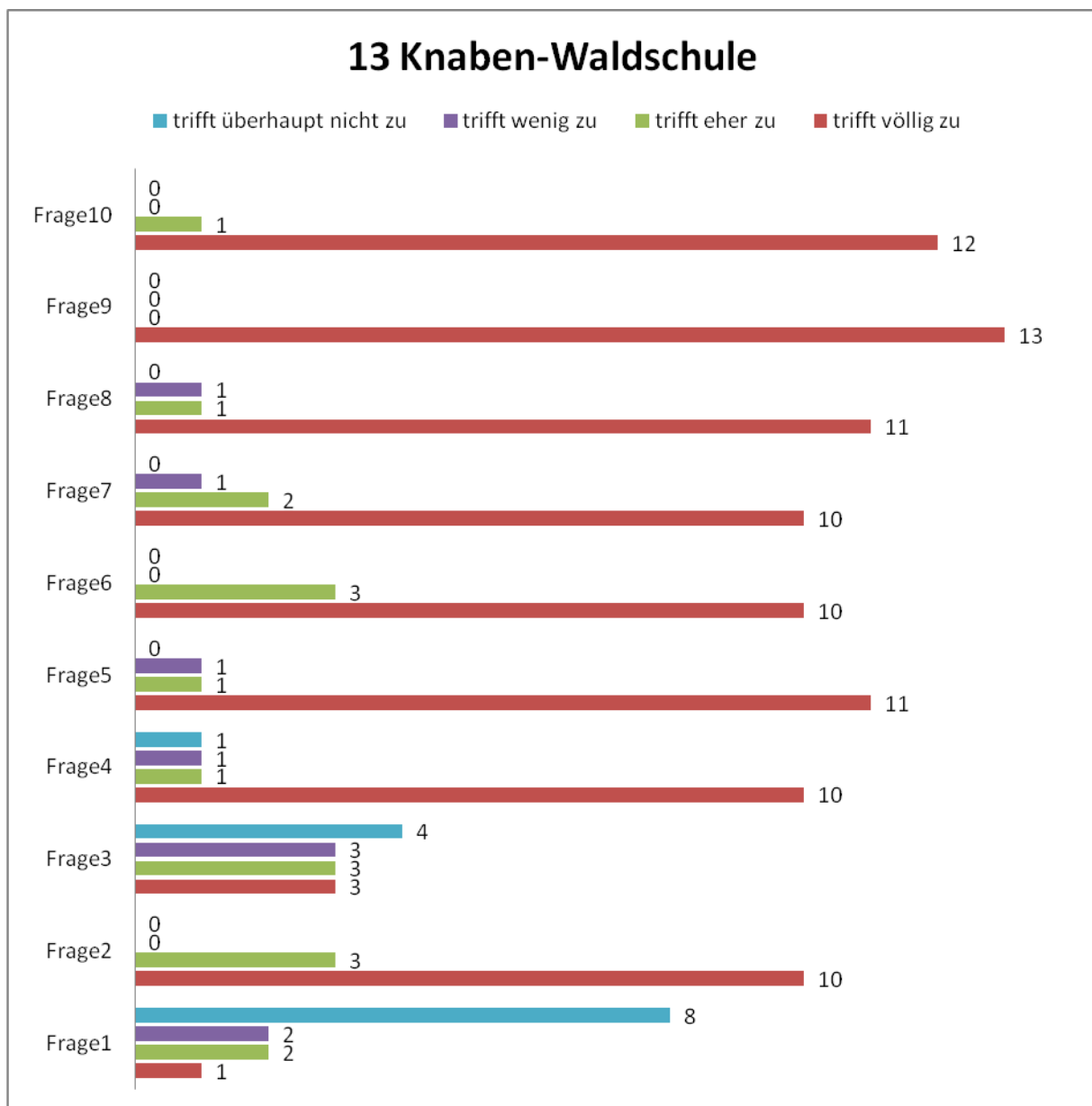
# Ergebnis der Befragung unserer 27 Schulkinder (14 M/13 K)

## Knaben

Fragen 1-10 siehe Fragebögen

1. Arbeit im Klassenzimmer
2. Arbeit in der Waldschule





#### Ergebnis:

Die Knaben arbeiten gerne in Gruppen, gerne am PC, schreiben aber ungern Texte und eigene Forscherbeobachtungen. Sie überschätzen sich und glauben, dass sie nun alles können.

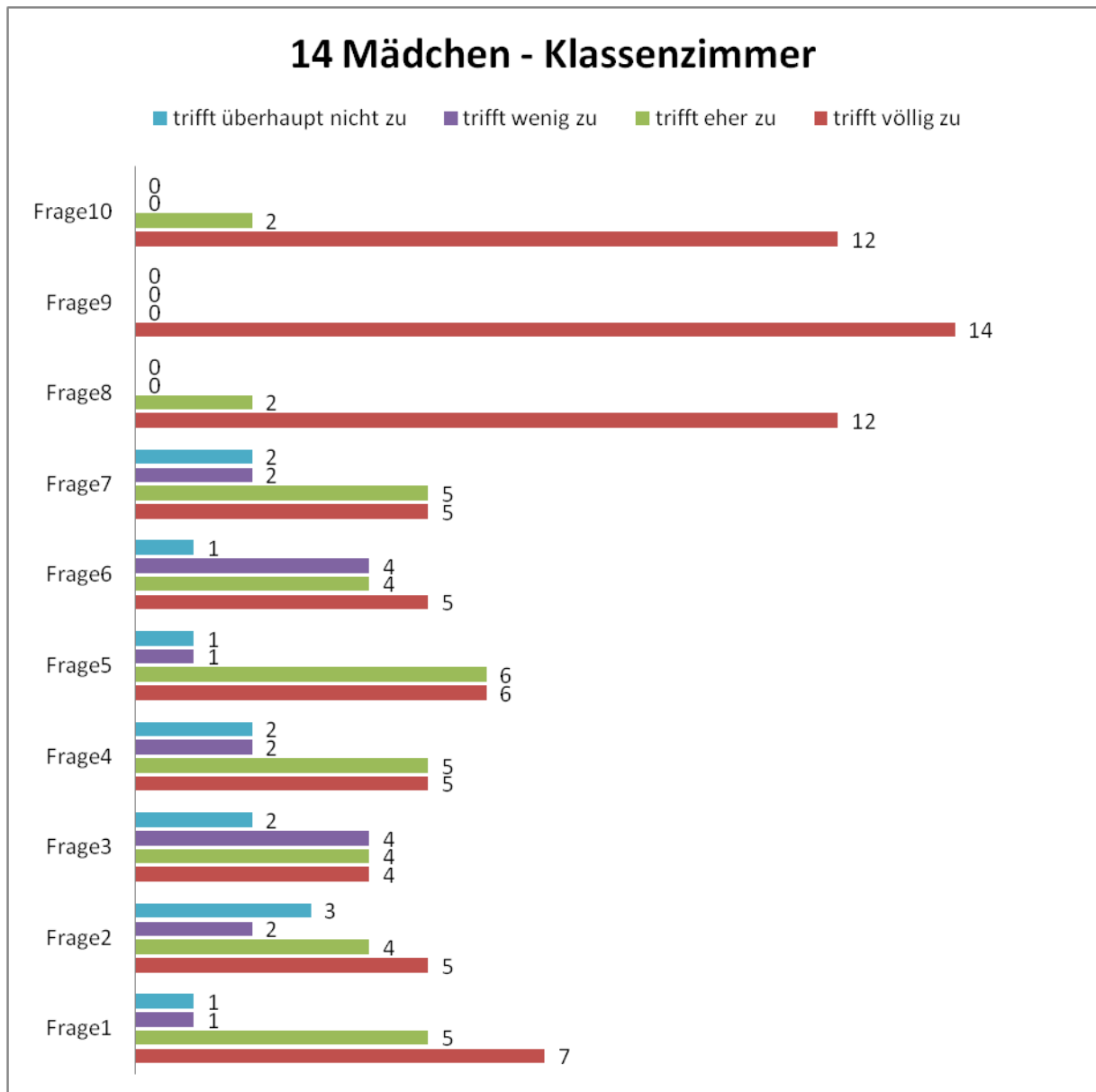
Im Wald haben sie lieber vorgegebene Aufträge, verfolgen weniger eigene Ideen und Beobachtungen. Sie fanden aber alles interessant, es hat ihnen gut gefallen.

## Ergebnis der Befragung unserer 27 Schulkinder (14 M/13 K)

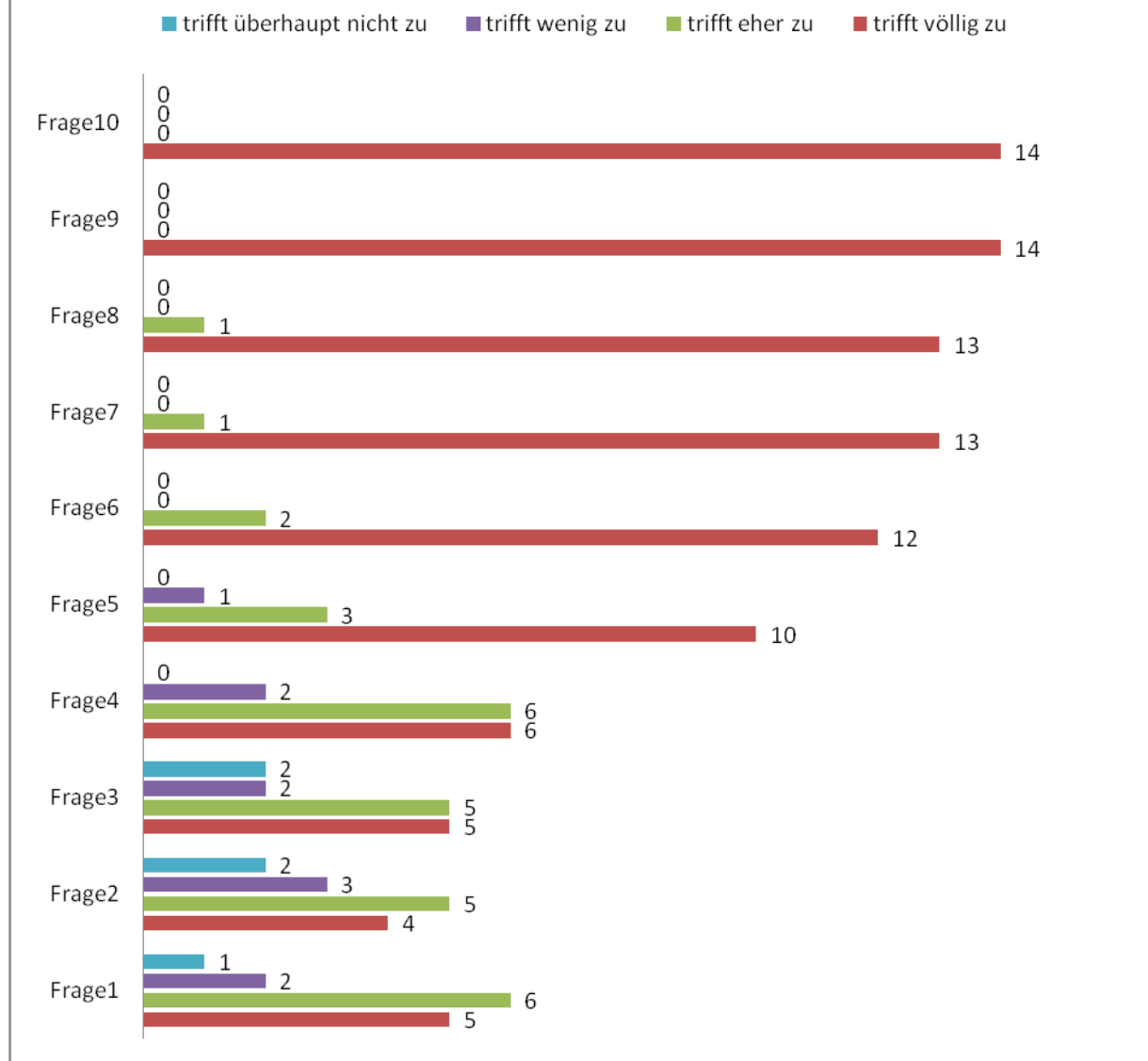
### Mädchen

Fragen 1-10 siehe Fragebögen

3. Arbeit im Klassenzimmer
4. Arbeit in der Waldschule



## 14 Mädchen-Waldschule



### Ergebnis:

Die Mädchen arbeiten gleich gerne in Gruppen als auch allein. Sie lieben das Schreiben von Texten für die Mappe und auch eigene Arbeitsanleitungen. Die Arbeit an der Mappe ist für die Mädchen sehr wichtig (Sieht man an der liebevollen Gestaltung)

Im Wald arbeiten sie alles gleich gerne. Sie fanden alles interessant und lustig. Es hat ihnen gut gefallen.

# ANHANG

Evaluierungs- Fragebogen:

## Fragebogen: Klassenzimmer

Bitte kreuze an, welche Aussage für dich *völlig – eher – wenig – überhaupt nicht* zutrifft!

Ich bin  ein Bub  ein Mädchen

1. Ich arbeite an den Forschertagen gerne allein.

trifft völlig zu  trifft eher zu  trifft wenig zu  trifft überhaupt nicht zu

2. Ich arbeite an den Forschertagen gerne mit anderen Schülerinnen und Schülern zusammen.

trifft völlig zu  trifft eher zu  trifft wenig zu  trifft überhaupt nicht zu

3. Ich arbeite an den Forschertagen am liebsten mit Materialien wie Stölpel- und Klammerkarten...

trifft völlig zu  trifft eher zu  trifft wenig zu  trifft überhaupt nicht zu

4. Ich mache an den Forschertagen gerne eigene Versuche und Experimente.

trifft völlig zu  trifft eher zu  trifft wenig zu  trifft überhaupt nicht zu

5. Ich arbeite an den Forschertagen am liebsten mit Aufträgen für ein Arbeitsblatt meiner Bionik- Mappe.

trifft völlig zu  trifft eher zu  trifft wenig zu  trifft überhaupt nicht zu

6. Ich schreibe an den Forschertagen gerne eigene Arbeitsanleitungen und Beobachtungstexte.

trifft völlig zu  trifft eher zu  trifft wenig zu  trifft überhaupt nicht zu

7. Computeraufträge und Suchaufgaben im Internet machen mir großen Spaß.

trifft völlig zu  trifft eher zu  trifft wenig zu  trifft überhaupt nicht zu

8. Ich habe mir viel von den „Bionik- Tagen“ gemerkt.

trifft völlig zu  trifft eher zu  trifft wenig zu  trifft überhaupt nicht zu

9. „Bionik- Tage“ waren lustig und spannend.

trifft völlig zu  trifft eher zu  trifft wenig zu  trifft überhaupt nicht zu

10. Ich erkenne jetzt Dinge im Alltag, die „bionisch“ sind.

trifft völlig zu  trifft eher zu  trifft wenig zu  trifft überhaupt nicht zu

Danke für deine Mitarbeit!

# ANHANG

Evaluierungs- Fragebogen:

## Fragebogen: Waldschule

Bitte kreuze an, welche Aussage für dich *völlig – eher – wenig – überhaupt nicht* zutrifft!

Ich bin  ein Bub  ein Mädchen

1. Ich arbeite in der Waldschule gerne allein.

trifft völlig zu  trifft eher zu  trifft wenig zu  trifft überhaupt nicht zu

2. Ich arbeite in der Waldschule am liebsten in der Gruppe.

trifft völlig zu  trifft eher zu  trifft wenig zu  trifft überhaupt nicht zu

3. Ich mache in der Waldschule gerne eigene Versuche und Experimente.

trifft völlig zu  trifft eher zu  trifft wenig zu  trifft überhaupt nicht zu

4. Ich arbeite in der Waldschule am liebsten mit Aufträgen der Lehrerin oder Waldpädagogin.

trifft völlig zu  trifft eher zu  trifft wenig zu  trifft überhaupt nicht zu

5. Die Aufträge verstehe ich sehr gut.

trifft völlig zu  trifft eher zu  trifft wenig zu  trifft überhaupt nicht zu

6. Ich kenne mich im Wald gut aus.

trifft völlig zu  trifft eher zu  trifft wenig zu  trifft überhaupt nicht zu

7. Das Arbeiten in der Natur gefällt mir.

trifft völlig zu  trifft eher zu  trifft wenig zu  trifft überhaupt nicht zu

8. Ich konnte alle Stationen bewältigen.

trifft völlig zu  trifft eher zu  trifft wenig zu  trifft überhaupt nicht zu

9. Die „bionischen“ Stationen waren interessant.

trifft völlig zu  trifft eher zu  trifft wenig zu  trifft überhaupt nicht zu

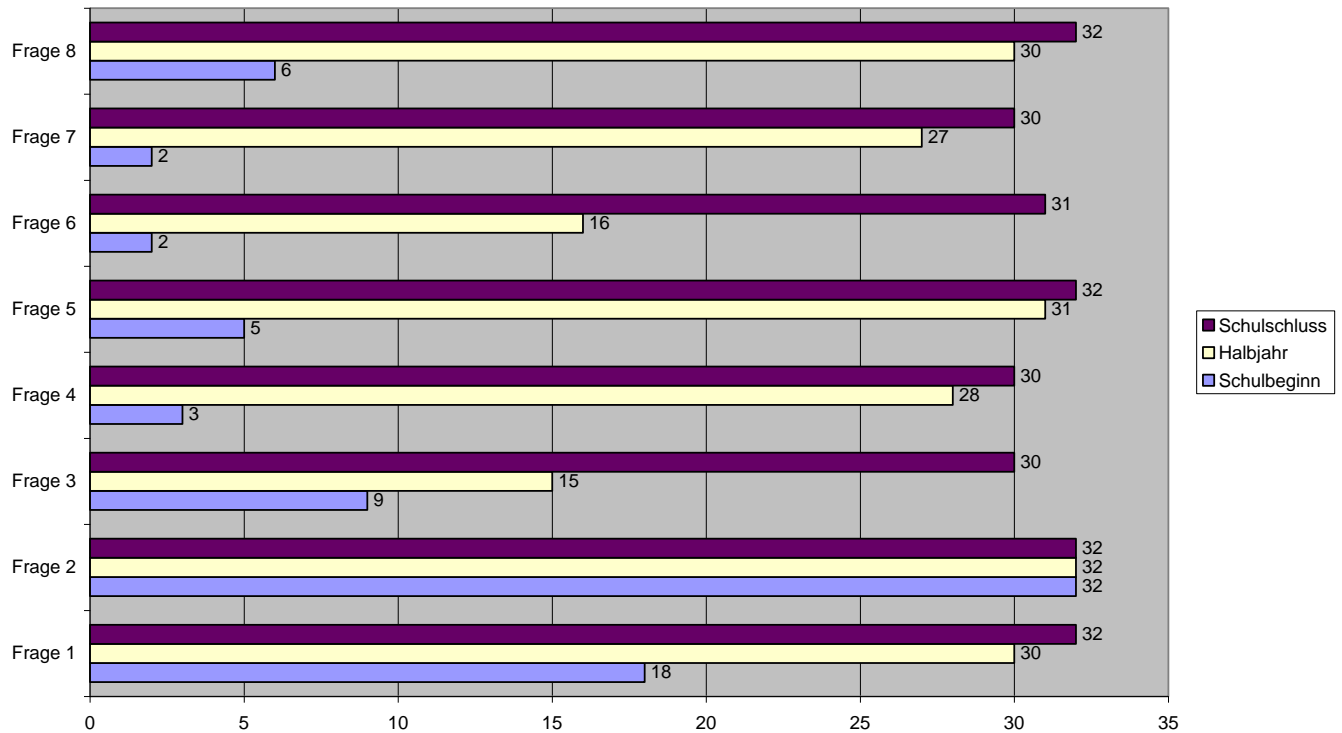
10. Der Aktionstag hat mir gefallen.

trifft völlig zu  trifft eher zu  trifft wenig zu  trifft überhaupt nicht zu

Danke für deine Mitarbeit!



Elterndiagramm



Frage 1 Finden Sie, dass wir als Naturparkschule genügend Naturprojekte machen?

Frage 2 Finden Sie, dass es richtig ist, Bescheid über unsere nähere Umwelt zu wissen?

Frage 3 Haben Sie schon einmal etwas von „ Bionik “ gehört?

Frage 4 Wissen Sie, was das Wort „ Bionik “ bedeutet?

Frage 5 Hat Ihr Kind zu Hause Genaueres von unserem Jahresprojekt erzählt?

Frage 6 Kennen Sie 3 wichtige Alltagsgegenstände, die nach dem Vorbild der Natur entworfen wurden?

Frage 7 Haben Sie sich anderswo über die Thematik informiert? (Internet, Medien...)

Frage 8 Finden Sie, dass Ihr Kind schon eine Fachkraft in Sachen „ Bionik “ ist?

Die Rückmeldung durch die Eltern hat gezeigt, dass wir mit unseren jährlichen Naturprojekten am richtigen Weg sind. Die Kinder haben bis zum Schulschluss zu Hause doch einige Dinge erklärt und erzählt, sodass ein wenig Information auf die Eltern überging. Man kann deutlich erkennen, dass bis zum Schluss fest sich Interesse und Wissen gesteigert hat. Das Feedback nach der Schlussveranstaltung war sehr positiv. Alle Anwesenden waren begeistert.

# Evaluierungsbogen-Koffer

## 1. Wie setzten Sie den Koffer ein?

- Projektarbeit
- Klassenübergreifendes Arbeiten
- einzelne Versuche

## 2. In welcher Schulstufe wurde er eingesetzt?

- 1. Stufe
- 2. Stufe
- 3. Stufe
- 4. Stufe
- Alle Stufen

## 3. Wie gestaltete sich der Einsatz?

einfach 

+3	+2	+1	0	-1	-2	-3
----	----	----	---	----	----	----

 kompliziert

## 4. Wie reagierten die Schüler und Schülerinnen auf den Einsatz?

positiv 

+3	+2	+1	0	-1	-2	-3
----	----	----	---	----	----	----

 negativ

## 5. Fördert -Ihrer Meinung nach- der Bionik-Koffer das Interesse an naturwissenschaftlichen Fächern?

sehr 

+3	+2	+1	0	-1	-2	-3
----	----	----	---	----	----	----

 gar nicht

## 6. Welchen Stellenwert haben naturwissenschaftliche Fächer an Ihrer Schule?

hoch 

+3	+2	+1	0	-1	-2	-3
----	----	----	---	----	----	----

 gering

## 7. Verbesserungsvorschläge für den Inhalt

---

---

Herzlichen Dank für Ihre Mühe! Fragebogen an [vs.stmarein.neumarkt@aon.at](mailto:vs.stmarein.neumarkt@aon.at) schicken