

## 5 ANHANG

### Fragebogen für die Evaluierung in den ersten Klassen:

Freie Stillarbeit in den ersten Klassen im Schuljahr 2008/2009

1. Ich bin **A** ein Bub **B** ein Mädchen

*Bitte kreuze an, welche Aussage für dich völlig - eher - wenig - überhaupt nicht zutrifft.*

2. Ich kann meine Lehrerin / meinen Lehrer jederzeit um Hilfe fragen.

**A** trifft völlig zu **B** trifft eher zu **C** trifft wenig zu **D** trifft überhaupt nicht zu

3. Die Aufgabenstellungen in der FSA sind abwechslungsreich.

**A** trifft völlig zu **B** trifft eher zu **C** trifft wenig zu **D** trifft überhaupt nicht zu

4. Die Arbeit in den FSA-Stunden macht mir fast immer Spaß.

**A** trifft völlig zu **B** trifft eher zu **C** trifft wenig zu **D** trifft überhaupt nicht zu

5. Ich finde es in den FSA - Stunden leise.

**A** trifft völlig zu **B** trifft eher zu **C** trifft wenig zu **D** trifft überhaupt nicht zu

6. Es fällt mir schwer Ordnung in meinen Unterlagen zu halten.

**A** trifft völlig zu **B** trifft eher zu **C** trifft wenig zu **D** trifft überhaupt nicht zu

7. Die Materialien, die ich zur Arbeit brauche, finde ich geordnet im Regal.

**A** trifft völlig zu **B** trifft eher zu **C** trifft wenig zu **D** trifft überhaupt nicht zu

8. Ich kann mir meine Arbeitszeit in der FSA gut einteilen.

**A** trifft völlig zu **B** trifft eher zu **C** trifft wenig zu **D** trifft überhaupt nicht zu

9. Ich bin mit meiner FSA zum Abgabetermin fertig.

**A** trifft völlig zu **B** trifft eher zu **C** trifft wenig zu **D** trifft überhaupt nicht zu

10. Ich habe in den FSA - Stunden Stress.

**A** trifft völlig zu **B** trifft eher zu **C** trifft wenig zu **D** trifft überhaupt nicht zu

11. Wenn ja, warum?

12. In der FSA geht es mir gut, weil es so gemütlich ist.

**A** trifft völlig zu **B** trifft eher zu **C** trifft wenig zu **D** trifft überhaupt nicht zu

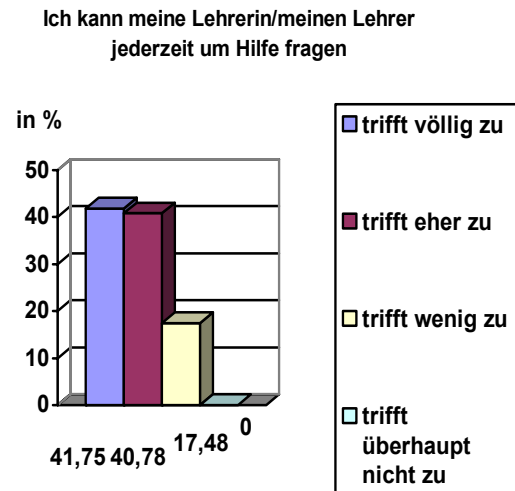
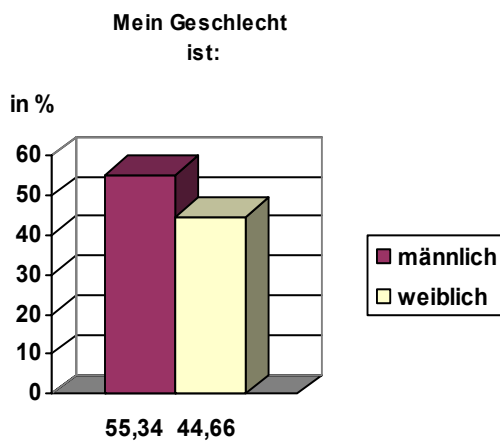
13. Ich merke mir viel von den Inhalten, die ich in der FSA bearbeitet habe.

**A** trifft völlig zu **B** trifft eher zu **C** trifft wenig zu **D** trifft überhaupt nicht zu

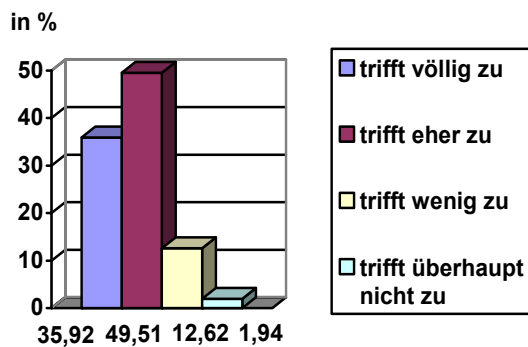
14. Was gefällt dir an der Freien Stillarbeit?

15. Was könnte man an der Freien Stillarbeit verbessern/verändern?

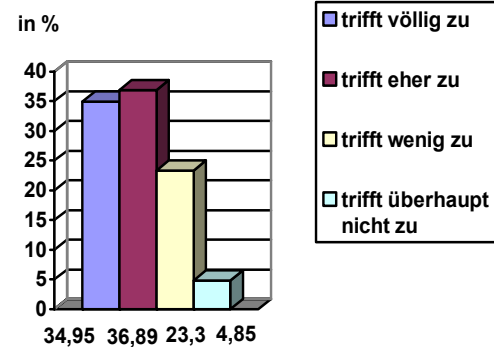
## Auswertungsdiagramme: 1A, 1B, 1C, 1D, gesamt



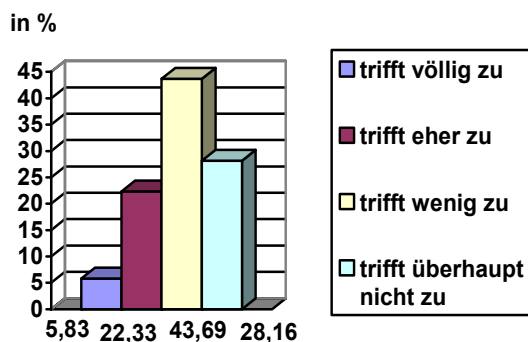
**Die Aufgabenstellungen in der FSA sind abwechslungsreich**



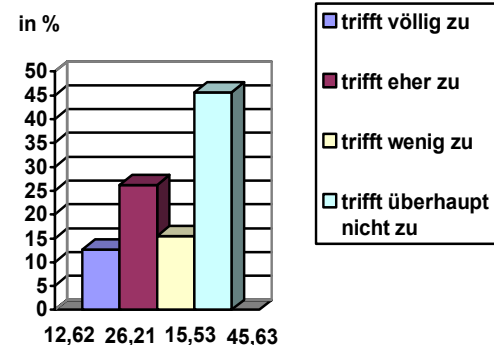
**Die Arbeit in den FSA-Stunden macht mir fast immer Spaß**



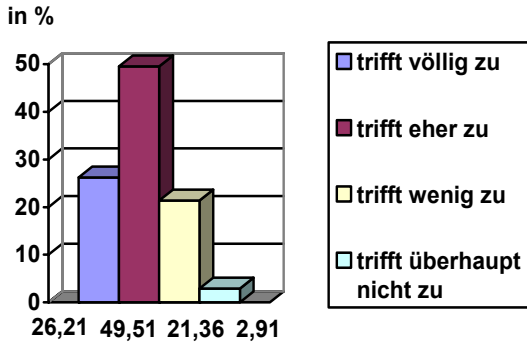
**Ich finde es in den FSA-Stunden leise**



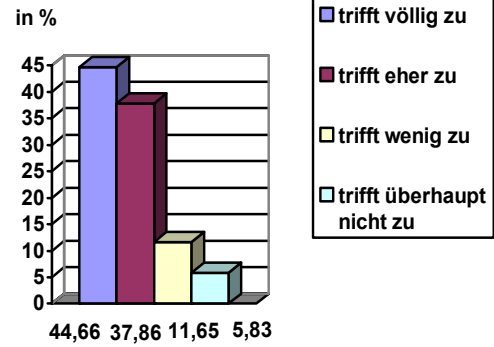
**Es fällt mir schwer Ordnung in meinen Unterlagen zu halten**



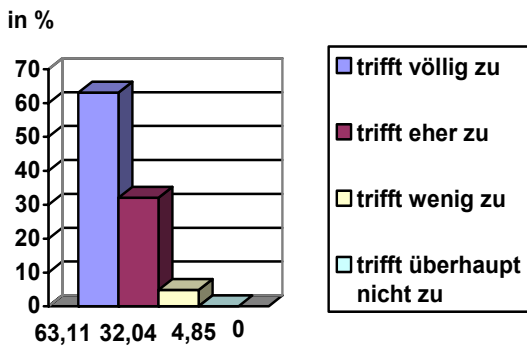
Die Materialien, die ich zur Arbeit brauche, finde ich geordnet im Regal



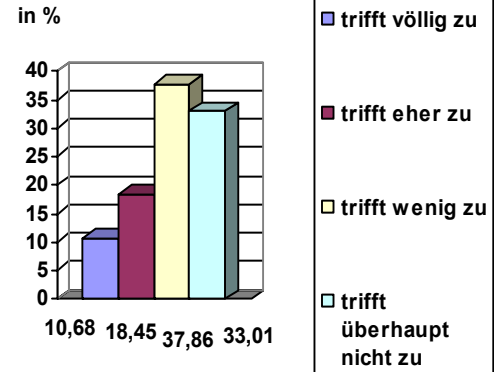
Ich kann mir meine Arbeitszeit in der FSA gut einteilen



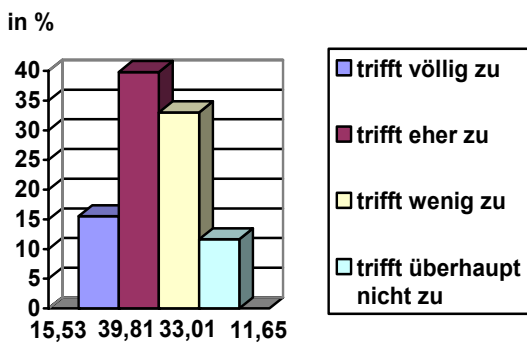
Ich bin mit meiner FSA zum Abgabetermin fertig



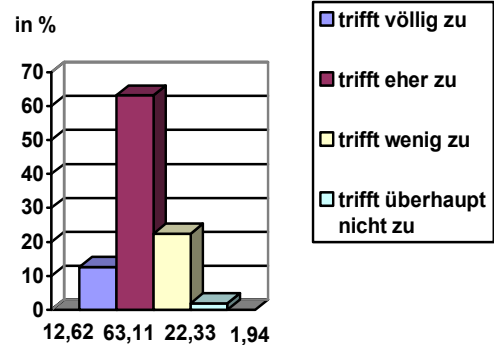
Ich habe in den FSA-Stunden Stress



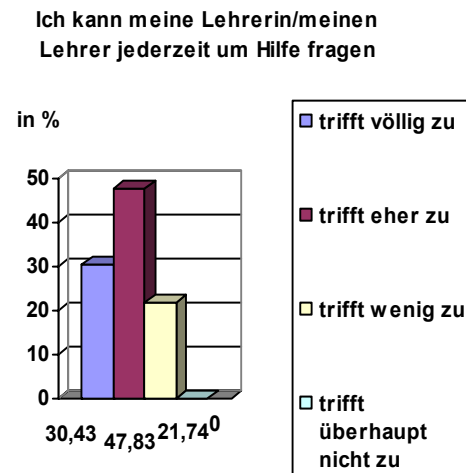
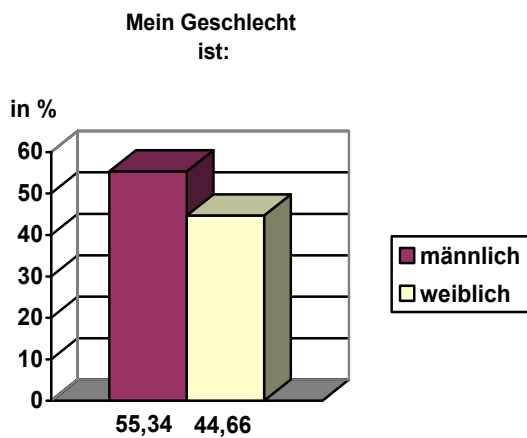
In der FSA geht es mir gut, weil es so gemütlich ist



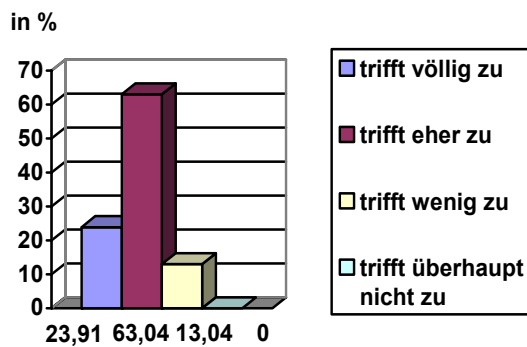
Ich merke mir viel von den Inhalten, die ich in der FSA bearbeitet habe



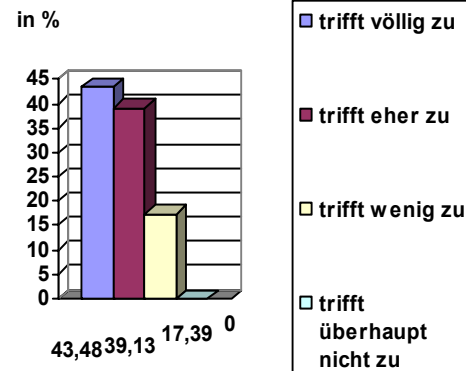
## Auswertungsdiagramme: 1A, 1B, 1C, 1D, weiblich



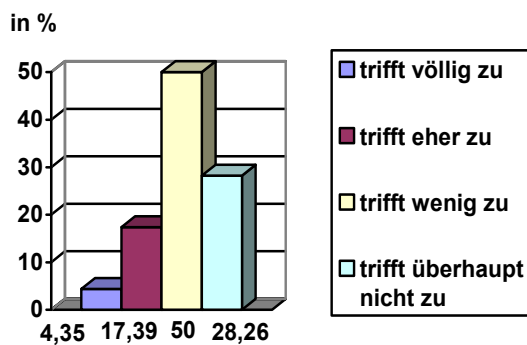
Die Aufgabenstellungen in der FSA sind abwechslungsreich



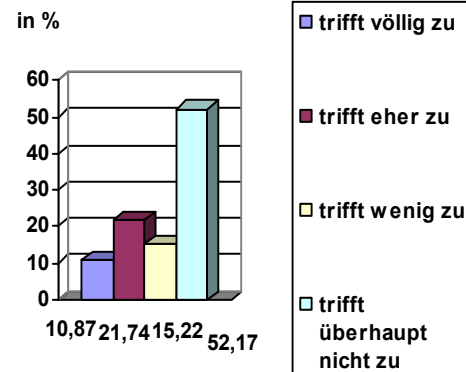
Die Arbeit in den FSA-Stunden macht mir fast immer Spaß



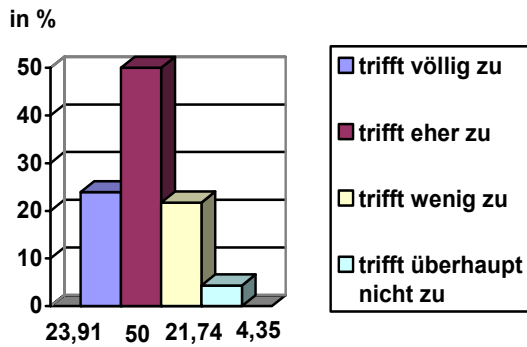
Ich finde es in den FSA-Stunden leise



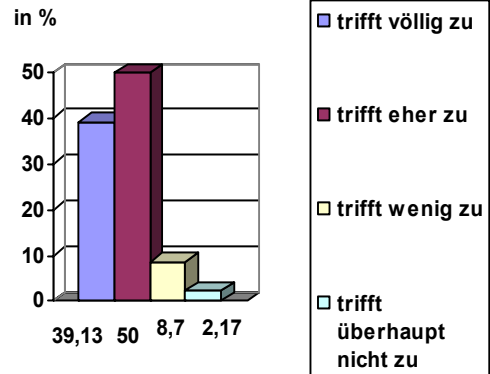
Es fällt mir schwer Ordnung in meinen Unterlagen zu halten



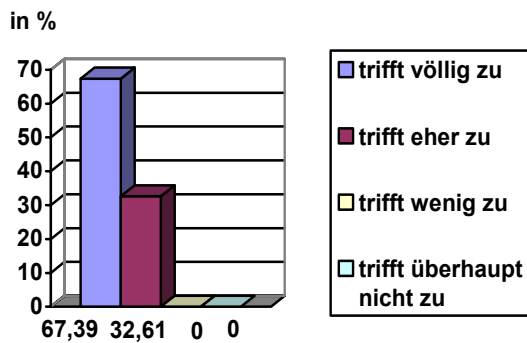
Die Materialien, die ich zur Arbeit brauche,  
finde ich geordnet im Regal



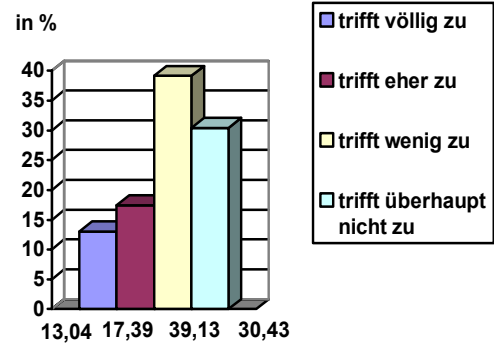
Ich kann mir meine Arbeitszeit in der  
FSA gut einteilen



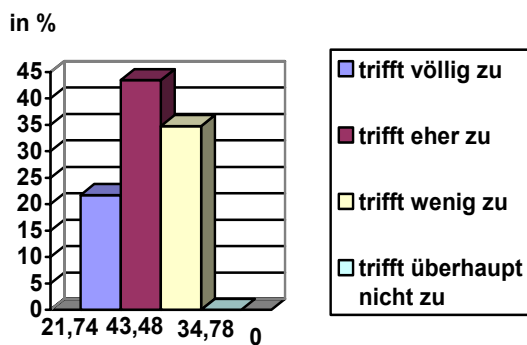
Ich bin mit meiner FSA zum Abgabetermin  
fertig



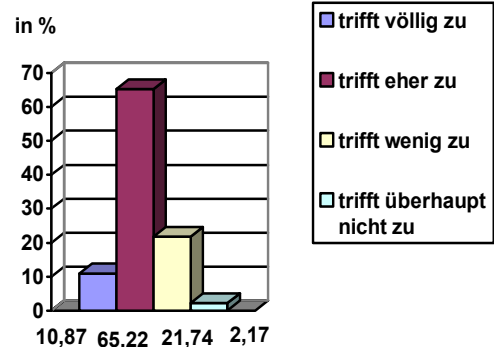
Ich habe in den FSA-Stunden Stress



In der FSA geht es mir gut, weil es so  
gemütlich ist

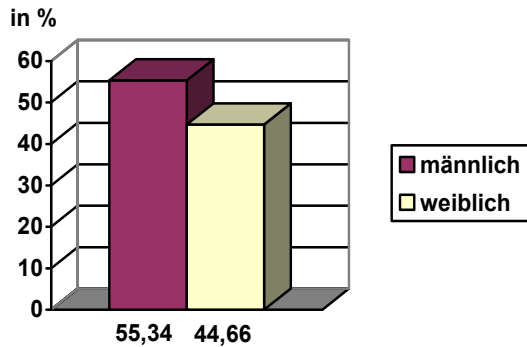


Ich merke mir viel von den Inhalten, die ich  
in der FSA bearbeitet habe

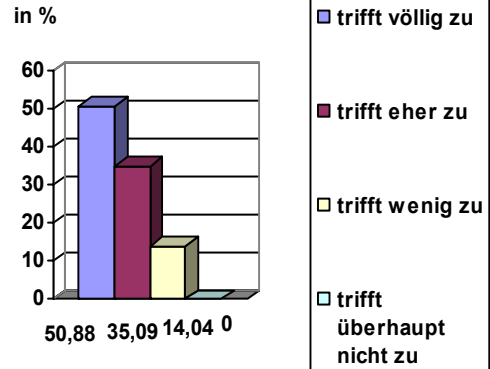


## Auswertungsdiagramme: 1A, 1B, 1C, 1D, männlich

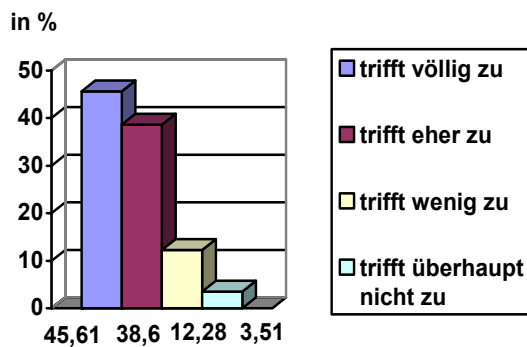
Mein Geschlecht ist:



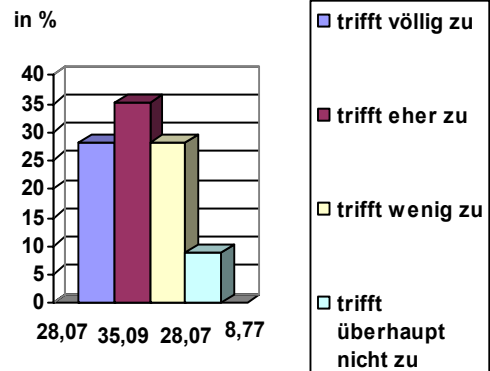
Ich kann meine Lehrerin/meinen Lehrer jederzeit um Hilfe fragen



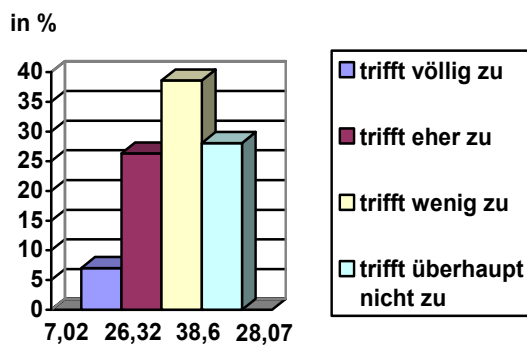
Die Aufgabenstellungen in der FSA sind abwechslungsreich



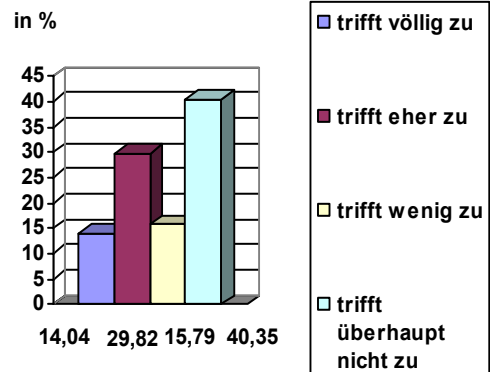
Die Arbeit in den FSA-Stunden macht mir fast immer Spaß



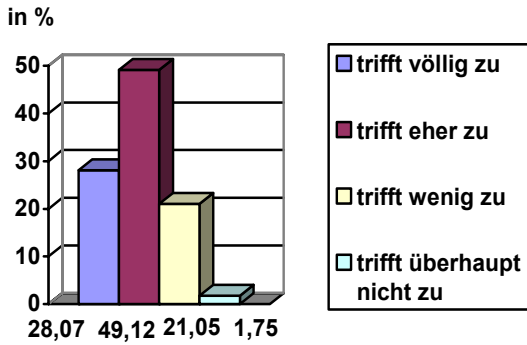
Ich finde es in den FSA-Stunden leise



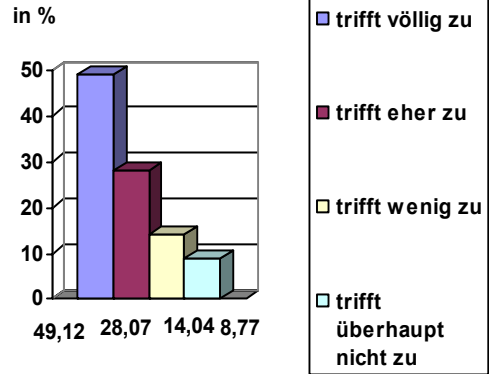
Es fällt mir schwer Ordnung in meinen Unterlagen zu halten



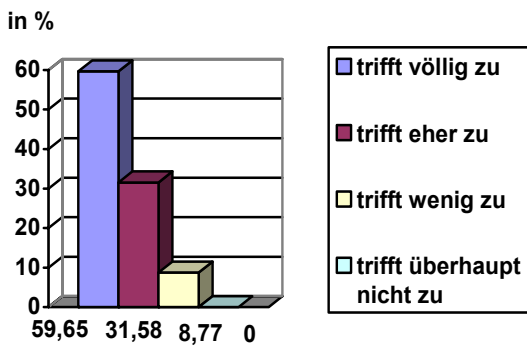
Die Materialien, die ich zur Arbeit brauche,  
finde ich geordnet im Regal



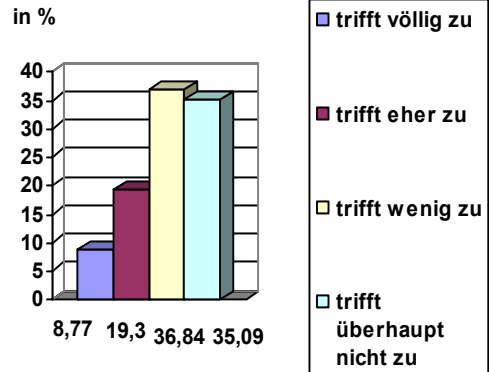
Ich kann mir meine Arbeitszeit in der  
FSA gut einteilen



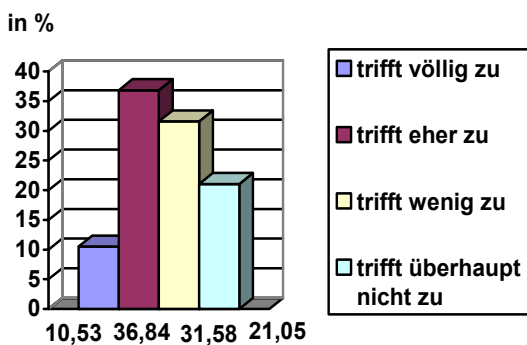
Ich bin mit meiner FSA zum Abgabetermin  
fertig



Ich habe in den FSA-Stunden Stress



In der FSA geht es mir gut, weil es so  
gemütlich ist



Ich merke mir viel von den Inhalten, die  
ich in der FSA bearbeitet habe

